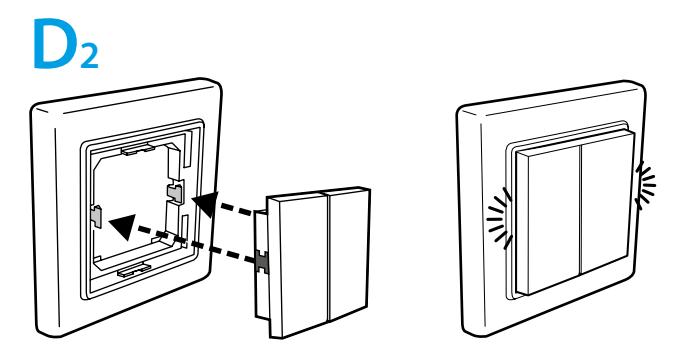
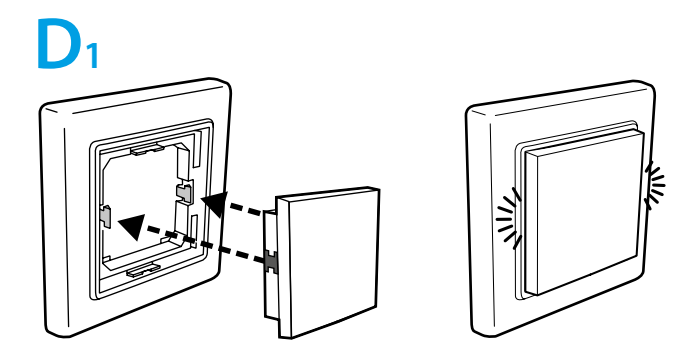
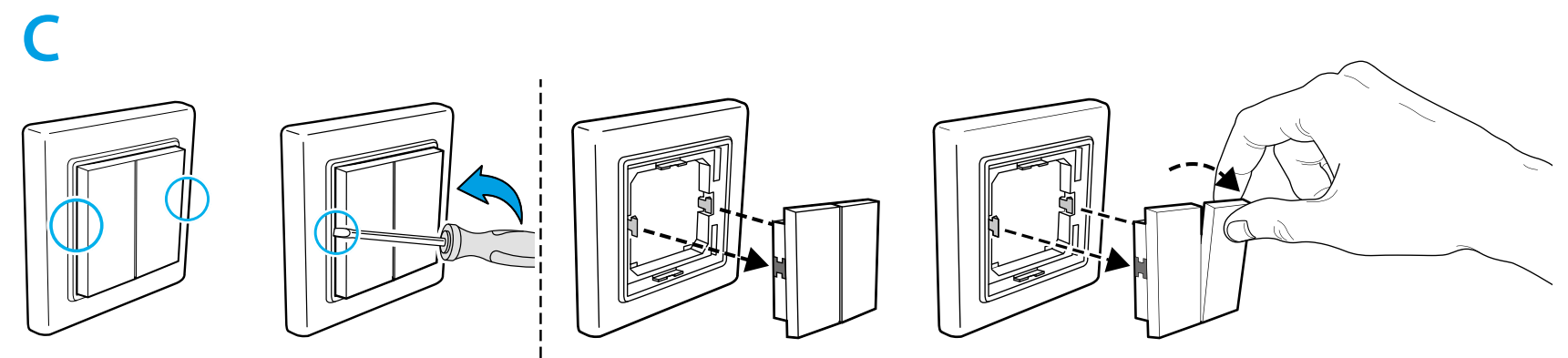
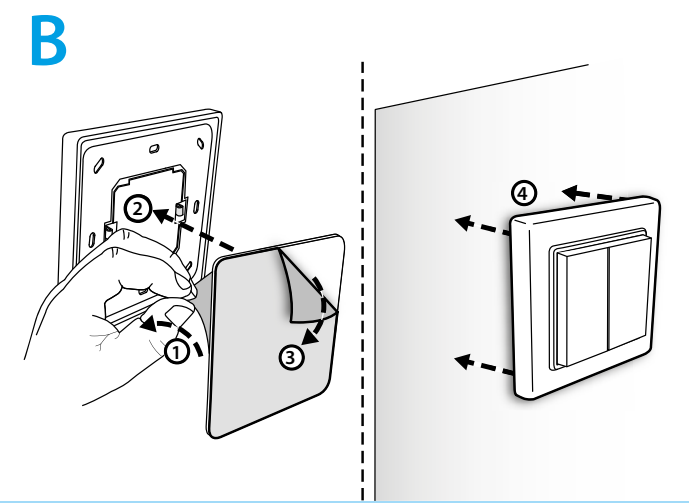
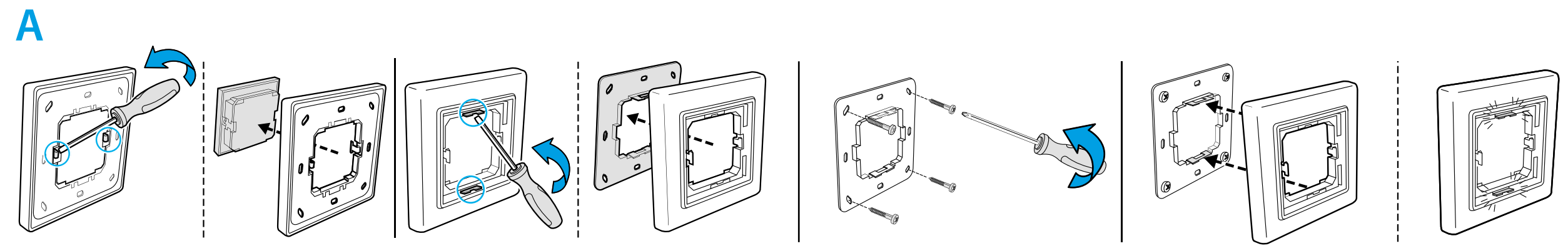


013B9



- Interruptor de parede BLE 013B9**
A Fixação em parede ou caixa de passagem (com parafusos)
B Fixação em parede (com adesivo)
C Desmontagem dos pulsadores
D1 Montagem de pulsador simples
D2 Montagem de pulsador duplo

Placas compatíveis
 A moldura dos interruptores BLE 013.B9 pode ser substituída. Veja a tabela a seguir:

Fabricante	Tipo
BERKER	S1, B1, B3, B7 Glas
GIRA	Standard55, E2, Event, Esprit
Jäger Direkt	Opus Inform, Kubus, Fusion
JUNG	A500, Aplus
MERTEN	M-Smart, M-Arc, M-Plan

- RANGE DE TRANSMISSÃO**
 - Intervalo de transmissão: aproximadamente 10 metros em área aberta e sem obstáculos
 - O alcance da transmissão pode variar de acordo com a estrutura do edifício
Exemplos:
 - Paredes de concreto armado e/ou paredes de metal
 - Interruptor montado em uma superfície de metal ou em estruturas de metal
 - Paredes leves preenchidas com lã isolante em suporte metálico
 - Tetos com painéis de metal ou fibra de carbono
 - Vidro ou vidro de chumbo com revestimento de metal, móveis de aço

CARACTERÍSTICAS TÉCNICAS

Alimentação	Gerador dinâmico próprio de energia
Frequência de operação	2.4 Ghz Bluetooth BLE
Homologações	2.4 Ghz: CE, FCC, IC (Europe, US, Canada)
Ciclos de comutação	min. 50.000
Temperatura de funcionamento	-25°C ... +65°C

- Informações**
 - O interruptor 013.B9 é destinado para uso interno
 - O produto não é adequado para ambientes com altas vibrações, choques mecânicos, alta umidade, muita poeira ou em uma atmosfera explosiva
Instruções de segurança
 - Risco de asfixia! Não deixe a embalagem perto de crianças.
 As partes menores podem ser engolidas a causar sufocamento
 - Instale e utilize o produto de acordo com o manual fornecido e não modifique o produto de forma alguma
 - Limpeza incorreta pode danificar o produto.
 Para limpeza, utilize somente um tecido úmido e macio