

光敏继电器16 A



外部燈光控制



駕駛室控制台



內部燈光管理



11
系列

可根據環境光度自動控制照明的繼電器，具有單獨的光敏感應器

- 符合標準EN 45545-2 +A1:2016 (材料元件防火要求)，EN 61373 (抗隨機振動和沖擊能力，分類1，等級B)，EN 50155 (溫度與濕度耐受性能，T1等級)
- 靈敏度調整範圍1至100 lux
- 單模組17.5 mm寬
- 低能耗
- 提供24 V DC/AC電源版本
- 針對前3個工作週期，延遲時間 (開和關) 減至零，以協助安裝
- LED狀態指示
- 觸點和電源電路間的SELV隔離
- 電源和光敏感應器間的雙重絕緣
- 延遲時間：1秒開啟
6秒關閉
- 35 mm導軌 (EN 60715) 安裝
- 無鎢觸點材料
- 無鎢光敏感應器 (IC光電二極體)

* 短期 (10 分鐘) +70° C

11.31



- 單極
- 17.5 mm寬

如需輪廓圖，請參閱第5頁

觸點規格

| | | |
|---------------------|-----------|--------------------|
| 觸點配置 | | 1個NO (SPST-NO) |
| 額定電流/最大峰值電流 | A | 16/30 (120 - 5 ms) |
| 額定電壓/最大切換電壓 | V AC | 250/400 |
| 額定負載AC1 | VA | 4000 |
| 額定負載AC15 (230 V AC) | VA | 750 |
| 標稱的燈管額定值： | | |
| 230 V白熾燈/鹵素燈 W | | 2000 |
| 日光燈管 (電子穩壓器) W | | 1000 |
| 日光燈管 (機電穩壓器) W | | 750 |
| CFL螺旋式螢光省電燈泡 W | | 400 |
| 230 V LED W | | 400 |
| LV鹵素燈或LED (電子穩壓器) W | | 400 |
| LV鹵素燈或LED (機電穩壓器) W | | 800 |
| 最小開關負載 | mW (V/mA) | 1000 (10/10) |
| 標準觸點材料 | | AgSnO ₂ |

電源供應規格

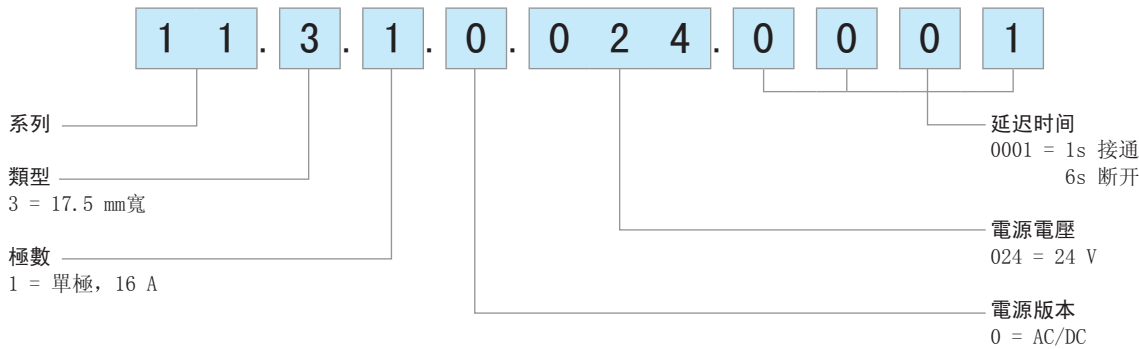
| | | |
|------------------------|-----------------|-------------|
| 標稱電壓 (U _N) | V AC (50/60 Hz) | 24 |
| | DC | 24 |
| 額定功率 | VA (50 Hz)/W | 2.5/0.9 |
| 操作範圍 | V AC (50 Hz) | 16.8...28.8 |
| | DC | 16.8...32 |

技術資料

| | | |
|---------------|--------|-----------------------|
| 額定負載AC1下的電氣壽命 | 週期 | 100 • 10 ³ |
| 閾值設定： | 標準範圍1x | 1...100 |
| | 高值範圍1x | — |
| 磁滯 (切換開/開比) | | 1.25 |
| 延遲時間：切換開/關 | 秒 | 1/6 |
| 環境溫度範圍 | ° C | -25...+55* |
| 防護等級： | | |
| 光敏繼電器/光敏感應器 | | IP 20/IP 54 |
| 認證 (根據類型) | | CE EAC |

訂購資訊

示例：11系列光敏继电器，带有定时开关功能，1个常开触点（SPST-NO）16 A触点，24 V AC/DC电源。



技術資料

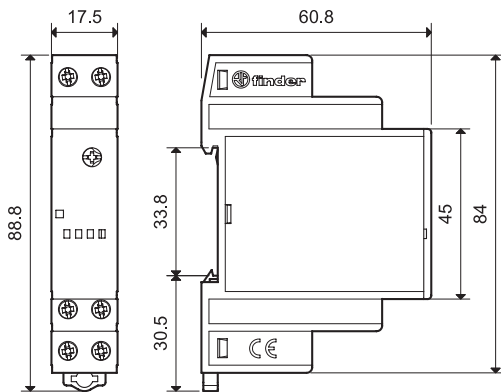
| 絕緣 | 介電強度 | 脈衝 (1.2/50 μs) | |
|---------------------------------|---|---------------------------------|---------------------|
| 電源與觸點間 | 4000 V AC | 6 kV | |
| 電源與光敏感應器之間 | 2000 V AC | 4 kV | |
| 斷路觸點之間 | 1000 V AC | 1.5 kV | |
| EMC規格 | | | |
| 測試類型 | 參考標準 | | |
| 靜電放電 | 觸點放電 | EN 61000-4-2 | 4 kV |
| | 空氣放電 | EN 61000-4-2 | 8 kV |
| 輻射電磁場 (80...1000 MHz) | | EN 61000-4-3 | 10 V/m |
| 快速瞬變 (脈衝串5/50 ns, 5和100 kHz) | 電源終端上 | EN 61000-4-4 | 3 kV |
| | 光敏感應器連接上 | EN 61000-4-4 | 3 kV |
| 電源終端上的電壓脈衝 (電湧1.2/50 μs) | 共同模式 | EN 61000-4-5 | 4 kV |
| | 差動模式 | EN 61000-4-5 | 3 kV |
| 射頻共模電壓 (0.15...80 MHz) | 電源終端上 | EN 61000-4-6 | 10 V |
| | 光敏感應器上 | EN 61000-4-6 | 3 V |
| 電壓暫降 | 70% U _N , 40% U _N | EN 61000-4-11 | 10個週期 |
| 短時中斷 | | EN 61000-4-11 | 10個週期 |
| 射頻傳導發射 | 0.15...30 MHz | EN 55014 | B類 |
| 輻射發射 | 30...1000 MHz | EN 55014 | B類 |
| 終端 | | | |
| ⊕ 螺絲扭轉力 | Nm | 0.8 | |
| 最大線徑 | 實心電纜 | 1 x 6 / 2 x 4 mm ² | 1 x 10 / 2 x 12 AWG |
| | 絞合電纜 | 1 x 4 / 2 x 2.5 mm ² | 1 x 12 / 2 x 14 AWG |
| 剝線長度 | mm | 9 | |
| 其他資料 | | | |
| 光敏感應器的電纜夾 | mm | 7.5...9 | |
| 繼電器至光敏感應器的最大電纜長 | m | 50 (2 x 1.5 mm ²) | |
| 預設閾值 | lx | 10 | |
| 於環境損失的電力 | 待機時 W | 0.3 | |
| | 無觸點電流 W | 0.9 | |
| | 有額定電流 W | 1.7 | |

LED 功能

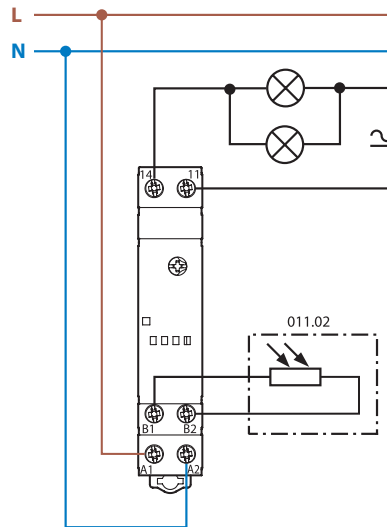
| LED | 電源電壓 | NO輸出觸點 11. 31 |
|-----|------|------------------|
| | 關 | 開放 |
| | 接通 | 開放 |
| | 接通 | 閉合 |

輪廓圖

11. 31
螺絲終端



接線圖



配件

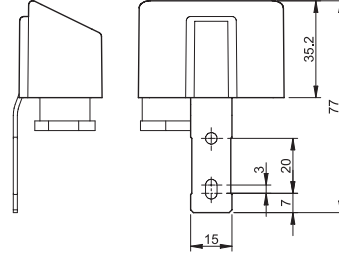
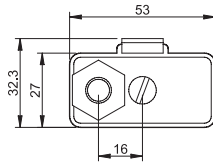


011.02

光感應器 (隨附於光敏式繼電器)

011.02

- 環境溫度範圍: -40...+70 °C
- 無鎘
- 非極化
- 與光敏繼電器電源相關的雙重絕緣
- 與型號11.71.0.024.1001不兼容



011.03

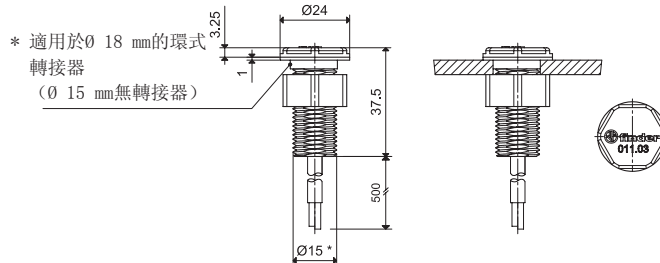
嵌入式安裝光感應器 (防護等級: IP66/67)

011.03

- 環境溫度範圍: -40...+70 °C
- 無鎘
- 非極化
- 與光敏繼電器電源相關的雙重絕緣
- 與型號11.71.0.024.1001不兼容
- 隨附於光敏繼電器 (包裝編碼POA)

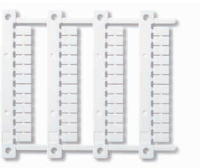
連接電纜

| 材料 | PVC、阻燃劑 |
|----------|---------------------|
| 導體尺寸 | mm ² 0.5 |
| 電纜長度 | mm 500 |
| 電纜直徑 | mm 5.0 |
| 工作電壓 | V 300/500 |
| 測試電壓, 電纜 | kV 2.5 |
| 最高溫度 | °C +90 |



標籤頁 (CEMBRE熱轉印打印機), 塑膠, 48個標籤, 6 x 12 mm

060.48



060.48