

**soumrakový spínač k ovládní osvětlovacích zařízení s odděleným fotočidlem pro montáž do rozvaděčů**

- splňuje ČSN EN 45545-2:2013 v částech protipožární vlastnosti a komponenty pro drážní vozidla, ČSN EN 61373 v částech vibrace a rázy pro kat.1, tř. B a ČSN EN 50155 v částech mráz, suché a vlhké teplo pro tř. T1
- nastavitelný práh osvětlení (1...100) lx
- šířka 17,5 mm
- nepatrná spotřeba energie
- napájení 24 V AC/DC
- při prvních 3 cyklech (ZAP a VYP) je časové zpoždění nulové pro zabezpečení jednodušší instalace
- LED indikace stavu
- SELV oddělení mezi výstupním kontaktem a napájením
- dvojitá izolace mezi fotočidlem a napájením
- zpožděný rozběh 1 s
- zpožděný návrat 6 s
- na DIN-lištu ČSN EN 60715 TH35
- kontaktní materiál bez kadmia
- fotočidlo z materiálu bez kadmia (IČ dioda)

**11.31**



- poměr úrovně osvětlení při vypnutí a zapnutí je 1,25:1
- nepatrná spotřeba energie

\* krátkodobě: (10 min) +70 °C  
rozměry na straně 3

**Kontakty**

Počet kontaktů		1Z
Max. trvalý proud /max. spínaný proud	A	16/30 (120 A - 5 ms)
Jmenovité napětí /max. spínané napětí	V AC	250/400
AC1 max. spínaný výkon	VA	4000
AC15 max. spínaný výkon (230 V AC)	VA	750
Přípustné zatížení:		
žárovky a halogen. žárovky (230 V)	W	2000
zářivky s EVG <sup>(1)</sup>	W	1000
zářivky s KVG <sup>(2)</sup>	W	750
úsporné zářivky	W	400
LED (230 V)	W	400
halogen. žárovky nebo LED s EVG <sup>(1)</sup>	W	400
halogen. žárovky nebo LED s KVG <sup>(2)</sup>	W	800
Min. spínaný výkon	mW (V/mA)	1000 (10/10)
Standardní materiál kontaktů		AgSnO <sub>2</sub>

EVG<sup>(1)</sup> = elektronický předřadník  
KVG<sup>(2)</sup> = konvenční kompenzovaný předřadník

**Cívka**

Jmenovité napětí (U <sub>N</sub> )	V AC (50/60 Hz)	24
	DC	24
Jmenovitý příkon	VA (50 Hz)/W	2,5/0,9
Pracovní rozsah	V AC (50 Hz)	16,8...28,8
	V DC	16,8...32

**Všeobecné údaje**




Elektrická životnost v AC1	počet sepnutí	100 · 10 <sup>3</sup>
Práh osvětlení:	standardní rozsah	lx 1...100
	zvýšený rozsah	lx —
Faktor hystereze osvětlení (poměr při VYP a ZAP)		1,25
Zpoždění při zapnutí / vypnutí	s	15/30
Teplota okolí	°C	-20...+50
Krytí: spínač / fotočidlo		IP 20/IP 54

**Schválení zkušeben** (podrobnosti na vyžádání)



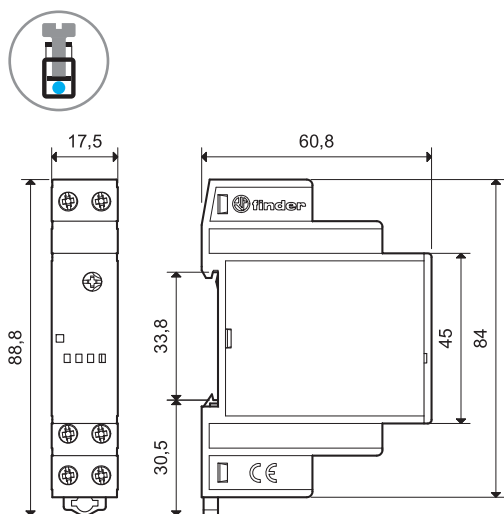


## LED indikace stavu

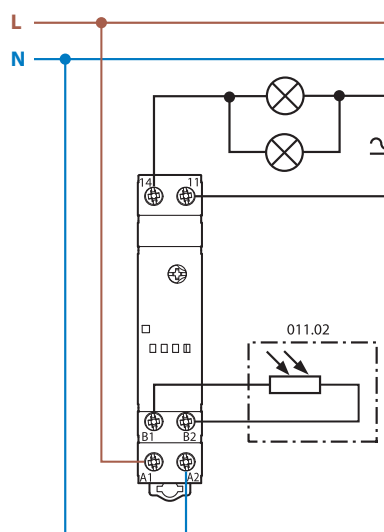
LED	Provozní napětí	Výstupní zapínací kontakt 11.31
	nepřipojeno	rozepnut
	připojeno	rozepnut
	připojeno	sepnut

## Rozměry

11.31  
šroubové svorky



## Schéma připojení



## Příslušenství

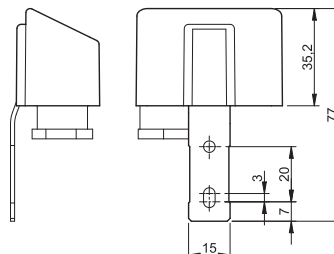
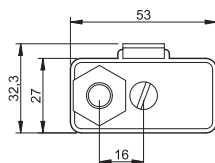


011.02

### Fotočidlo (součást balení soumrakového spínače 11.31)

011.02

- teplota okolí: -40...+70 °C
- bez kadmia
- neutrální polarita
- dvojitá izolace vzhledem k ovládání
- není kompatibilní s dřívějšími soumrakovými spínači 11.01 a 11.71



011.03

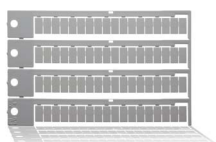
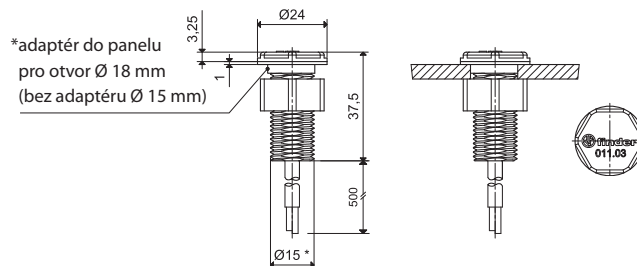
### Fotočidlo do panelu, krytí IP 66/67

011.03

- teplota okolí: -40...+70 °C
- bez kadmia
- neutrální polarita
- není kompatibilní s dřívějšími soumrakovými spínači 11.01 a 11.71
- fotočidlo součástí balení soumrakového spínače 11.31 (s koncovkou POA)

### Přívody

Materiál		PVC kabel, nehořlavý
Průřez jedné žíly	mm <sup>2</sup>	0,5
Délka přívodu	mm	500
Průřez kabelu	mm	5,0
Poměr jmenovitých napětí U <sub>o</sub> /U	V	300/500
Napěťová pevnost (přívody)	kV	2,5
Max. přípustná trvalá teplota	°C	+90



060.72

### Popisný štítek-matice, pro 11.31, plast, 72 štítků, (6 x 12) mm, pro popis plotrem

060.72



060.48

### Popisný štítek-matice plast, 48 štítků (6 x 12) mm, pro popis tiskárnou s termálním přenosem

060.48