

Przekaźniki zmierchowe 16 A



Oświetlenie
zewnętrzne



Konsola
maszynisty



Oświetlenie
wewnętrzne



SERIA
11

Przełączniki do automatycznej kontroli oświetlenia w zależności od poziomu natężenia światła zewnętrznego – z osobnym czujnikiem natężenia światła

- Spełnia wymogi EN 45545-2 +A1:2016 (odporność na ogień), EN 61373 (odporność na wibracje i wstrząsy, kategoria 1, klasa B), EN 50155 (odporność na temperaturę i wilgotność, klasa T1)
- Nastawiana czułość od 1 do 100 lux
- Jeden moduł, 17,5 mm szerokości
- Niskie zużycie energii
- Dostępne wersje cewki 24 V DC/AC
- Dla pierwszych 3 cykli pracy czas opóźnienia (On i Off) jest zredukowany do zera w celu ułatwienia instalacji
- Wskaźnik zadziałania LED
- SELV bezpieczna separacja pomiędzy zestykiem a obwodem zasilającym
- Podwójna izolacja pomiędzy zasilaniem a czujnikiem
- Czas opóźnienia: 1 s ON
6 s OFF
- Do montowania na szynę DIN (EN 60715)
- Materiał styków bez kadmu
- Czujnik bez kadmu (fotodioda IC)

* Krótkotrwałe (10 min) +70°C

Wymiary patrz str. 5

11.31



- 1 polowy
- 17,5 mm szerokości

Dane zestyków

Ilość zestyków		1 Z
Prąd znamionowy/maks. prąd załączenia	A	16/30 (120 - 5 ms)
Napięcie znamionowe/ maks. nap. łączeniowe	V AC	250/400
Maks. moc łączeniowa dla AC1	VA	4000
Maks. moc łączeniowa dla AC15 (230 V AC)	VA	750
Dopuszczalne obciążenie:		
230 V żarowe/halogenowe W		2000
światłówki ze stat. elektronicznym W		1000
światłówki ze stat. elektromechanicznym W		750
CFL W		400
230 V LED W		400
NN halogen lub LED ze stat. elektron. W		400
NN halogen lub LED ze stat. elektromech. W		800
Min. moc łączeniowa	mW (V/mA)	1000 (10/10)
Standardowy materiał styków		AgSnO ₂

Dane cewki

Napięcie znamionowe (U _N)	V AC (50/60 Hz)	24
	DC	24
Pobór mocy	VA (50 Hz)/W	2.5/0.9
Zakres napięcia zasilania	V AC (50 Hz)	16.8...28.8
	DC	16.8...32

Dane ogólne

Trwałość łączeniowa w kategorii AC1	cykle	100 · 10 ³
Zakres nastawy czułości:	Standardowy lx	1...100
	Szeroki lx	—
Histeresa (przełączania Off/On)		1.25
Czas zadziałania / czas powrotu	s	1/6
Temperatura otoczenia - pracy	°C	-25...+55*

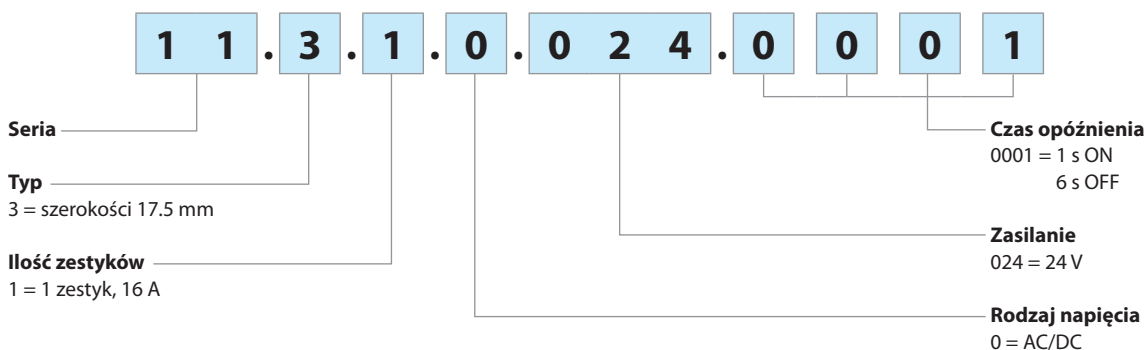
Stopień ochrony:
wyłącznika zmierzchowego/czujnika IP 20/IP 54

Certyfikaty i dopuszczenia




Kod zamówienia

Przykład: Seria 11, przełącznik zmierzchowy, 1 Z 16 A styk, zasilanie 24 V AC/DC.



Dane ogólne

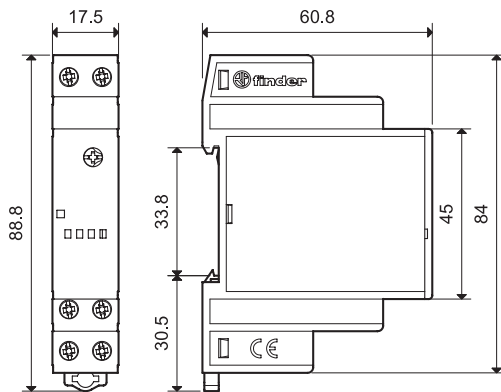
Właściwości izolacji		Napięcie znamionowe izolacji	Impuls (1.2/50 μs)
pomiędzy zasilaniem a zestykami		4000 V AC	6 kV
pomiędzy zasilaniem a czujnikiem natężenia		2000 V AC	4 kV
pomiędzy otwartymi zestykami		1000 V AC	1.5 kV
EMC specyfikacja			
Typ testu		Standard odniesienia	
Wyładowania elektrostatyczne	kontaktowe	EN 61000-4-2	4 kV
	przez powietrze	EN 61000-4-2	8 kV
Odporność na promieniowanie pola elektromagnetycznego (80...1000 MHz)		EN 61000-4-3	10 V/m
Bad. odp. na przepięcia (impuls 5/50 ns, 5 i 100 kHz)	na zaciskach zasilania	EN 61000-4-4	3 kV
	na zaciskach czujnika	EN 61000-4-4	3 kV
Impulsy napięcia na zaciskach (udar 1.2/50 μs)	symetryczne	EN 61000-4-5	4 kV
	asymetryczne	EN 61000-4-5	3 kV
Badanie odporności na przewodzone sygnały (0.15...80 MHz)	na zaciskach zasilania	EN 61000-4-6	10 V
	na czujniku	EN 61000-4-6	3 V
Zaniki napięcia	70% U _N , 40% U _N	EN 61000-4-11	10 cykli
Krótkie przerwy		EN 61000-4-11	10 cykli
Odporność na zaburzenia elektromagnetyczne	0.15...30 MHz	EN 55014	klasa B
Emisja zaburzeń	30...1000 MHz	EN 55014	klasa B
Połączenia			
 Moment obrotowy dokręcania śrub zacisków	Nm	0.8	
Maks. przekrój przewodu	drut	1 x 6 / 2 x 4 mm ²	1 x 10 / 2 x 12 AWG
	linka	1 x 4 / 2 x 2.5 mm ²	1 x 12 / 2 x 14 AWG
Długość odizolowanej końcówki przewodu	mm	9	
Dane ogólne			
Uchwyt przewodu czujnika	mm	7.5...9	
Maksymalna długość przewodu pomiędzy czujnikiem a wyłącznikiem	m	50 (2 x 1.5 mm ²)	
Nastawiony fabrycznie próg zadziałania	Ix	10	
Straty mocy	czuwanie W	0.3	
	bez obciążonych zestyków W	0.9	
	przy prądzie znamionowym W	1.7	

Funkcje - LED

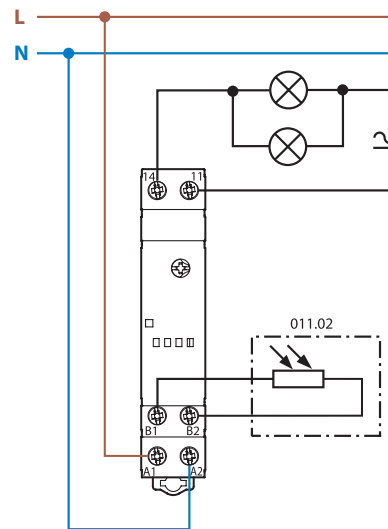
LED	Napięcie zasilania	Stan zestyku zwiernego 11.31
	OFF	Otwarte
	ON	Otwarte
	ON	Zamknięte

Wymiary

11.31
Zaciski śrubowe



Schemat połączeń



Akcesoria

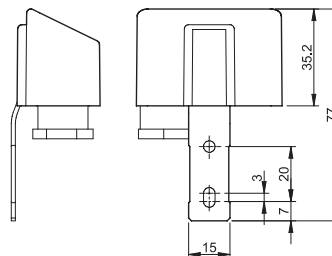
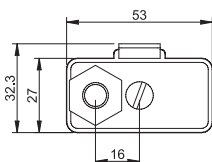


011.02

Fotoelektryczny czujnik (w zestawie z przełącznikiem zmiernym)

011.02

- Temperatura otoczenia - pracy: $-40 \dots +70 \text{ }^\circ\text{C}$
- Bez kadmu
- Niespolaryzowany
- Podwójnie izolowany, odpowiedni do zasilania z przełącznika
- Niekompatybilny z typem 11.71.0.024.1001



011.03

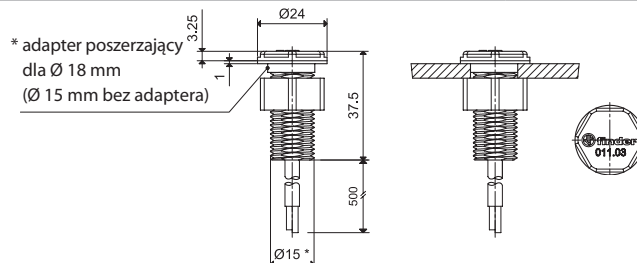
Czujnik do montażu panelowego (stopień ochrony: IP66/67)

011.03

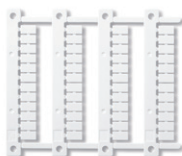
- Temperatura otoczenia - pracy: $-40 \dots +70 \text{ }^\circ\text{C}$
- Bez kadmu
- Niespolaryzowany
- Podwójnie izolowany, odpowiedni do zasilania z przełącznika
- Niekompatybilny z typem 11.71.0.024.1001
- W komplecie z przełącznikiem zmiernym (kod opakowaniowy POA)

Dane przewodu łączeniowego

Materiał		PVC, materiał niepalny
Przekrój przewodu	mm ²	0.5
Długość przewodu	mm	500
Średnica przewodu	mm	5.0
Napięcie robocze	V	300/500
Wytrzymałość izolacji przewodu	kV	2.5
Maksymalna temperatura	°C	+90



* adapter poszerzający
dla $\varnothing 18 \text{ mm}$
($\varnothing 15 \text{ mm}$ bez adaptera)



060.48

Płytki opisowe do modułów przełącznikowych, tworzywo sztuczne, 48 płytek,
6 x 12 mm, do drukarek termotransferowych CEMBRE

060.48