


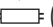


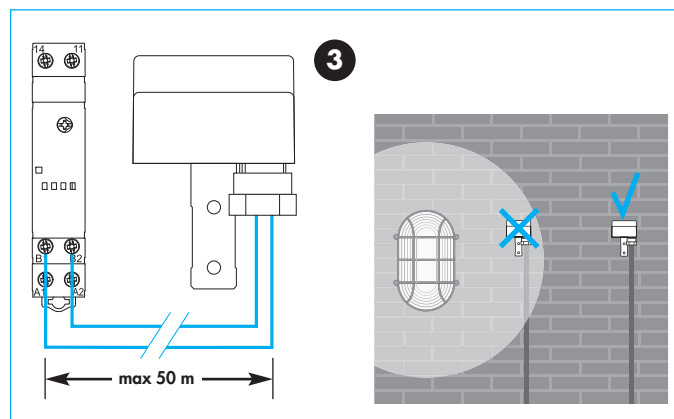
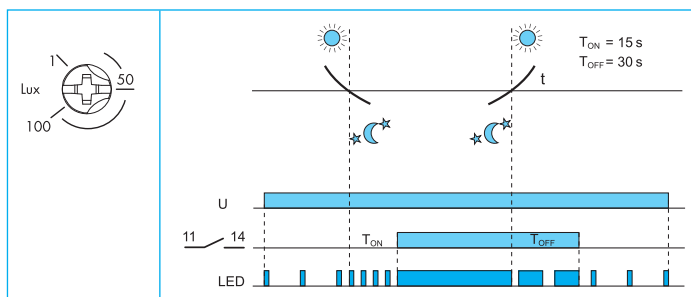
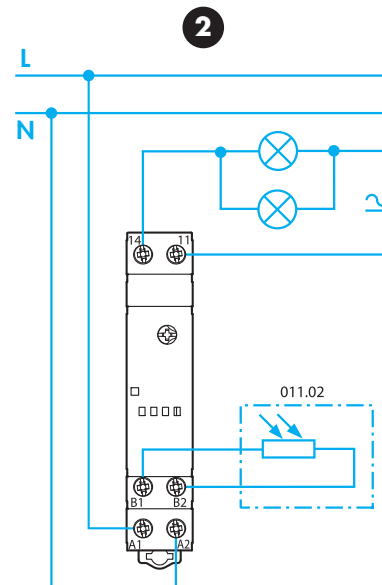
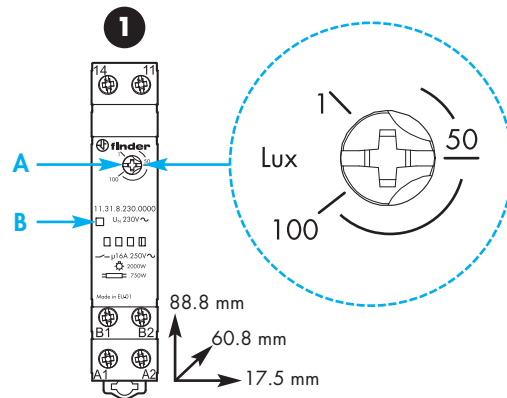


EN 60669-1 / EN 60669-2-1	
	11.31.8.230.0000 U _N (110...230) V AC (50/60 Hz) U _{min} : 90 V AC U _{max} : 260 V AC
	11.31.0.024.0000 U _n 24 V AC (50/60Hz)/DC U _{min-max} : 16.8 - 28.8 V AC U _{min-max} : 16.8 - 32 V DC
	1 NO (SPST-NO) 16 A 250 V AC μ
	 (230 V AC) 2000 W  (230 V AC) 750 W
IP 20	

	(1...100) lx
	(-20...+50)°C
	T _{ON} = 15 s T _{OFF} = 30 s


11.31 SPÍNAČ SÚMRAKOVÝ
1 ČELNÝ PANEĽ

A = nastavenie prahu osvetlenia
B = LED

2 ZAPOJENIE
3 POKYNY PRE MONTÁŽ

Samotné relé sa umiestňuje do domového rozvádzača alebo do ochrannej skrinky.

Odporúča sa inštalovať relé tak, aby svetlo z ovládaných lúčok neovplyvňovalo čidlo. Je potrebné sa tiež vyvarovať vplyvu spôsobenému napr. svetlomety aut, svietiacimi reklamami, atď. Čidlo sa inštaluje zvislo, aby bolo aktivované iba denným svetlom.

TEST

Počas prvých 3 pracovných cyklov je časové oneskorenie nastavené takmer na nulu za účelom zjednodušenia inštalácie.

Obal môže byť použitý pre zatienie čidla za účelom testu alebo nastavenia súmrakového spínača.

POZNÁMKA

na DIN-lištu 35 mm (STN EN 60715)

011.02: - fotočidlo IP54, kábel: Ø (7.5...9) mm

- doporučený kábel: H07RN-F (2x1.5 mm²)

dĺžka vedenia čidla – spínač: 50 m (2x1.5 mm²)