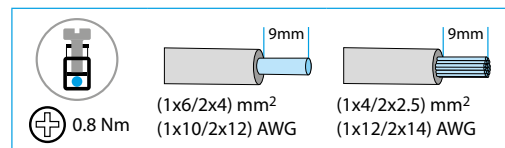
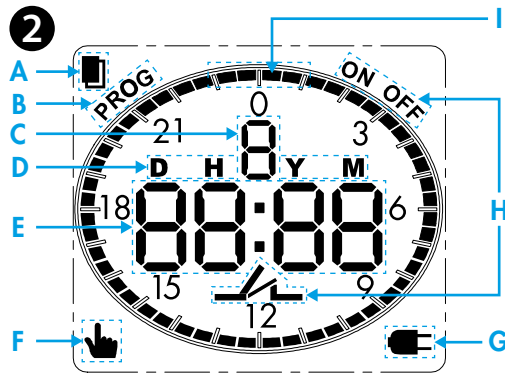
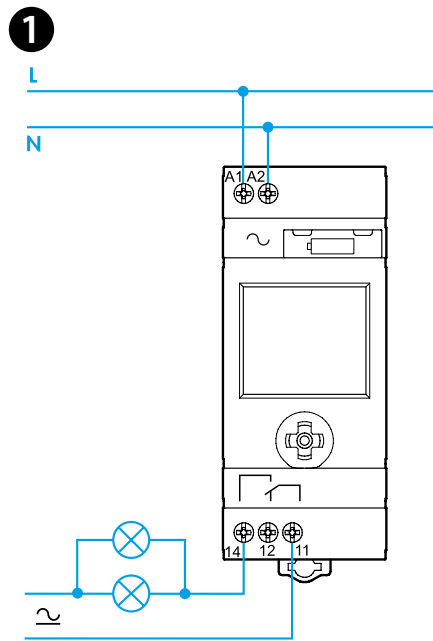
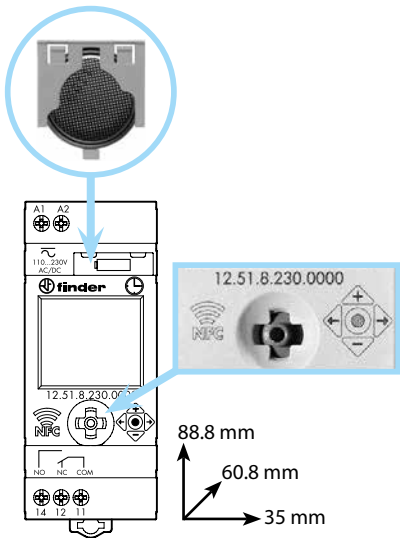


12.51

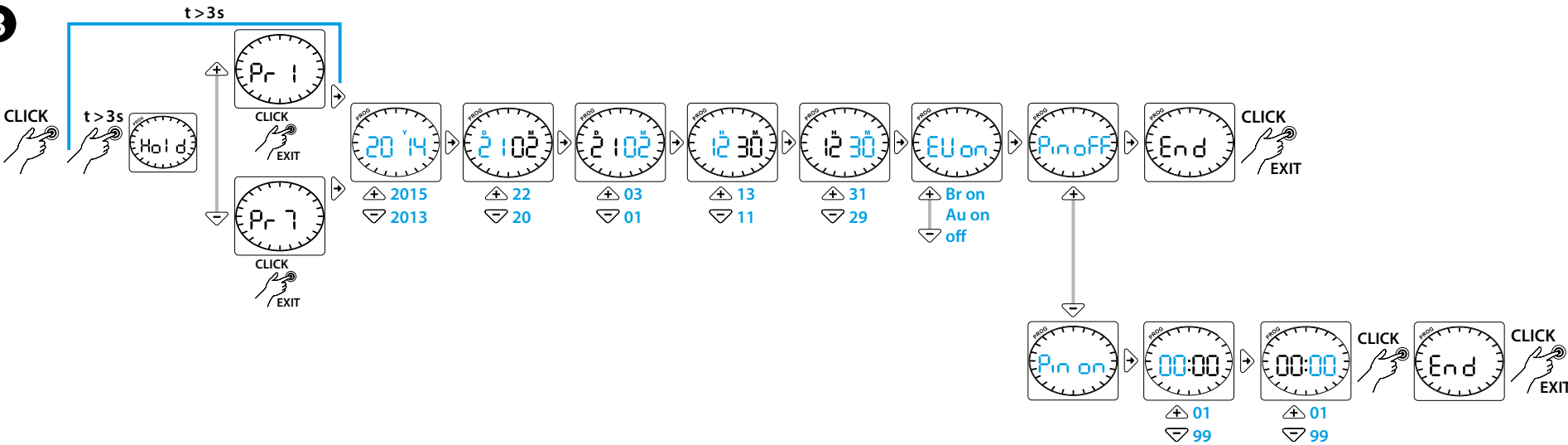
EN 60669 - 1 / EN 60669 - 2 - 1	
	12.51.8.230.0000 U _N 110...230 V AC (50/60 Hz) / DC U _{min} 90 V AC / DC U _{max} 264 V AC / DC P 2.8 VA (50 Hz) / 0.9 W
	1 CO (SPDT) 16 A 250 V AC
	AC1 4000 VA AC15 (230 V AC) 750 VA
	(230 V) 2000 W (230 V) 750 W
	CFL - LED (230 V) 400 W
	(-20...+50)°C
IP20	



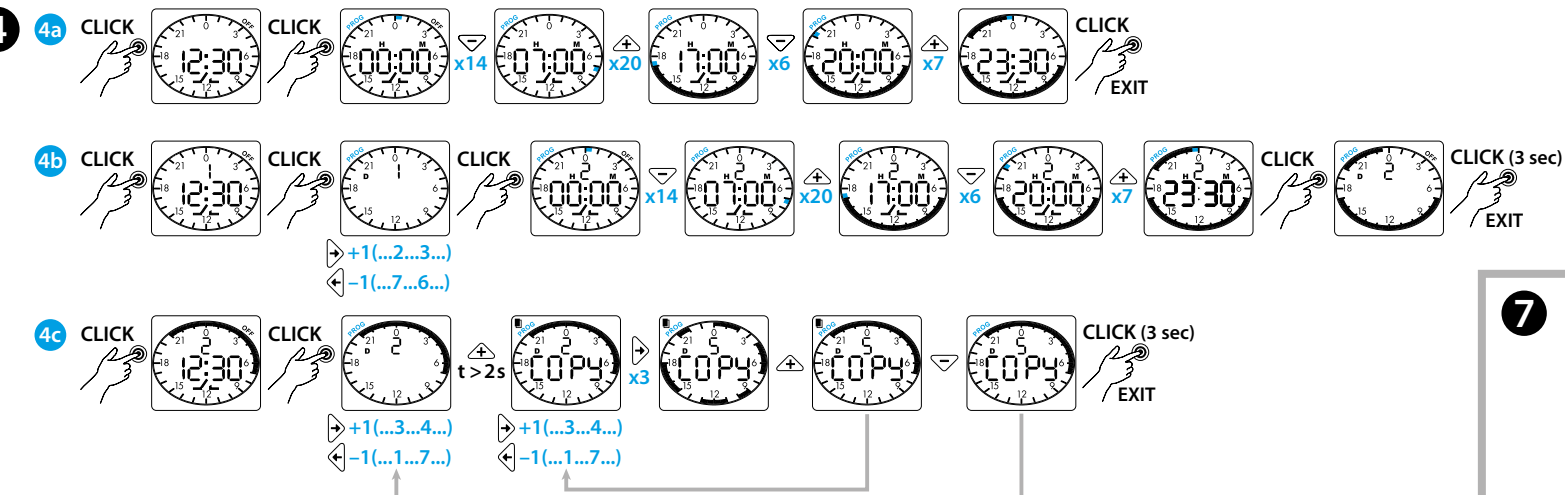
6



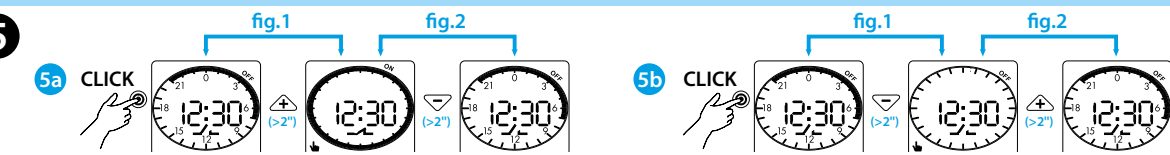
3



4



5



ΕΛΛΗΝΙΚΑ

12.51 ΗΜΕΡΗΣΙΟΣ / ΕΒΔΟΜΑΔΙΑΙΟΣ ΠΡΟΓΡΑΜΜΑΤΙΣΜΟΣ ΨΗΦΙΑΚΟΥ ΧΡΟΝΟΔΙΑΚΟΠΤΗ

- ΔΙΑΓΡΑΜΜΑ ΚΑΛΩΔΙΩΣΗΣ**
- ΥΠΟΜΝΗΜΑ**
 A Λειτουργία ΑΝΤΙΓΡΑΦΗΣ
 B Προγραμματισμός
 C Ημέρα της εβδομάδας (1=ΔΕΥ ... 7=ΚΥΡ)
 D = ημέρα - H = ώρα - Y = έτος - M = λεπτά/μήνα
 PIN - Pr = έτος - ημέρα - μήνας - ώρα - λεπτά - θερινή ώρα - END
 F ΧΕΙΡΟΚΙΝΗΤΗ λειτουργία
 G Χρονοδιακόπτης χωρίς παροχή ρεύματος Ισχύς από μπαταρία
 H Κατάσταση της επαφής
 I Κατάσταση / προγραμματισμός των τμημάτων
 (■) μαύρο τετράγωνο=ON - (□) λευκό τετράγωνο=OFF)
- ΡΥΘΜΙΣΕΙΣ (παράδειγμα)**
 Σπρώξτε το joystick για να ενεργοποιήσετε την οθόνη. Πιέστε > 3 δευτ. για να εμφανιστεί PIN. Χρησιμοποιήστε το joystick για να ρυθμίσετε τα παρακάτω στοιχεία:
 - Pr1: ΗΜΕΡΗΣΙΟ πρόγραμμα
 - Pr7: ΕΒΔΟΜΑΔΙΑΙΟ πρόγραμμα
 - Y = έτος - D = ημέρα - M = μήνας - H = ώρα - M = λεπτά
 - Θερινή ώρα: αυτόματη αλλαγή με EU(Ευρώπη) - Br(Βραζιλία) - Au(Αυστραλία) ON
 - PIN OFF / PIN ON (με PIN ON ρυθμίστε αριθμό για κλειδωμά / ξεκλειδωμά του χρονοδιακόπτη)
- ΠΡΟΓΡΑΜΜΑΤΙΣΜΟΣ (παράδειγμα)**
 4a **ΗΜΕΡΗΣΙΟ** πρόγραμμα: σπρώξτε το joystick για να ενεργοποιήσετε την οθόνη. Σπρώξτε το ξανά για να προβληθεί η ώρα 00:00 Χρησιμοποιήστε το joystick για να ρυθμίσετε το απαιτούμενο πρόγραμμα. Παράδειγμα: (ON από 07:00 έως 17:00) / (ON από 20:00 έως 23:30)
 4b **ΕΒΔΟΜΑΔΙΑΙΟ** πρόγραμμα: σπρώξτε το joystick για να ενεργοποιήσετε την οθόνη. Σπρώξτε το ξανά για να δείτε την τρέχουσα ημέρα. Χρησιμοποιήστε το joystick για να επιλέξετε πρώτα την κατάλληλη ημέρα, και έπειτα ρυθμίστε το απαιτούμενο πρόγραμμα. Παράδειγμα: Τρίτη (ON από 07:00 έως 17:00) / (ON από 20:00 έως 23:30). Επανάλαβε τη διαδικασία για τις άλλες ημέρες.
 4c Λειτουργία **ΑΝΤΙΓΡΑΦΗΣ**: σπρώξτε το joystick για να ενεργοποιήσετε την οθόνη. Σπρώξτε το ξανά για να δείτε την τρέχουσα ημέρα, και μετά επιλέξτε την ημέρα προς αντιγραφή. Αντιγράψτε τραβώντας το joystick στο σύμβολο +. Στη συνέχεια επιλέξτε την ημέρα στην οποία θα επικολληθεί το πρόγραμμα, και πιέστε το joystick στο σύμβολο + για να επικολληθεί το πρόγραμμα. Για έξοδο, τραβήξτε το joystick στο σύμβολο + και πιέστε το. [παράδειγμα: αντιγραφή του προγράμματος της Τρίτης (2) στην Πέμπτη (5)].

- ΡΥΘΜΙΣΗ ΧΕΙΡΟΚΙΝΗΤΗΣ ΛΕΙΤΟΥΡΓΙΑΣ**
 5a Σπρώξτε το joystick για να ενεργοποιήσετε την οθόνη. Σπρώξτε το προς το σύμβολο + για 2 δευτερόλεπτα για να ενεργοποιηθεί το χειροκίνητο ON (σχ.1). Για απενεργοποίηση, σπρώξτε το joystick προς το σύμβολο - για 2 δευτερόλεπτα (σχ.2).
 5b Σπρώξτε το joystick για να ενεργοποιήσετε την οθόνη. Σπρώξτε το προς το σύμβολο - για 2 δευτερόλεπτα για να ενεργοποιηθεί το χειροκίνητο OFF (σχ.1). Για απενεργοποίηση, σπρώξτε το joystick προς το σύμβολο + για 2 δευτερόλεπτα (σχ.2).
- Αντικατάσταση μπαταρίας**
 ΜΠΑΤΑΡΙΑ CR 2032 (LiMnO₂) 3V, 230mAh.
 Σε συμμόρφωση με το Άρθρο 11, Ευρωπαϊκή Οδηγία 2006/66/EK. Διαθέστε τις μπαταρίες σύμφωνα με τους τοπικούς κανονισμούς.
- ΣΗΜΕΙΩΣΕΙΣ**
 - Φωτισμός οθόνης (μόνο με την παροχή ρεύματος)
 - Ελάχιστο διάστημα προγραμματισμού: 30λεπτά
 - Εφεδρική ισχύς (διάρκεια μπαταρίας): χρόνια
- Προγραμματίζεται με τεχνολογία NFC από την Εφαρμογή FINDER TOOLBOX που διατίθεται στο Google Play™.

