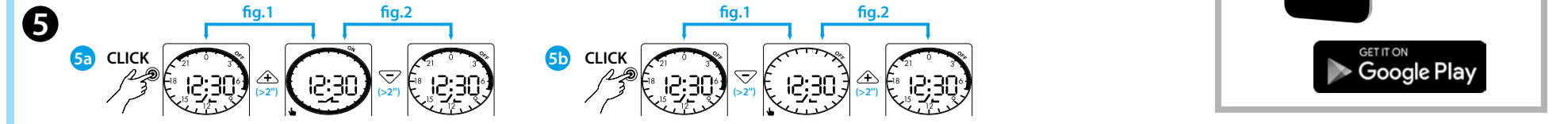
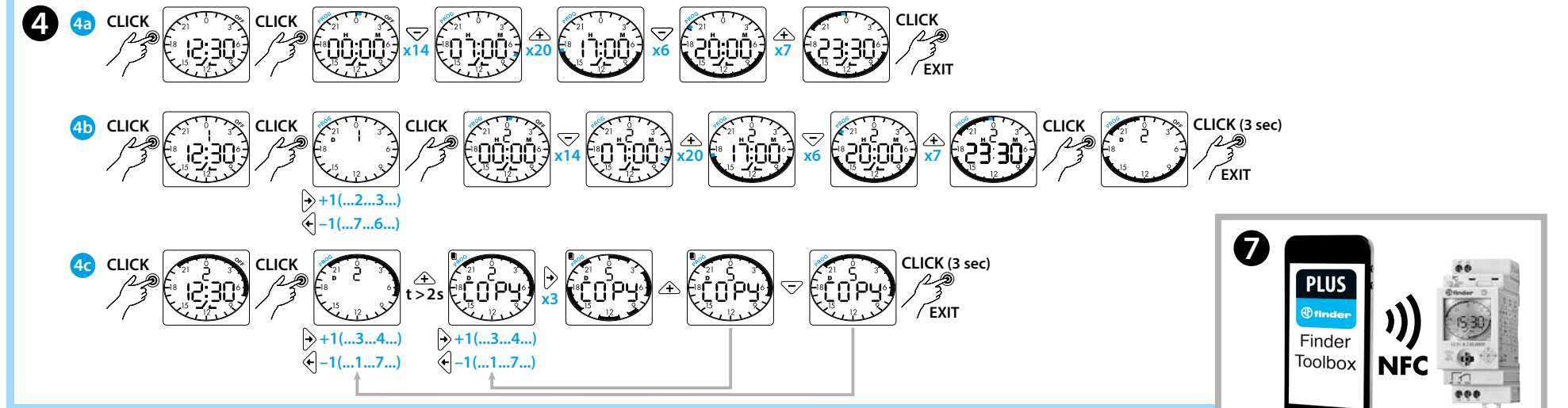
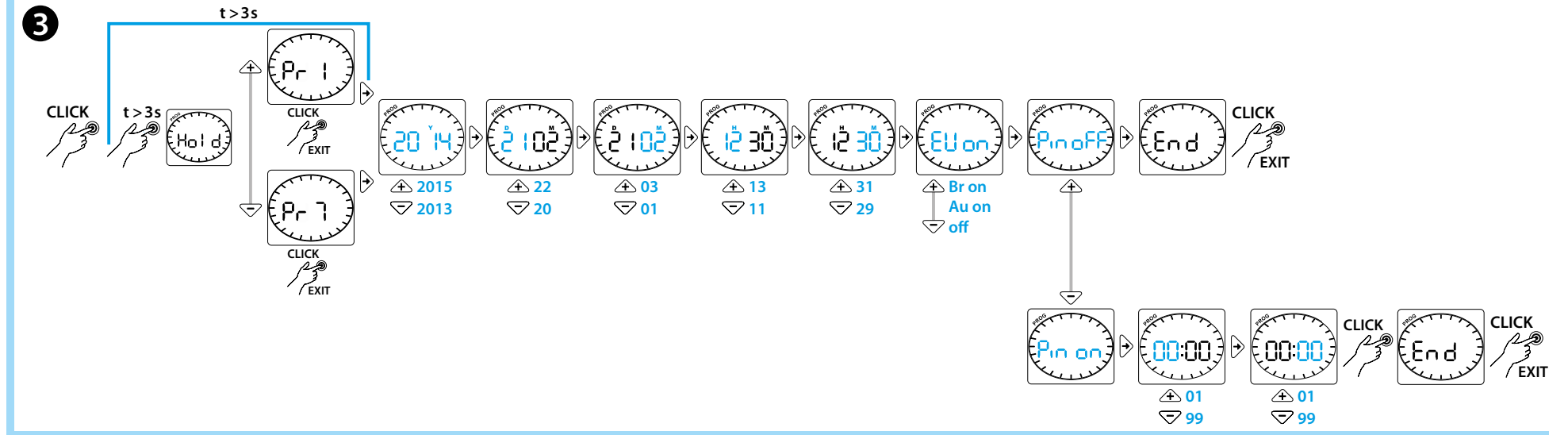
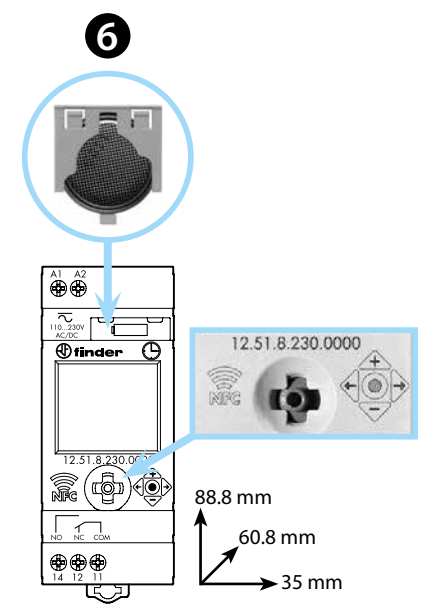
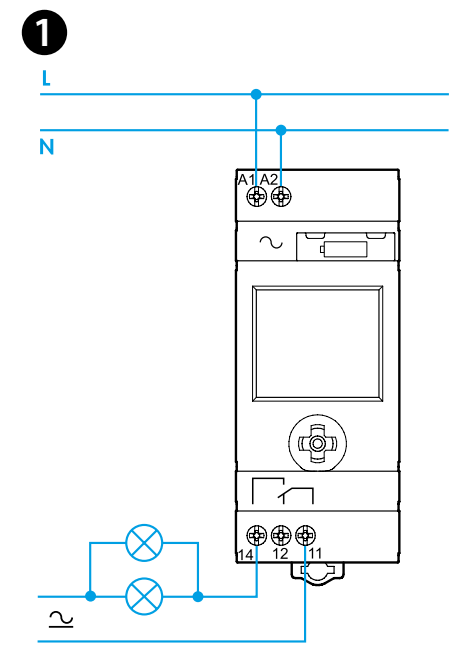
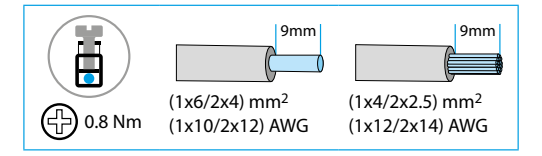
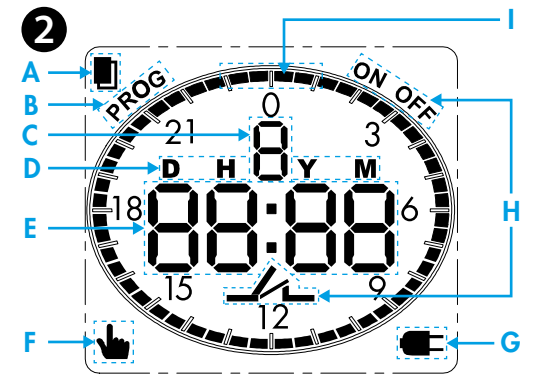




12.51

|                                 |  |
|---------------------------------|--|
| EN 60669 - 1 / EN 60669 - 2 - 1 |  |
|                                 | 12.51.8.230.0000<br>U <sub>N</sub> 110...230 V AC (50/60 Hz) / DC<br>U <sub>min</sub> 90 V AC / DC<br>U <sub>max</sub> 264 V AC / DC<br>P 2.8 VA (50 Hz) / 0.9 W |
|                                 | 1 CO (SPDT)<br>16 A 250 V AC   |
|                                 | AC1 4000 VA<br>AC15 (230 V AC) 750 VA  |
|                                 | (230 V) 2000 W   |
|                                 | (230 V) 750 W  |
|                                 | CFL - LED (230 V) 400 W  |
|                                 | (-20...+50)°C  |
| IP20                            |  |



- ESQUEMA DE CONEXIÓN**
- DESCRIPCIÓN DE LA PANTALLA**
  - A Función COPIA
  - B Menú de programar
  - C Día de la semana, 1 = LUN ... 7 = DOM
  - D = día - H = hora - Y = año - M = minutos / mes
  - E PIN - Pr - año - día - mes - hora - minutos - hora legal - END
  - F Modo MANUAL
  - G Componente sin alimentación. Funcionamiento a batería
  - H Estado del contacto
  - I Estado / programa de caballetes (■ negro = ON - □ blanco = OFF)
- CONFIGURAR (ejemplo)**

Pulsar el mando para activar la pantalla. Mantener pulsado hasta visualizar Pr.

Fijar con el mando los siguientes datos:

  - Pr1: Programa DIARIO
  - Pr7: Programa SEMANAL
  - Y = año - D = día - M = mes - H = hora - M = minutos
  - Hora solar legal: cambio automático con EU(Europa)/BR(Brasil)/AU(Australia) ON - PIN OFF/PIN ON (en PIN ON, fijar un numero de bloqueo / desbloqueo del componente)
- PROGRAMAR (ejemplos)**
  - 4a Programa DIARIO:** pulsar el mando para activar la pantalla. Pulsar de nuevo para visualizar la hora 00:00. Utilizar el mando para programar la función deseada. Ejemplo: (ON de las 07:00 a las 17:00) / (ON de las 20:00 a las 23:30)
  - 4b Programación SEMANAL:** pulsar el mando para activar la pantalla. Pulsar de nuevo para visualizar el día actual. Con el mando seleccionar día, programar convenientemente, pulsar para salir, seleccionar otro día y programar sucesivamente. Ejemplo: Martes (ON de las 07:00 a las 17:00) / (ON de las 20:00 a las 23:30)
  - 4c Función COPIA:** pulsar el mando para activar la pantalla. Pulsar de nuevo para visualizar el día actual. Seleccionar el día a copiar y pulsar el mando hacia el + para copiar el programa [ejemplo: copia del programa martes (2) al jueves (5)]. Con el mando, seleccionar el día a insertar copia y pulsar de nuevo hacia el + para pegar. Para salir empujar el mando hacia el - y después pulsarlo.
- FUNCIÓN MODO MANUAL**
  - 5a** Pulsar el mando para activar la pantalla. Pulsar el mando hacia el + durante 2s. para forzar el manual ON (fig.1). Para desactivarlo empujar el mando hacia el - durante 2s. (fig.2)
  - 5b** Pulsar el mando para activar la pantalla. Empujar el mando hacia el - durante 2s. para forzar el manual OFF (fig.1). Para desactivarlo empujar el mando hacia el + durante 2s. (fig.2).
- Sustituir batería**  
BATERÍA CR 2032 (LiMnO<sub>2</sub>) 3V, 230mAh.  
Producto exento del Art.11 Dir. 2006/66/CE.

**NOTE**

- Pantalla con fondo iluminado
- Intervalo mínimo de programación: 30 min
- Vida de la batería: 6 años

7 Programable con tecnología NFC en la App "FINDER TOOLBOX" descargada de Google Play™.

