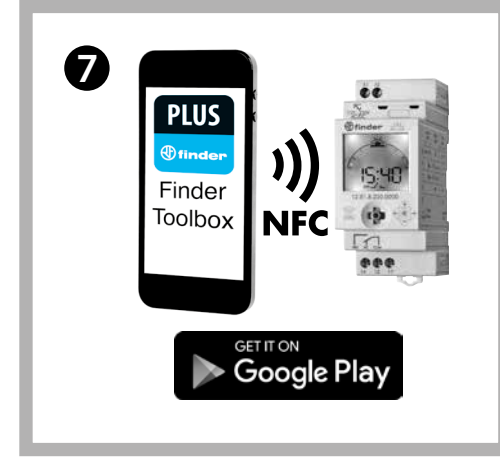
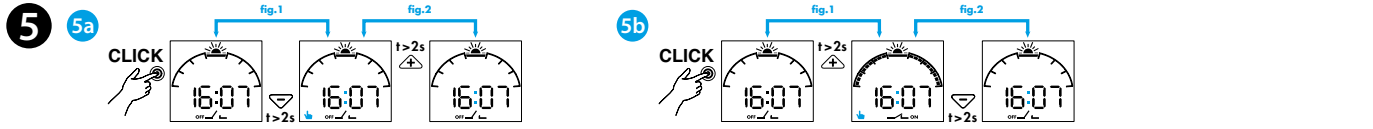
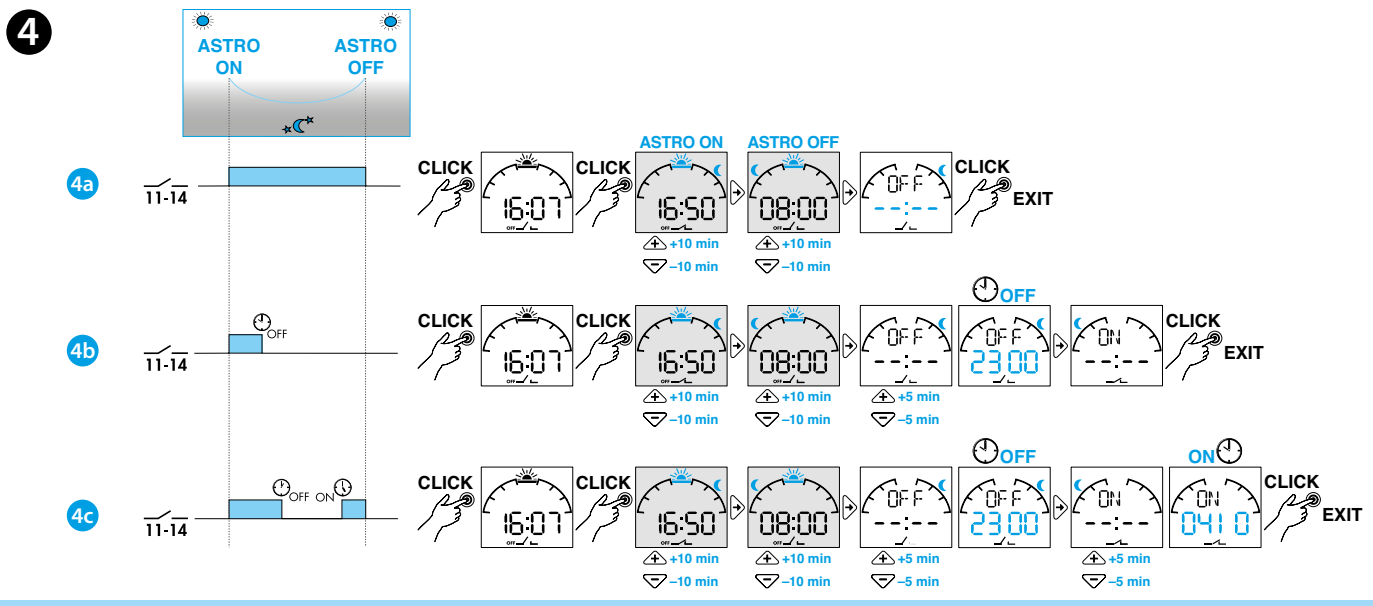
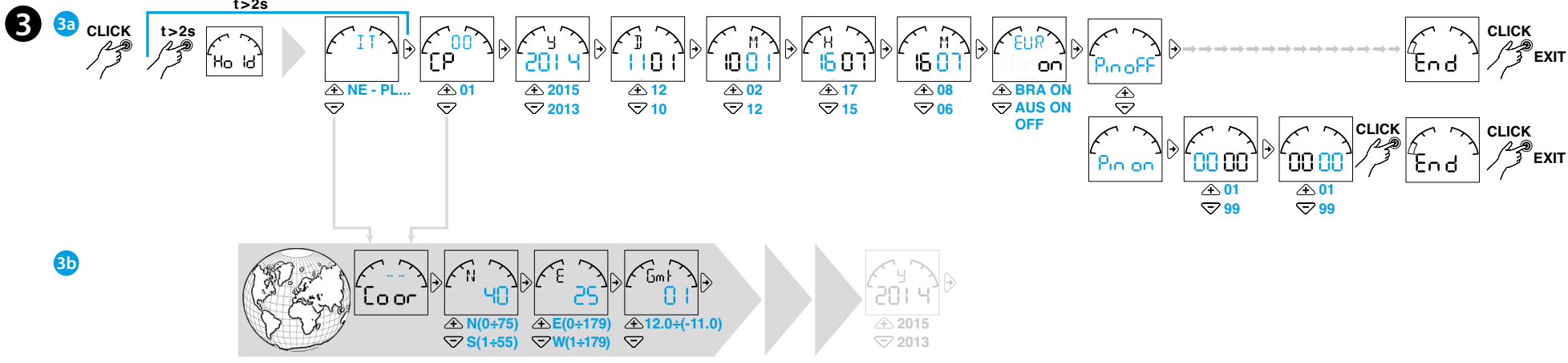
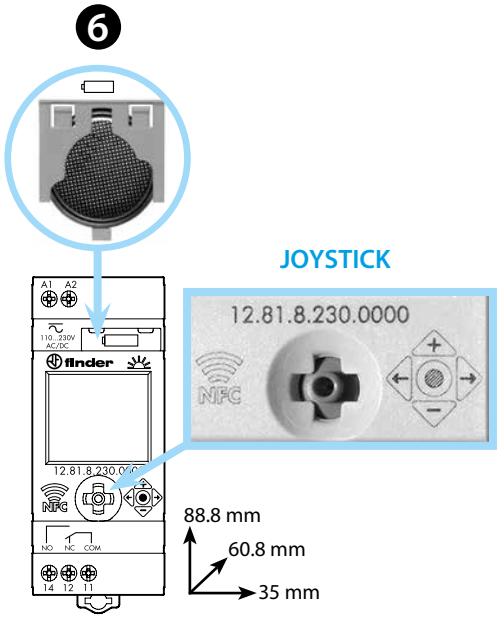
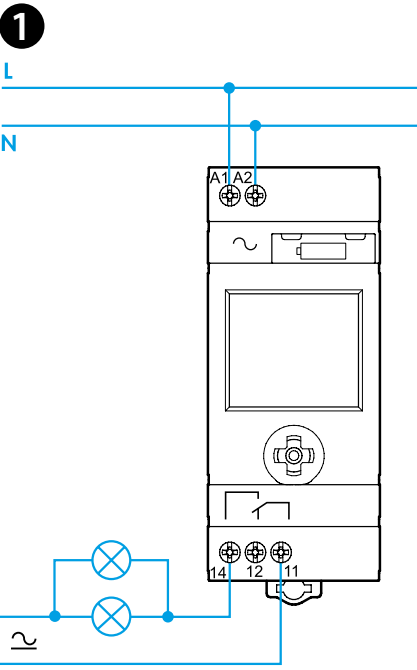
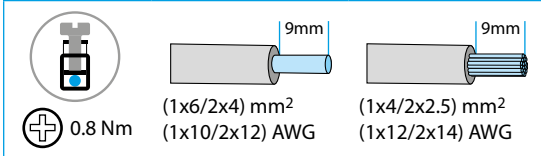
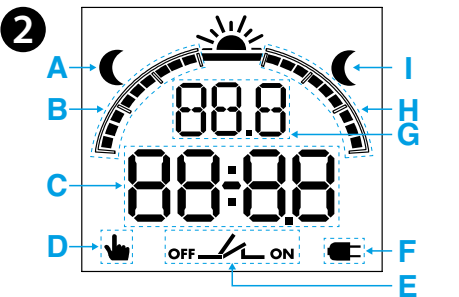




12.81

EN 60669-1 / EN 60669-2-1	
12.81.8.230.0000	
U <sub>N</sub> 110...230 V AC (50/60 Hz) / DC	
U <sub>min</sub> 90 V AC / DC	
U <sub>max</sub> 264 V AC / DC	
P 2.8 VA (50 Hz) / 0.9 W	
1 CO (SPDT)	
16 A 250 V AC	
AC1 4000 VA	
AC15 (230 V AC) 750 VA	
	(230 V) 2000 W
	(230 V) 750 W
	CFL - LED (230 V) 400 W
	(-20...+50)°C
IP20	



# ESPAÑOL

## 12.81 INTERRUPTOR HORARIO DIGITAL ASTRONÓMICO

- ESQUEMA DE CONEXIÓN**
  - DESCRIPCIÓN DE LA PANTALLA**
    - A ASTRO OFF al alba
    - B Antelación (■=10min)
    - C CP(código postal) – Coor(coordenadas geográficas en grados)
      - huso horario(Gmt) – año – día – mes – horas – minutos – hora legal
      - PIN – END(fin)
    - D Modo manual activado
    - E Estado del contacto de salida
    - F Interruptor horario sin alimentación (funcionamiento por batería)
    - G IT(nación), CP(dos primeras cifras del código Postal) – Y(año)
      - D(día) – M(mes) – H(horas) – M(minutos) – Hora legal ON/OFF (EUR=Europa – BRA=Brasil – AUS=Australia)
      - Coor N(Norte), S(Sud), E(Este), W(Oeste), Gmt(huso horario), Prog OFF(apagado), ON(encendido)
    - H Retardo (■=10min)
    - I ASTRO ON al ocaso
  - AJUSTES (ejemplos)**
    - 3a Fijar PIN – Nación – Código postal – Fecha – Hora – Hora legal
    - 3b Insertar las coordenadas geográficas (partiendo del punto 3ª, seleccionar IT o bien CP 00, luego pulsar el mando en dirección ▽). Latitud Norte/Sud. Longitud Esté/Oeste. Huso horario(Gmt)
  - PROGRAMACIÓN (ejemplos)**
    - 4a Función ASTRO
    - 4b Función ASTRO + apagado OFF (ej. 23 horas)
    - 4c Función ASTRO + apagado OFF (ej. 23 horas) y encendido ON (ej. 4:10 horas)
- NOTE**  
(■=10min) Anticipación/Retardo. Los horarios del Alba y Ocaso varían durante el año, los programados de OFF y ON son fijos.
- FUNCIÓN MODO MANUAL**
    - 5a MANUAL OFF(activar fig.1/desactivar fig.2)
    - 5b MANUAL ON(activar fig.1/desactivar fig.2)
  - Sustitución de la batería**  
BATERÍA CR 2032 (LiMnO<sub>2</sub>) 3V, 230mAh.  
Componente exento Art.11 Dir. 2006/66/CE.
- NOTA**  
Pantalla retroiluminada (sólo cuando el componente está alimentado).  
Intervalo mínimo de programación: ■=10min
- Programable con tecnología NFC en la App "FINDER TOOLBOX" descargada de Google Play™.

