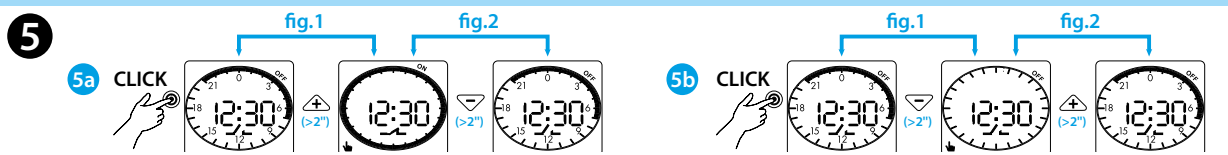
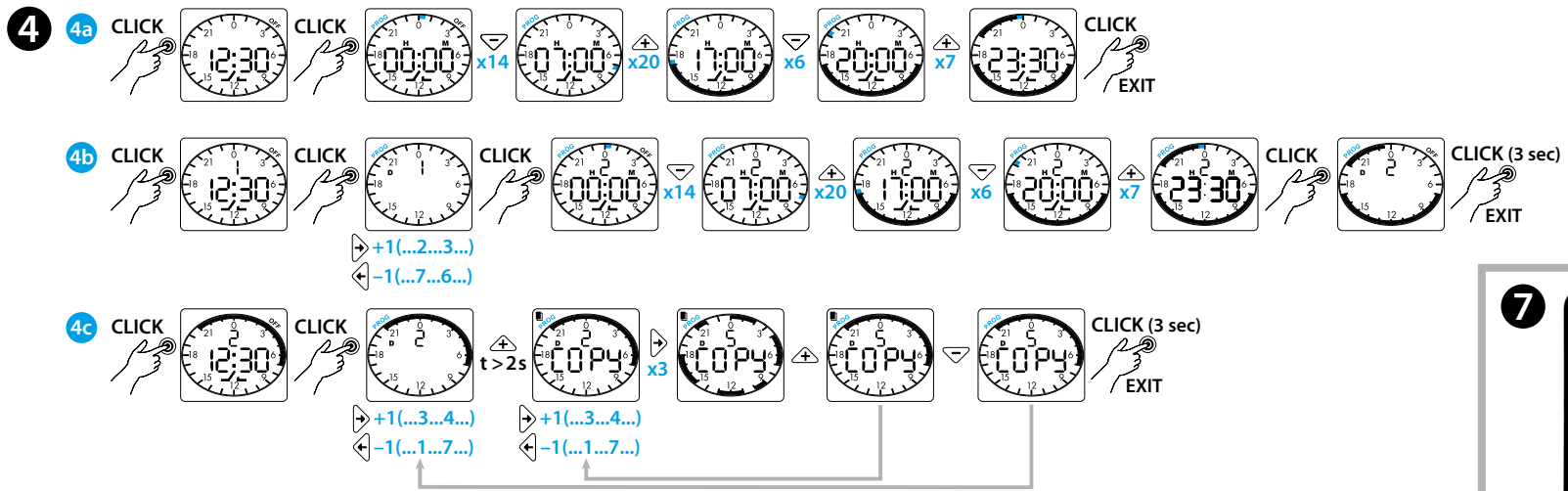
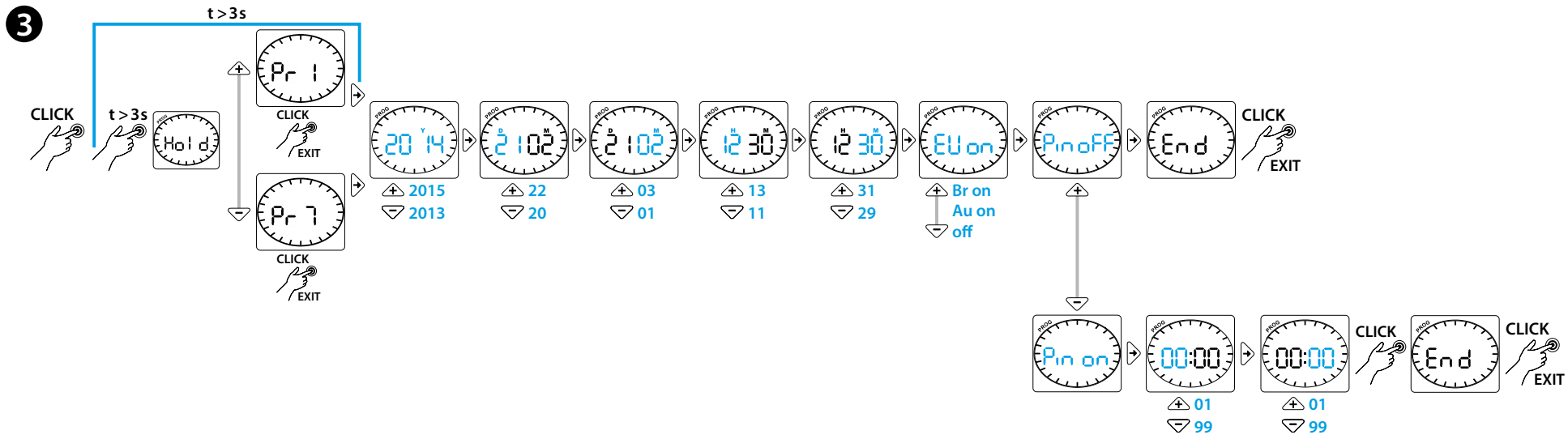
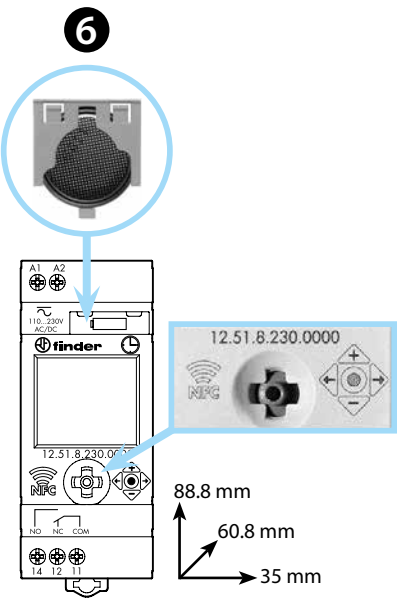
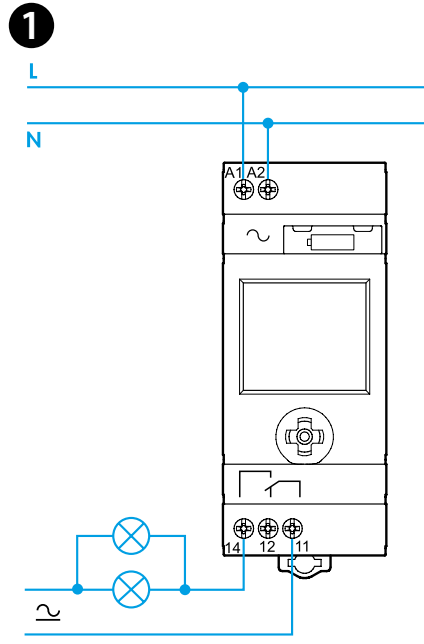
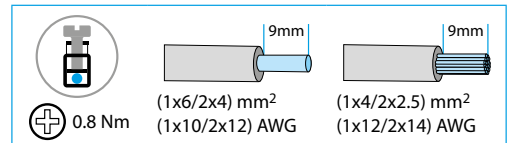
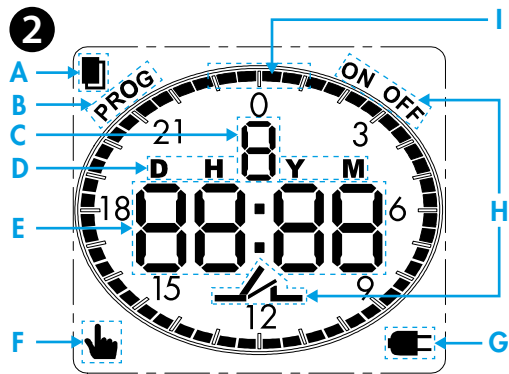


12.51

EN 60669 - 1 / EN 60669 - 2 - 1	
12.51.8.230.0000	
U _N 110...230 V AC (50/60 Hz) / DC	
U _{min} 90 V AC / DC	
U _{max} 264 V AC / DC	
P 2.8 VA (50 Hz) / 0.9 W	
1 CO (SPDT)	
16 A 250 V AC	
AC1 4000 VA	
AC15 (230 V AC) 750 VA	
	(230 V) 2000 W
	(230 V) 750 W
	CFL - LED (230 V) 400 W
	(-20...+50)°C
IP20	



ITALIANO

12.51 INTERRUOTTORE ORARIO DIGITALE GIORNALIERO / SETTIMANALE

- 1 SCHEMA DI COLLEGAMENTO**
- 2 DESCRIZIONE DISPLAY**
 - A Funzione COPIA
 - B Menù di programmazione
 - C Giorno della settimana (1 = LUN ... 7 = DOM)
 - D = giorno - H = ora - Y = anno - M = minuti / mese
 - E PIN - Pr - anno - giorno - mese - ora - minuti - ora legale - END
 - F Modalità MANUALE
 - G Prodotto non alimentato. Funzionamento tramite batteria
 - H Stato del contatto
 - I Stato/programmazione cavalieri (■nero=ON - □bianco=OFF)
- 3 IMPOSTAZIONI PRODOTTO (esempio)**

Premere il joystick per attivare il display. Tenerlo premuto fino alla schermata Pr.

Impostare con il joystick i diversi parametri:

 - Pr1: impostazione programmazione GIORNALIERA
 - Pr7: impostazione programmazione SETTIMANALE
 - Y = anno - D = giorno - M = mese - H = ora - M = minuti
 - Ora legale/solare: cambio automatico con EU(Europa)/BR(Brasile)/AU(Australia) ON
 - PIN OFF/PIN ON (in PIN ON, impostare un numero di blocco/sblocco del timer)

- 4 PROGRAMMAZIONI (esempi)**
 - 4a Programmazione GIORNALIERA:** premere il joystick per attivare il display. Premerlo nuovamente, per far comparire l'ora 00:00. Utilizzare il joystick per impostare il programma voluto. Esempio: (ON dalle 07:00 alle 17:00)/(ON dalle 20:00 alle 23:30)
 - 4b Programmazione SETTIMANALE:** premere il joystick per attivare il display. Premerlo nuovamente, per far comparire il giorno odierno. Utilizzare il joystick per impostare il programma voluto. Esempio: Martedì (ON dalle 07:00 alle 17:00)/(ON dalle 20:00 alle 23:30)
 - 4c Funzione COPIA:** premere il joystick per attivare il display. Premerlo nuovamente, per far comparire il giorno odierno. Selezionare quindi il giorno da copiare e poi spingere il joystick verso il + per copiare il programma (esempio: copia del programma Martedì (2) in Giovedì (5)). Col joystick, selezionare il giorno in cui copiare e spingerlo nuovamente verso il + per copiarlo. Per uscire, spingere il joystick verso il - e poi premerlo.

- 5 IMPOSTAZIONE MODALITÀ MANUALE**
 - 5a** Premere il joystick per attivare il display. Spingerlo verso il + per 2 sec per attivare il **manuale ON** (fig.1). Per disattivarlo, spingere il joystick verso il - per 2 sec (fig.2).
 - 5b** Premere il joystick per attivare il display. Spingerlo verso il - per 2 sec per attivare il **manuale OFF** (fig.1). Per disattivarlo, spingere il joystick verso il + per 2 sec (fig.2).

- 6 Sostituzione batteria**
 BATTERIA CR 2032 (LiMnO₂) 3V, 230mAh.
 Prodotto esente Art.11 Dir. 2006/66/CE.

NOTE

- Display retroilluminato (solo con alimentazione)
- Intervallo minimo di programmazione: 30 min
- Durata batteria: 6 anni

- 7 Programmazione facilitata tramite App "FINDER TOOLBOX" con tecnologia NFC, scaricabile da Google Play™.**