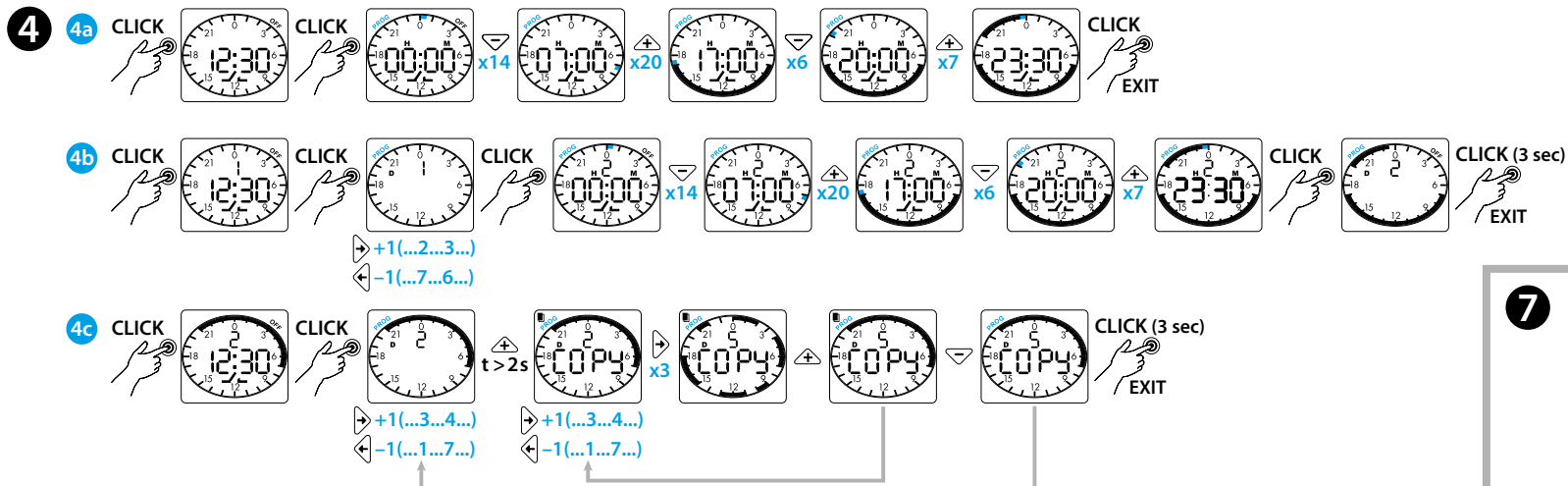
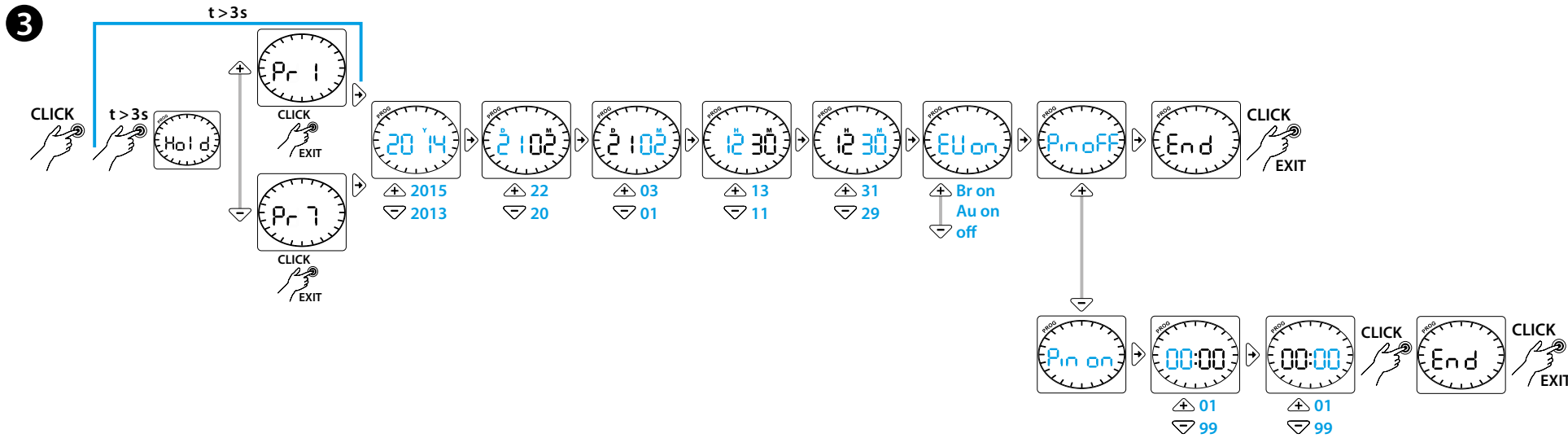
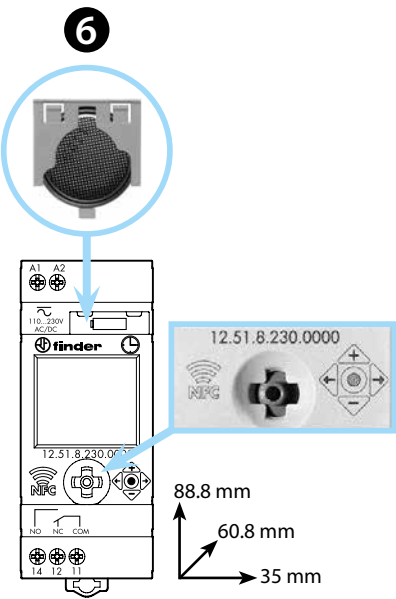
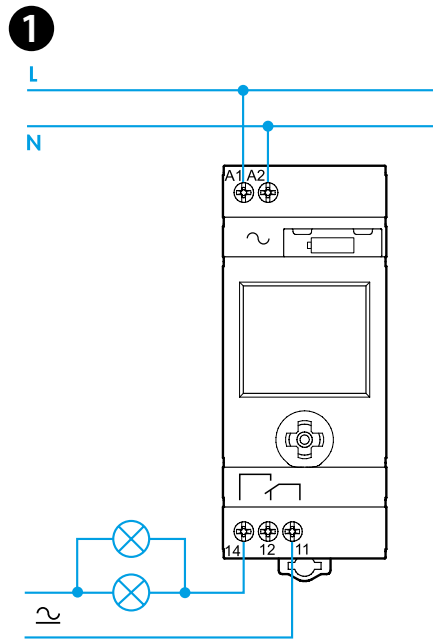
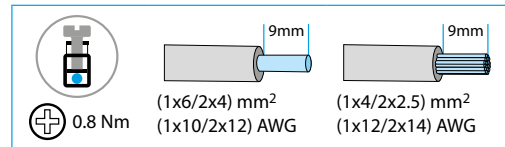
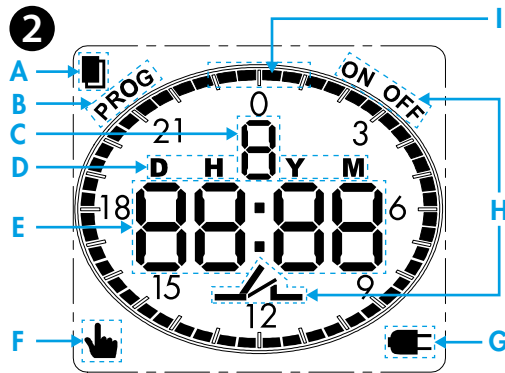


12.51

EN 60669 - 1 / EN 60669 - 2 - 1	
	12.51.8.230.0000 U _N 110...230 V AC (50/60 Hz) / DC U _{min} 90 V AC / DC U _{max} 264 V AC / DC P 2.8 VA (50 Hz) / 0.9 W
	1 CO (SPDT) 16 A 250 V AC
	AC1 4000 VA AC15 (230 V AC) 750 VA
	(230 V) 2000 W
	(230 V) 750 W
	CFL - LED (230 V) 400 W
	(-20...+50)°C
IP20	



POLSKI

12.51 CYFROWY WYŁĄCZNIK CZASOWY PROGRAMOWANIE DZIENNE / TYGODNIOWE

- 1 SCHEMAT OPRZEWODOWANIA**
- 2 LEGENDA WYŚWIETLACZA**
 - A Funkcja KOPIOWANIA
 - B Programowanie
 - C Dzień tygodnia (1 = PON ... 7 = NIEDZ)
 - D = dzień - H = godzina - Y = rok - M = minuty / miesiąc
 - E PIN - Pr - rok - dzień - miesiąc - godzina - minuty - czas letni - KONIEC
 - F Tryb RĘCZNY
 - G Wyłącznik czasowy bez zasilania z sieci. Zasilanie przez baterię
 - H Aktualny stan styku
 - I Aktualny stan / programowanie segmentów
 - czarny kwadrat=ON - □ biały kwadrat=OFF
- 3 USTAWIENIA (przykład)**
Wciśnij joystick by aktywować wyświetlacz. Wciśnij >3s aby wyświetlić Pr.
Przy użyciu joysticka, ustaw następujące dane:
- Pr1: Program DZIENNY
- Pr7: Program TYGODNIOWY
- Y = rok - D = dzień - M = miesiąc - H = godzina - M = minuty
- Czas letni: automatyczna zamiana z EU(Europa) - Br(Brazylia) - Au(Australia) ON
- PIN OFF / PIN ON
(na PIN ON ustaw liczbę aktywacji/dezaktywacji regulatora czasowego)

- 4 PROGRAMOWANIE (przykłady)**
 - 4a Program DZIENNY:** wciśnij joystick, by aktywować wyświetlacz. Wciśnij ponownie, by wyświetlić godzinę 00:00 Użyj joysticka, by ustawić żądany program.
Przykład: (ON od 07:00 do 17:00) / (ON od 20:00 do 23:30)
 - 4b Program TYGODNIOWY:** wciśnij joystick, by aktywować wyświetlacz. Wciśnij ponownie, by wyświetlić aktualny dzień. Użyj joysticka do wybrania najpierw odpowiedniego dnia i następnie do ustawienia żądanego programu.
Przykład: Wtorek (ON od 07:00 do 17:00) / (ON od 20:00 do 23:30). Powtórz dla innych dni.
 - 4c Funkcja KOPIOWANIA:** wciśnij joystick, by aktywować wyświetlacz. Wciśnij ponownie, by wyświetlić aktualny dzień i następnie wybierz dzień do skopiowania. Skopiuj, ustawiając joystick na symbolu +. Następnie wybierz dzień, w którym chcesz wkleić program i wciśnij joystick na symbolu +, by wkleić program. Aby wyjść, ustaw joystick na symbolu -.

- 5 USTAWIENIE TRYBU RĘCZNEGO**
 - 5a** Wciśnij joystick by aktywować wyświetlacz, trzymaj joystick na symbolu + przez 2 sekundy, by aktywować ręczny ON (rys.1). Aby dezaktywować, trzymaj joystick na symbolu -, przez 2 sekundy (rys.2).
 - 5b** Wciśnij joystick by aktywować wyświetlacz, trzymaj joystick na symbolu - przez 2 sekundy, by aktywować ręczny OFF (rys.1). Aby dezaktywować, trzymaj joystick na symbolu +, przez 2 sekundy (rys.2).

- 6 Wymiana baterii**
BATERIA CR 2032 (LiMnO₂) 3V, 230mAh.
Zgodna z art. 11 Dyrektywy UE 2006/66/WE.
utilizacja baterii odbywa się zgodnie z lokalnymi przepisami.

- ZANOTUJ**
- Podświetlenie wyświetlacza (tylko przy zasilaniu z sieci)
 - Minimalny odstęp czasowy włączania: 30 min
 - Zasilanie (żywność baterii) 6 lat

- 7** Programowany technologią NFC Aplikacji FINDER TOOLBOX pobrany z Google Play™.

