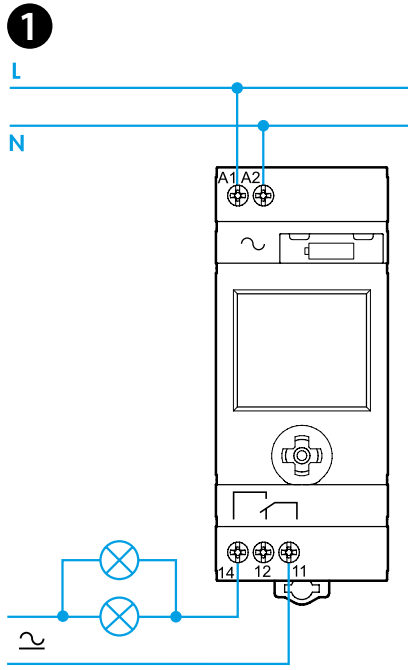


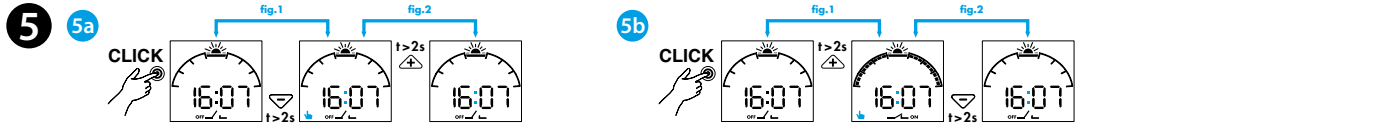
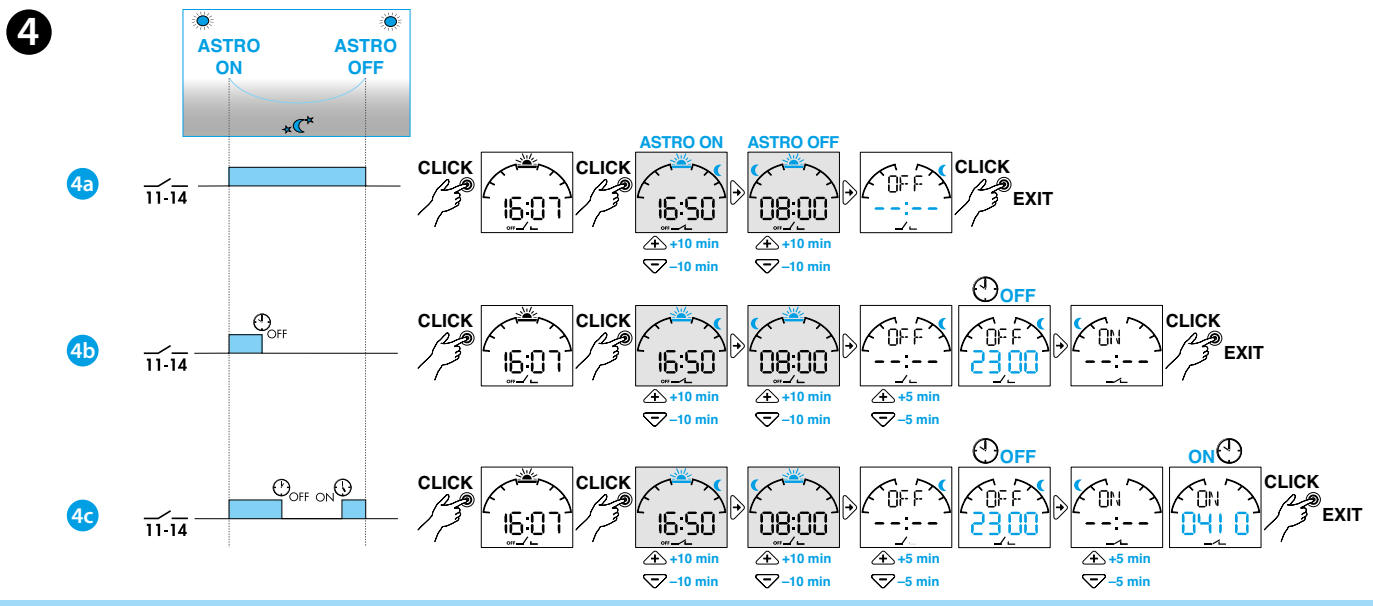
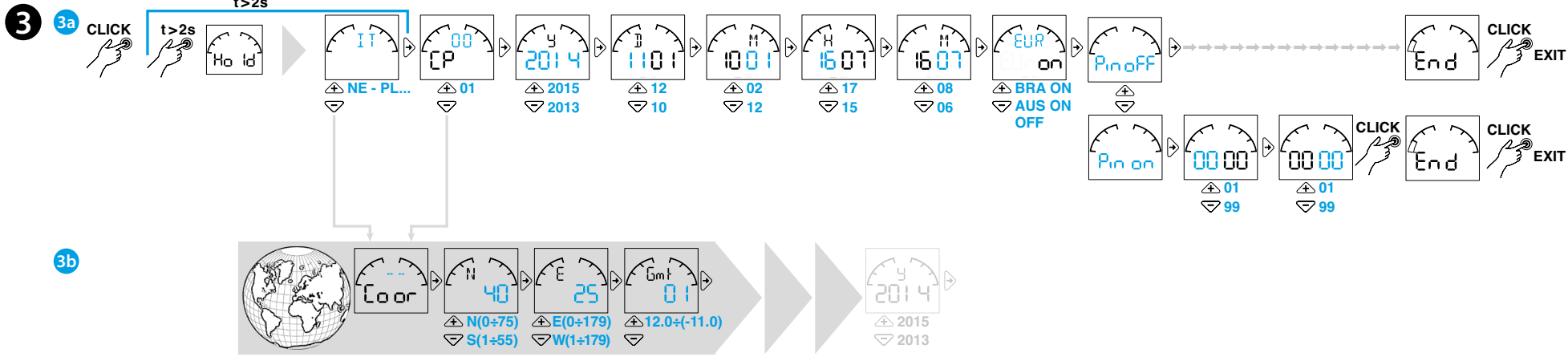
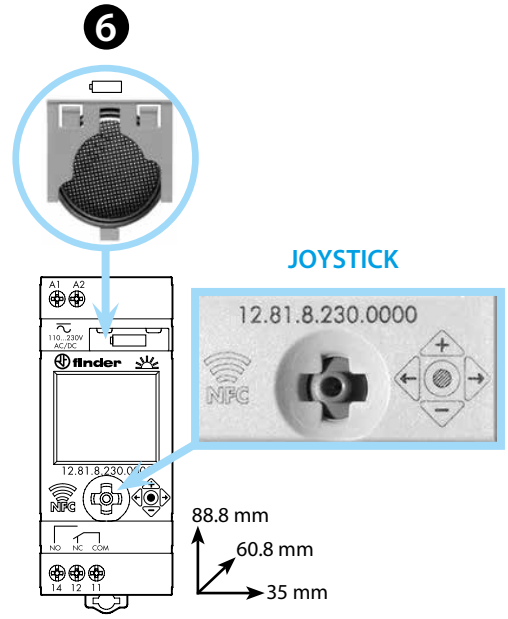
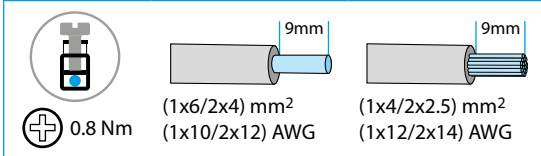
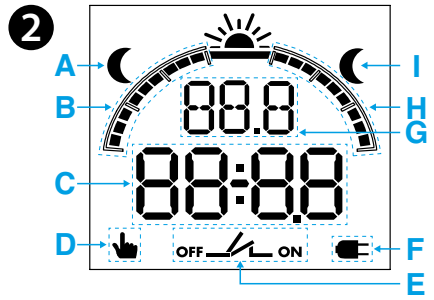


12.81

EN 60669-1 / EN 60669-2-1	
12.81.8.230.0000	
U _N 110...230 V AC (50/60 Hz) / DC	
U _{min} 90 V AC / DC	
U _{max} 264 V AC / DC	
P 2.8 VA (50 Hz) / 0.9 W	
1 CO (SPDT)	
16 A 250 V AC	
AC1 4000 VA	
AC15 (230 V AC) 750 VA	
	(230 V) 2000 W
	(230 V) 750 W
	CFL - LED (230 V) 400 W
(-20...+50)°C	
IP20	



Utility Model - IB1281001 - 04/19 - FINDER S.p.A. - 10040 ALMESE (TO) - ITALY



POLSKI

12.81 CYFROWY WYŁĄCZNIK CZASOWY

- SCHEMAT OPRZEWODOWANIA**
- WSKAŹNIKI WYŚWIETLACZA**
 - A Wyłączenie o wschodzie słońca
 - B Wyprzedzenie włączenia (■=10min)
 - C CP(kod pocztowy) – Coor(współrzędne geograficzne w stopniach) – Strefa czasowa(w stosunku do Gmt) – rok – dzień – miesiąc – godzina – minuty – Tryb oszczędności przy świetle dziennym – PIN – KONIEC
 - D Aktywny tryb ręczny
 - E Aktualny stan styku
 - F Wyłącznik czasowy bez zasilania z sieci (zasilanie przez baterię)
 - G IT(kraj) – CP(dwa pierwsze znaki CP) – Y(rok) – D(dzień) – M(miesiąc) – H(godzina) – M(minuty) – Tryb oszczędności przy świetle dziennym ON/OFF (EUR=Europa – BRA=Brazylia – AUS=Australia)
 - Coor N(Północ) – S(południe) – E(Wschód) – W(Zachód) – Szerokość geograficzna: Północ-Południe.
 - Prog OFF(wyłączenie) – ON(włączenie)
 - H Opóźnienie włączenia (■=10min)
 - I Włączenie przy zachodzie słońca
- USTAWIENIA (przykłady)**
 - 3a Ustawienie PIN – Kraju – Kodu pocztowego – Daty – Czasu letniego
 - 3b Ustawienie poprzez współrzędne geograficzne. Zaczniij od 3a, ale przy wybranym Kraju lub CP (kodzie pocztowym), przesuwaj w dół przy pomocy ▾ by wprowadzić ustawienia współrzędnych (Coor). Kontynuuj ustawiając współrzędne i strefę czasową. Szerokość geograficzna: Północ-Południe. Długość geograficzna: Wschód-Zachód. Strefa czasowa (Gmt).
- PROGRAMOWANIE (przykłady)**
 - 4a Funkcja ASTRO
 - 4b Funkcja ASTRO + (Wyłącznik czasowy) OFF
 - 4c Funkcja ASTRO + (Wyłącznik czasowy) OFF i ON
- USTAWIENIA TRYBU**
 - 5a Ustawienie trybu RĘCZNEGO OFF (aktywacja rys.1/dezaktywacja rys.2)
 - 5b Ustawienie trybu RĘCZNEGO ON (aktywacja rys.1/dezaktywacja rys.2)
- Wymiana baterii**
 BATERIA CR 2032 (LiMnO₂) 3V, 230mAh.
 Zgodna z art. 11 Dyrektywy UE 2006/66/WE.
 Utylizacja baterii odbywa się zgodnie z lokalnymi przepisami.
- Programowany technologią NFC Aplikacji FINDER TOOLBOX** pobrany z Google Play™

