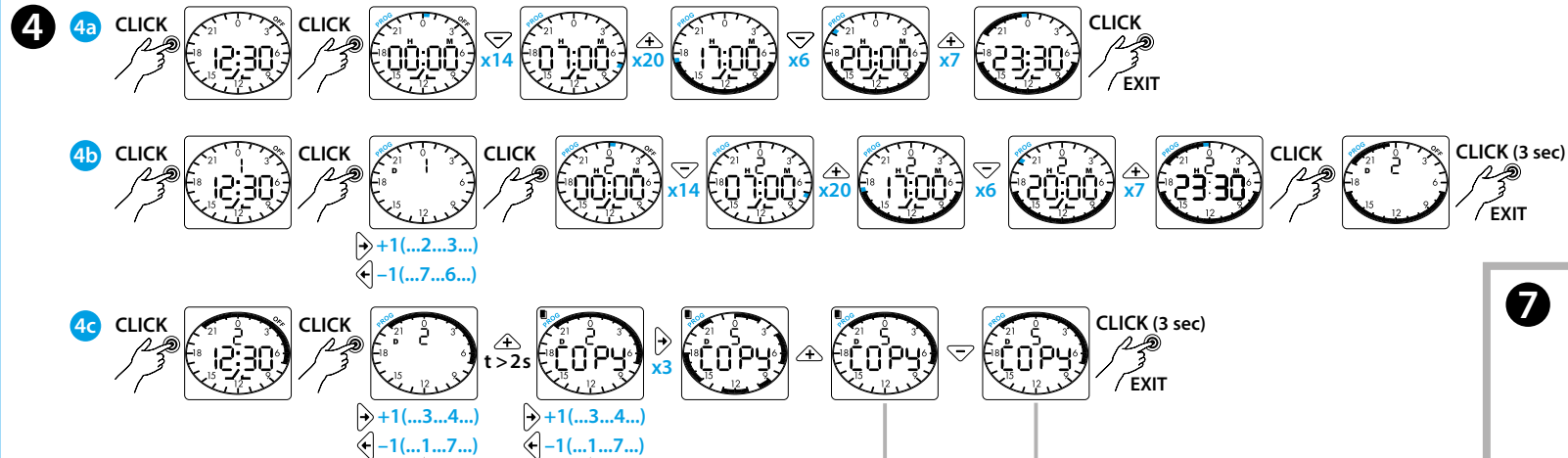
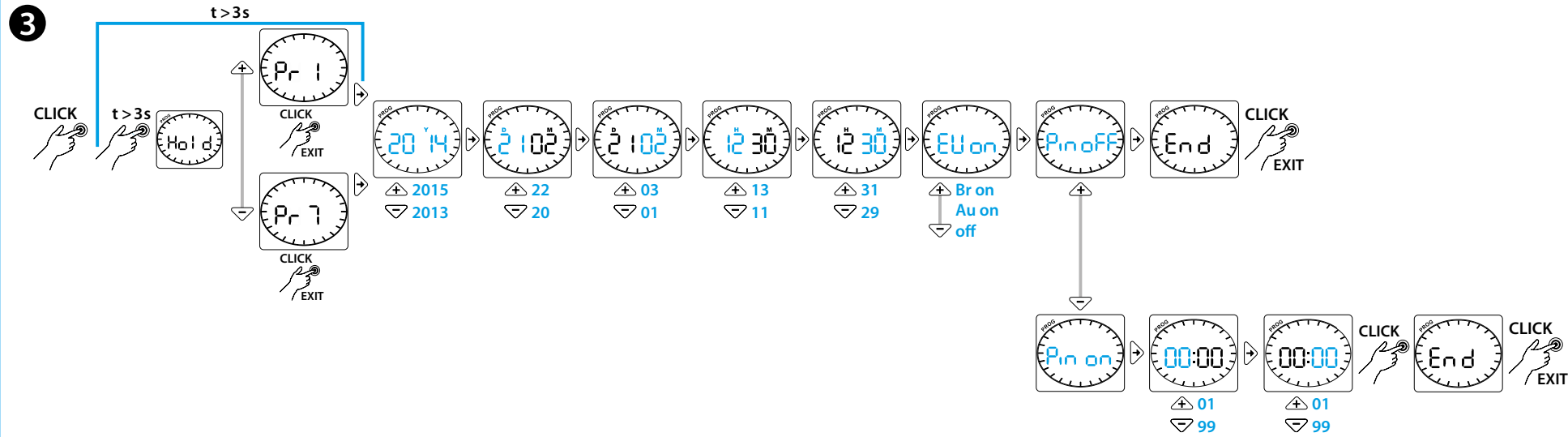
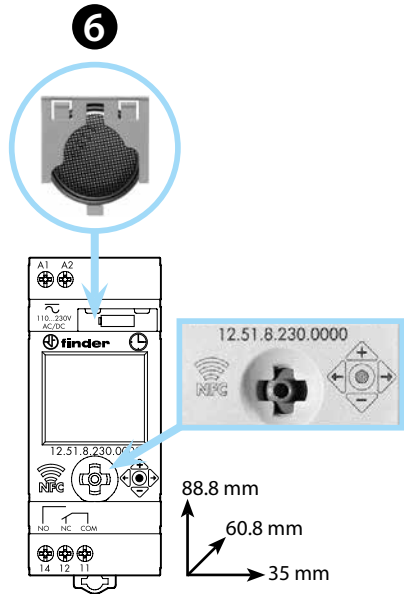
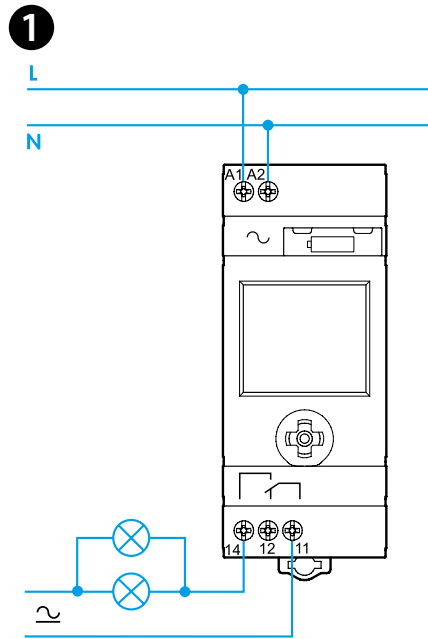
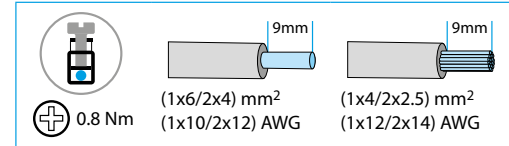
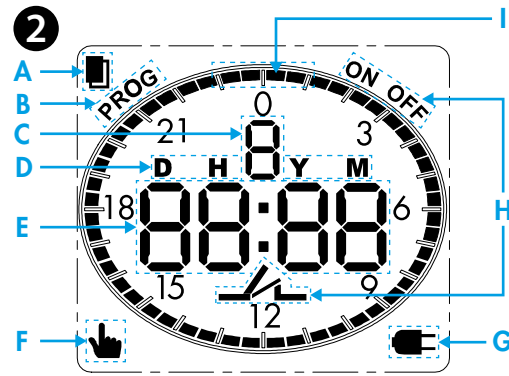




12.51

EN 60669 - 1 / EN 60669 - 2 - 1	
12.51.8.230.0000	
U <sub>N</sub> 110...230 V AC (50/60 Hz) / DC	
U <sub>min</sub> 90 V AC / DC	
U <sub>max</sub> 264 V AC / DC	
P 2.8 VA (50 Hz) / 0.9 W	
1 CO (SPDT)	
16 A 250 V AC	
AC1 4000 VA	
AC15 (230 V AC) 750 VA	
	(230 V) 2000 W
	(230 V) 750 W
	CFL - LED (230 V) 400 W
(-20...+50)°C	
IP20	



# PORTUGUÊS

## 12.51 PROGRAMADOR HORÁRIO DIGITAL DIÁRIO / SEMANAL

### 1 ESQUEMA DE LIGAÇÃO

### 2 LEGENDA DO DISPLAY

- A Função CÓPIA
- B Menu de programação
- C Dia da semana (1 = SEG ... 7 = DOM)
- D = dia - H = hora - Y = ano - M = minutos / mês
- E PIN - Pr - ano - dia - mês - hora - minuto - horário de verão - END
- F Modo MANUAL
- G Programador horário sem alimentação. Funcionamento via bateria
- H Estado dos contatos
- I Estado Atual / programação dos segmentos  
 quadrado preto = ON -  quadrado branco = OFF

### 3 MODO DE CONFIGURAÇÃO

Pressione o joystick para ativar o display. Mantenha-o pressionado por > 3s até que apareça no display o Pr.  
 Utilizando o joystick ajuste os seguintes parâmetros:  
 - Pr 1: Programação diária  
 - Pr 7: Programação semanal  
 - Y = ano - D = dia - M = mês - H = hora - M = minutos  
 - Horário de verão: mudança automática com EU(Europa) - Br(Brasil) - Au(Austrália) ON - PIN OFF/PIN ON (no modo PIN ON, introduza um número para bloquear / desbloquear o programador horário)

### 4 MODO DE PROGRAMAÇÃO (exemplos)

**4a Programação Diária:** pressione o joystick para ativar o display, pressione novamente até aparecer a hora 00:00, através do joystick defina o programa desejado. Exemplo: (ON de 07:00 até 17:00) / (ON de 20:00 até 23:30)

**4b Programação Semanal:** pressione o joystick para ativar o display, pressione novamente para exibir o dia atual, através do joystick selecione o dia desejado e em seguida defina a programação para esse dia.  
 Exemplo: Terça-feira (ON de 07:00 até 17:00) / (ON de 20:00 até 23:30).  
 Repita o mesmo processo para os outros dias.

**4c Função Cópia:** pressione o joystick para ativar o display, pressione novamente para exibir o dia atual, em seguida, selecione o dia que você deseja copiar. Copie o programa através de um pulso curto na direção do símbolo +, após isso selecione o dia no qual o programa será colado e através de um pulso curto na direção do símbolo + cole o programa. Para sair, de um pulso curto na direção do símbolo -, em seguida, pressione o joystick.  
 [exemplo: cópia da programação de Terça-feira (2) para Quinta-feira (5)].

### 5 CONFIGURAÇÃO DO MODO MANUAL

**5a** Pressione o joystick para ativar o display, em seguida, pressione-o novamente na direção do símbolo + por 2 segundos para ativar o modo manual ON (fig.1). Para desativar, pressione o joystick na direção do símbolo - por 2 segundos (fig.2).

**5b** Pressione o joystick para ativar o display, em seguida, pressione-o novamente na direção do símbolo - por 2 segundos para ativar o modo manual OFF (fig.1). Para desativar, pressione o joystick na direção do símbolo + por 2 segundos (fig.2).

**6 Substituição da bateria**  
 BATERIA CR 2032 (LiMnO<sub>2</sub>) 3V, 230mAh.  
 De acordo com o artigo 11, diretiva EU 2006/66/CE.  
 Descarte as baterias em locais apropriados.

**NOTA**  
 - Display com back-light (somente com alimentação)  
 - Intervalo mínimo de programação: 30 min  
 - Duração da bateria: 6 anos

**7** Programável com a tecnologia NFC através do App "FINDER TOOLBOX", cujo download pode ser feito no Google Play™.

