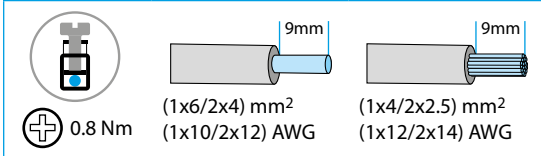
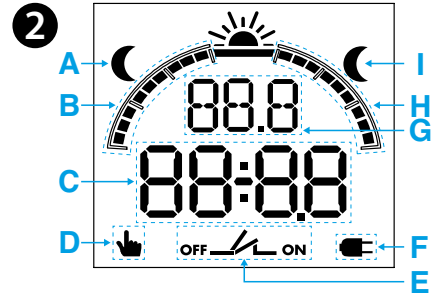
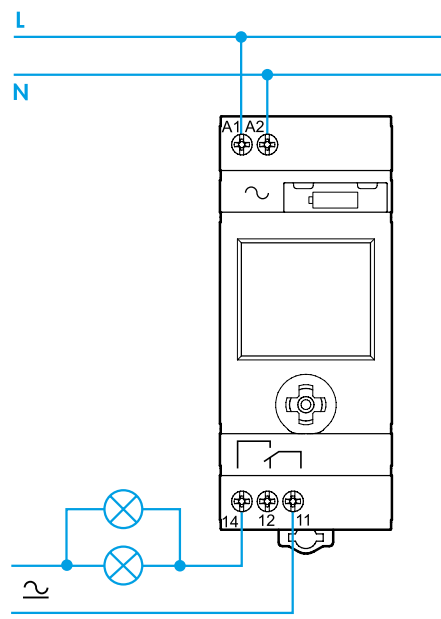




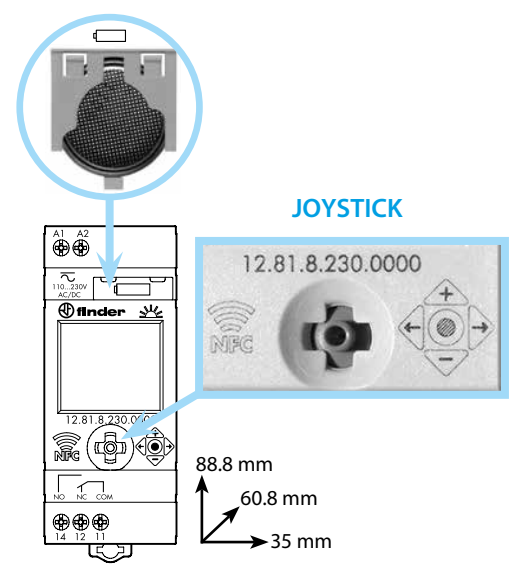
12.81

EN 60669-1 / EN 60669-2-1	
12.81.8.230.0000	
U <sub>N</sub> 110...230 V AC (50/60 Hz) / DC	
U <sub>min</sub> 90 V AC / DC	
U <sub>max</sub> 264 V AC / DC	
P 2.8 VA (50 Hz) / 0.9 W	
1 CO (SPDT)	
16 A 250 V AC	
AC1 4000 VA	
AC15 (230 V AC) 750 VA	
	(230 V) 2000 W
	(230 V) 750 W
	CFL - LED (230 V) 400 W
	(-20...+50)°C
IP20	

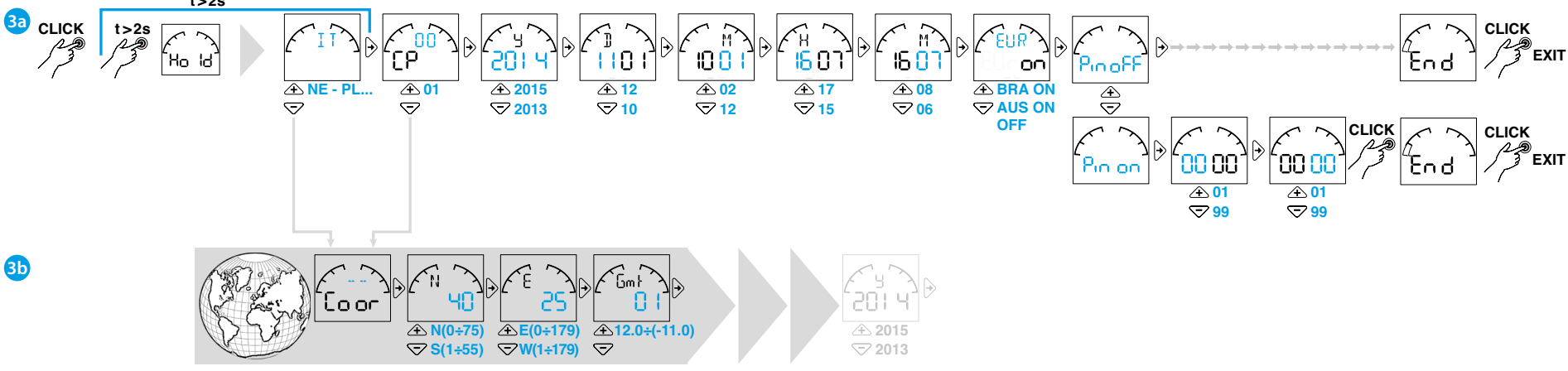
1



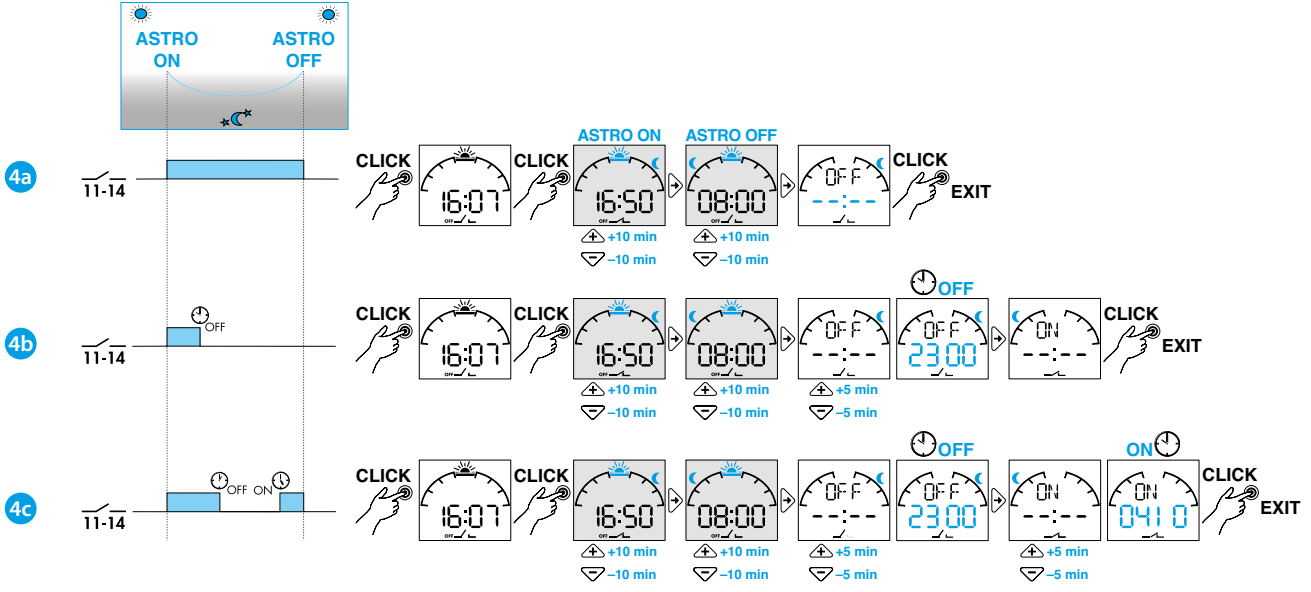
6



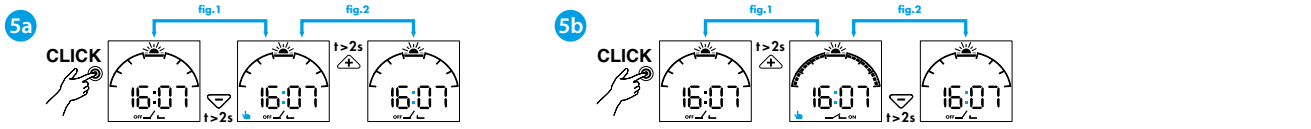
3



4



5



# PORTUGUÊS

## 12.81 PROGRAMADOR HORÁRIO DIGITAL ASTRONÔMICO

- ESQUEMA DE LIGAÇÃO**
- INDICAÇÕES DO DISPLAY**
  - A Desaciona ao nascer do sol
  - B Avança (■=10min)
  - C CP(código postal) – Coor(coordenas geográficas em graus) – Fuso horário(Gmt) – ano – dia – mês – hora – minutos – horário de verão – PIN – END
  - D Modo manual ativado
  - E Estado dos contatos
  - F Programador horário sem alimentação (alimentado pela bateria)
  - G IT(país), CP(os dois primeiros dígitos do Código Postal), Y(ano), D(dia), M(mês), H(hora), M(minutos), Horário de verão ON/OFF (EUR=Europa – BRA=Brasil – AUS=Austrália)
  - Coor N(norte), S(sul), E(leste), W(oeste), Gmt(fuso horário)
  - Prog OFF (desaciona), ON (aciona)
  - H Retarda (■=10min)
  - I Aciona ao pôr do sol

- CONFIGURAÇÕES (exemplos)**
  - 3a Configuração do PIN – País – Código postal – Data – Hora – Horário de verão
  - 3b Configuração das coordenadas geográficas (partindo do ponto 3a, selecionar IT ou CP 00, e pressione o joystick na direção ↙) Latitude: Norte-Sul. Longitude: Leste-Oeste. Fuso horário(Gmt)

- PROGRAMAÇÃO (exemplos)**
  - 4a Função ASTRO
  - 4b Função ASTRO + apagado OFF (ex. 23 horas)
  - 4c Função ASTRO + apagado OFF (ex. 23 horas) + aceso ON (ex. 4:10 horas)

- MODO SETUP**
  - 5a Configuração do modo MANUAL OFF (ativar fig.1/desativar fig.2)
  - 5b Configuração do modo MANUAL ON (ativar fig.1/desativar fig.2)

- Substituição da bateria**  
 BATERIA CR 2032 (LiMnO<sub>2</sub>) 3V, 230mAh.  
 De acordo com o artigo 11, diretiva EU 2006/66/CE.  
 Descarte as baterias em locais apropriados.

**NOTA**  
 - Display com back-light (somente com alimentação)  
 - Intervalo mínimo de programação: ■= 10min

- Programável com a tecnologia NFC através do App "FINDER TOOLBOX", cujo download pode ser feito no Google Play™

