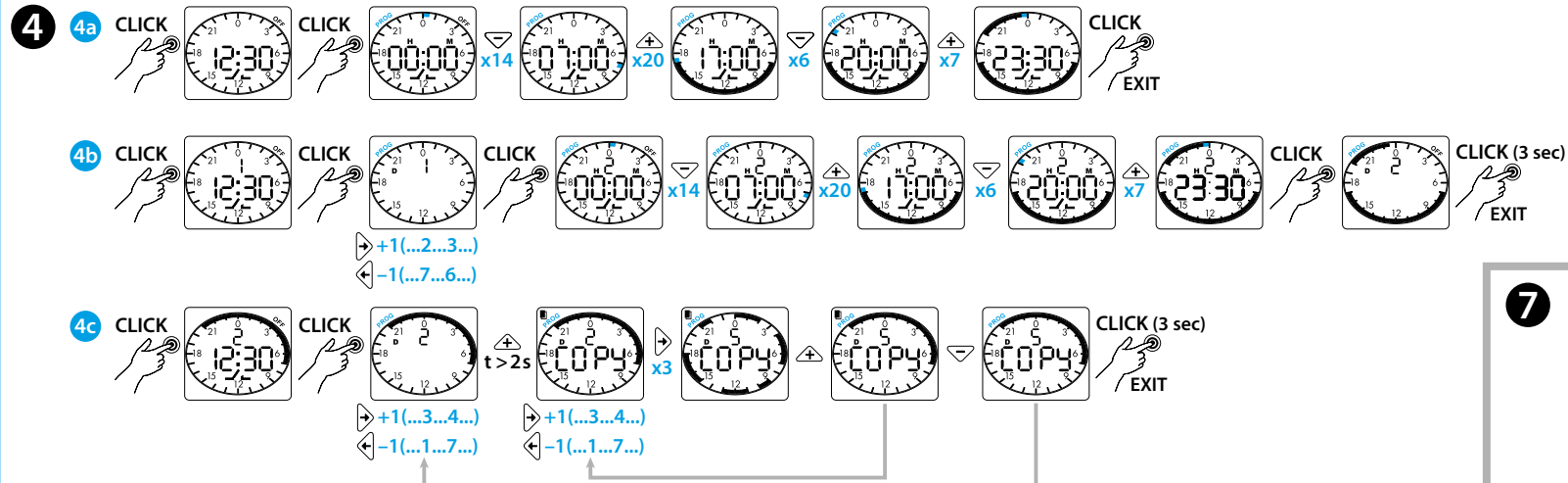
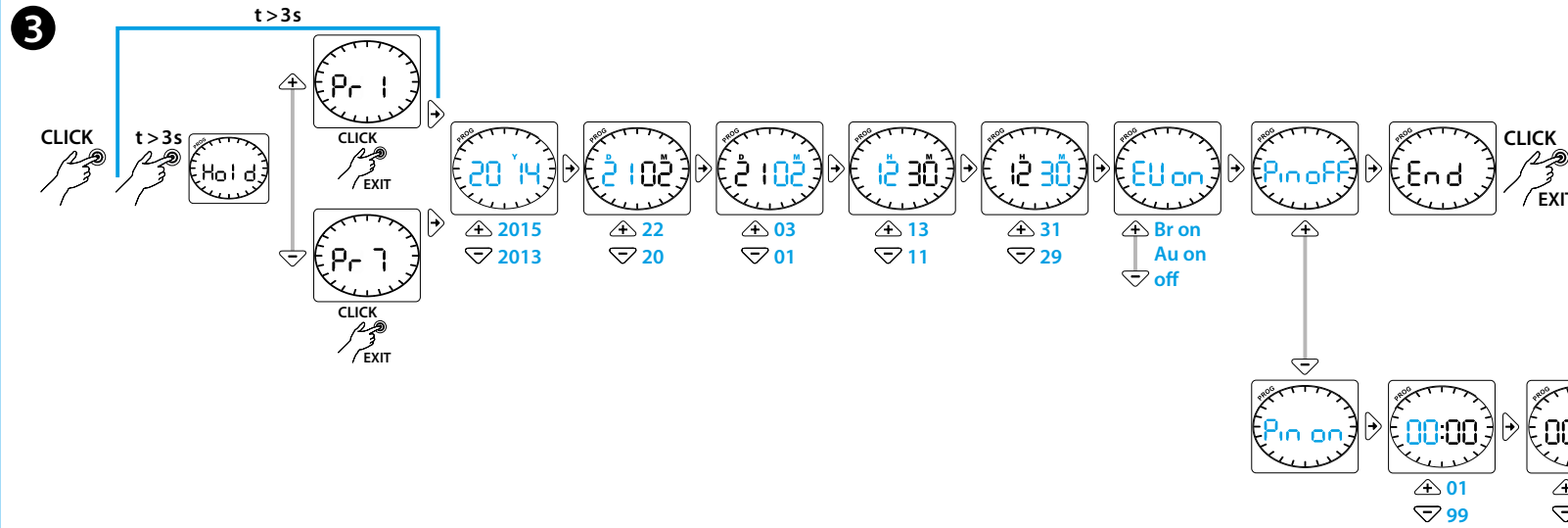
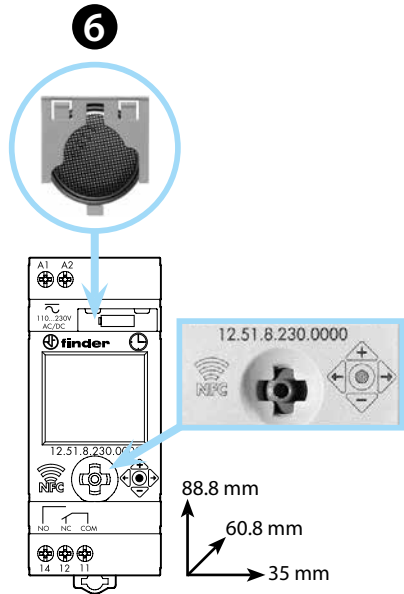
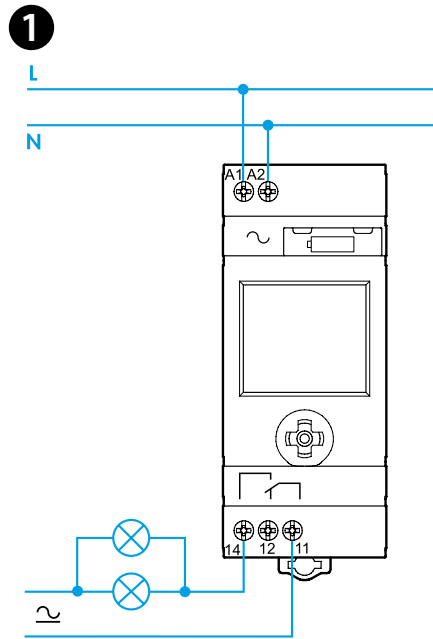
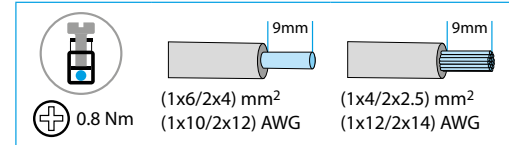
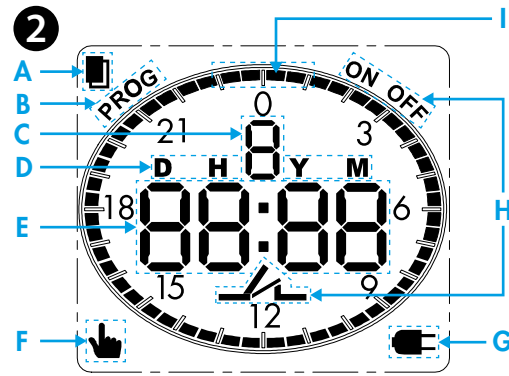


12.51

EN 60669 - 1 / EN 60669 - 2 - 1	
	12.51.8.230.0000 U _N 110...230 V AC (50/60 Hz) / DC U _{min} 90 V AC / DC U _{max} 264 V AC / DC P 2.8 VA (50 Hz) / 0.9 W
	1 CO (SPDT) 16 A 250 V AC
	AC1 4000 VA AC15 (230 V AC) 750 VA
	(230 V) 2000 W
	(230 V) 750 W
	CFL - LED (230 V) 400 W
	(-20...+50)°C
IP20	



ROMÂNĂ

12.51 CEAS PROGRAMABIL ELECTRONIC CU ORAR ZILNIC SAU SĂPTĂMĂNĂL

1 SCHEMA DE CONEXIUNE

2 DESCRIERE AFIȘAJ

- A Funcția COPIERE
- B Meniul de programare
- C Ziaua săptămânii (1:LUN ... 7:DUM)
- D = ziua - H = ora - Y = anul - M = minute / luna
- E PIN - Pr - anul - ziua - luna - ora - minutul - ora legală (de vară) - END
- F Mod MANUAL
- G Produsul nu este alimentat. Funcționare de la baterie
- H Starea contactului
- I Starea / programarea segmentelor (■negru = ON - □alb = OFF)

3 SETĂRILE (exemplu)

- Apăsați joystick-ul pentru activarea ecranului. Apăsați > 3s pentru afișare Pr.
- Folosind joystick-ul setați următoarele date:
- Pr1: program ZILNIC
- Pr7: program SĂPTĂMĂNĂL
- Y = anul - D = ziua - M = luna - H = ora - M = minute
- Ora legală / de vară schimbare automată cu EU(Europa) / Br(Brazilia) / Au(Australia) ON
- PIN OFF / PIN ON
- (la PIN ON setați un număr pentru blocarea/deblocarea programatorului)

4 PROGRAMARE (exemple)

- 4a Program ZILNIC: apăsați joystick-ul pentru activarea ecranului. Apăsați-l din nou pentru vizualizarea orei 00:00. Utilizați joystick-ul pentru a seta programul necesar. Exemplu: (ON de la 07:00 până la 17:00) / (ON de la 20:00 până la 23:30)
- 4b Program SĂPTĂMĂNĂL: apăsați joystick-ul pentru activarea ecranului. Apăsați-l din nou pentru vizualizarea zilei curente. Utilizați joystick-ul pentru a selecta prima zi corespunzătoare, iar apoi setați programul necesar. Exemplu: Marți (ON de la 07:00 până la 17:00) / (ON de la 20:00 până la 23:30). Repetați pentru alte zile.
- 4c Funcția COPIERE: apăsați joystick-ul pentru activarea afișajului. Apăsați-l din nou pentru a vizualiza ziua curentă, iar apoi selectați ziua ce va fi copiată. Copiați prin tragerea joystick-ului către simbolul +. Apoi selectați ziua în care programul va fi adăugat, iar apoi apăsați joystick-ul către simbolul + pentru adăugarea programului. Pentru ieșire trageți joystick-ul către simbolul - iar apoi apăsați-l. [exemplu: copierea programului Marți (2) spre Joi (5)]. Cu joystick-ul selectați ziua cu programul de copiat iar după aceea apăsați pe joystick spre simbolul + pentru copiere. Pentru ieșire trageți joystick-ul către simbolul - iar apoi apăsați-l.

5 SETAREA MODULUI MANUAL

- 5a Apăsați joystick-ul pentru activarea ecranului. Împingeți-l spre simbolul + timp de 2 secunde pentru activarea manuală a stării ON (fig.1). Pentru dezactivare, împingeți joystick-ul spre simbolul - timp de 2 secunde (fig.2).
- 5b Apăsați joystick-ul pentru activarea ecranului. Împingeți-l spre simbolul - timp de 2 secunde pentru activarea manuală a stării OFF (fig.1). Pentru dezactivare, împingeți joystick-ul spre simbolul + timp de 2 secunde (fig.2).

6 Înlucuirea bateriei

- BATERIE CR 2032 (LiMnO₂) 3V, 230mAh.
- Respectă prevederile Articolului 11, Directiva EU 2006/66/CE.
- După înlocuirea bateriilor uzate, colectarea acestora trebuie făcută în concordanță cu normele aflate în vigoare.

NOTĂ

- Lumină de fundal (numai când alimentarea de la rețea este prezentă)
- Intervalul minim de programare: 30 min
- Durata de viață a bateriei: 6 ani

- 7 Programabil cu tehnologia NFC prin App "FINDER TOOLBOX" descărcat de pe Google Play™.

