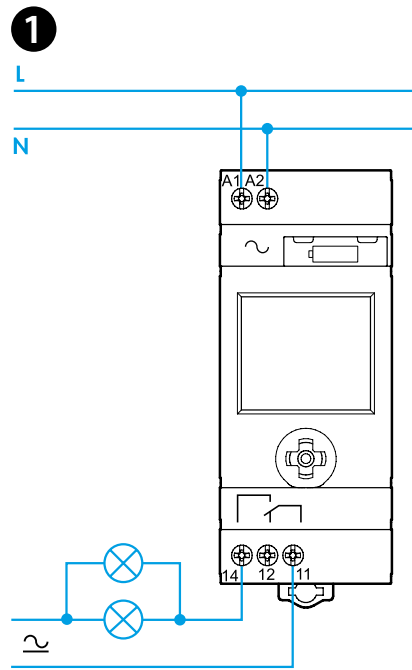


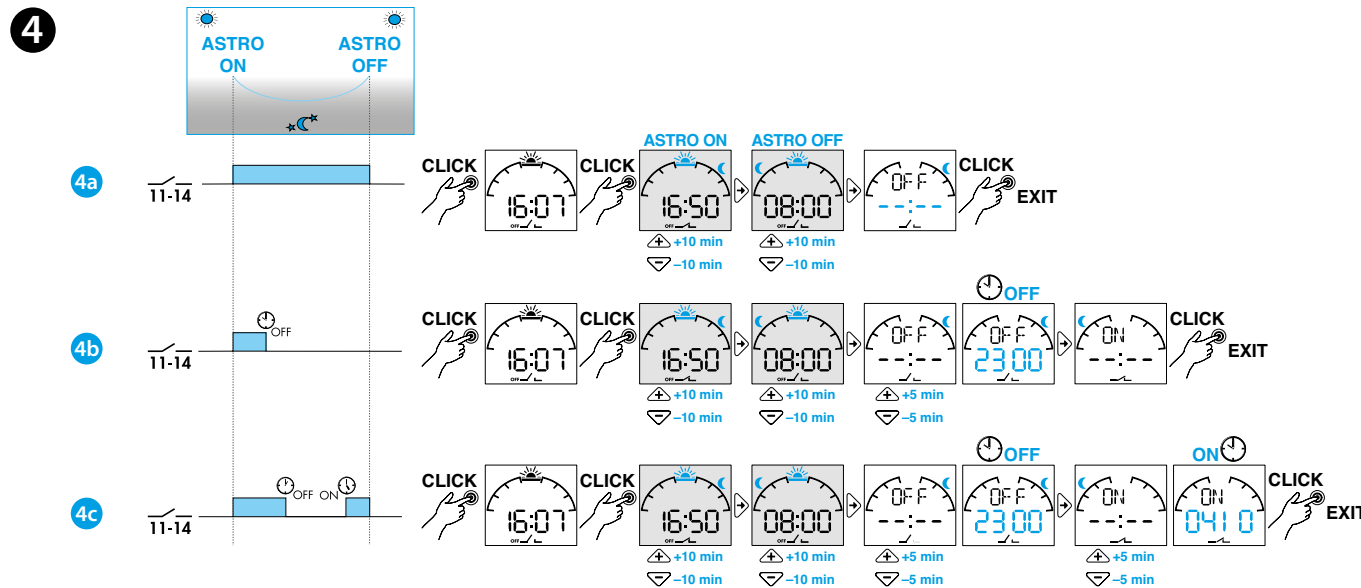
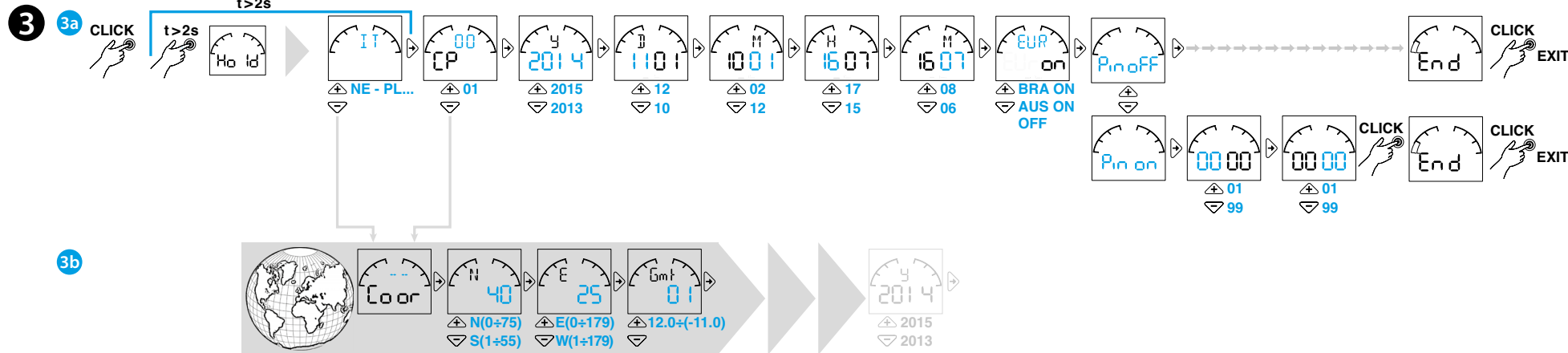
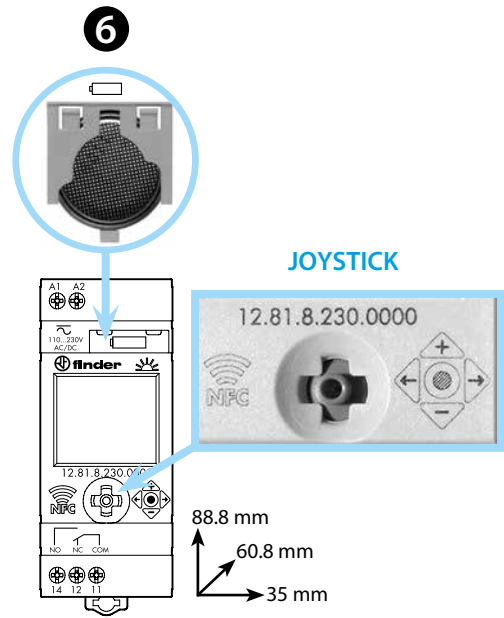
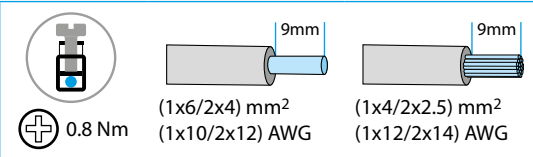
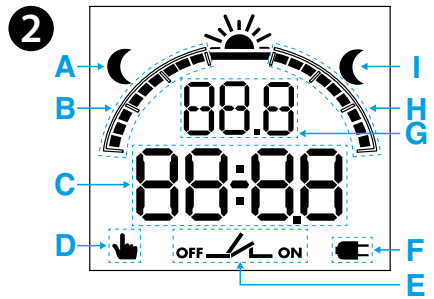


12.81

EN 60669-1 / EN 60669-2-1	
12.81.8.230.0000	
U <sub>N</sub> 110...230 V AC (50/60 Hz) / DC	
U <sub>min</sub> 90 V AC / DC	
U <sub>max</sub> 264 V AC / DC	
P 2.8 VA (50 Hz) / 0.9 W	
1 CO (SPDT)	
16 A 250 V AC	
AC1 4000 VA	
AC15 (230 V AC) 750 VA	
	(230 V) 2000 W
	(230 V) 750 W
	CFL - LED (230 V) 400 W
(-20...+50)°C	
IP20	



Utility Model - IB1281001 - 04/19 - FINDER S.p.A. - 10040 ALMESE (TO) - ITALY



# РУССКИЙ

## 12.81 ЦИФРОВОЕ РЕЛЕ ВРЕМЕНИ «ASTRO»

- СХЕМА ПОДКЛЮЧЕНИЯ**
- ИНДИКАЦИЯ НА ДИСПЛЕЕ**
  - A Выключение на рассвете
  - B Включение с упреждением (■=10мин)
  - C CP(почтовый код) – Соог(географические координаты в градусах) – Часовой пояс(относительно Gmt) – год – месяц – час – минуты – Летнее время – PIN – КОДЕЦ
  - D РУЧНОЙ режим
  - E Текущее состояние контактов
  - F Реле времени без электропитания (работа от батареи)
  - G IT(страна) – CP(первые буквы почтового кода) – Y(год) – D(день) – M(месяц) – H(час) – M(минуты) – Летнее время ВКЛ/ВЫКЛ (EUR=Европа – BRA=Бразилия – AUS=Австралия) Coor N(Север) – S (Юг) – E(Восток) – W(Запад) – Gmt(Часовой пояс) Prog OFF(выкл.) – ON(вкл.)
  - H Включение с задержкой (■=10мин)
  - I Включение на закате
- УСТАНОВКИ (примеры)**
  - 3a Задание PIN – Страна – Почтовый код – Летнее время
  - 3b Задание географических координат – (начать с п.3а, но при выборе Страны или CP, переместить джойстик и выбрать Соог. Задать координаты и часовой пояс). Широта: Север-Юг – Долгота: Восток-Запад – Часовой пояс (Gmt)
- ПРОГРАММИРОВАНИЕ (примеры)**
  - 4a функция ASTRO
  - 4b функция ASTRO + Выкл (по расписанию)
  - 4c функция ASTRO + Выкл + Вкл (по расписанию)

**ПРИМЕЧАНИЕ**

  - (=10 мин) Упреждение/Запаздывание
  - Время по программе ASTRO зависит от времени года, Время по расписанию постоянно
- ЗАДАНИЕ РЕЖИМА**
  - 5a РУЧНОЙ ВЫКЛ задание режима (активировать рис.1/деактивировать рис.2)
  - 5b РУЧНОЙ ВКЛ задание режима (активировать рис.1/деактивировать рис.2)
- Замена батареи**  
 БАТАРЕЯ CR 2032 (LiMnO<sub>2</sub>) 3В, 230мАч.  
 Соответствует директиве EU 2006/66/CE, статья 11.  
 Утилизация батарей согласно местным правилам.
- ПРИМЕЧАНИЕ**
  - Дисплей с подсветкой (при включенном питании)
  - Минимальный интервал переключений: ■=10мин
- Программирование по технологии NFC, приложение FINDER TOOLBOX, загрузка на Google Play™**

