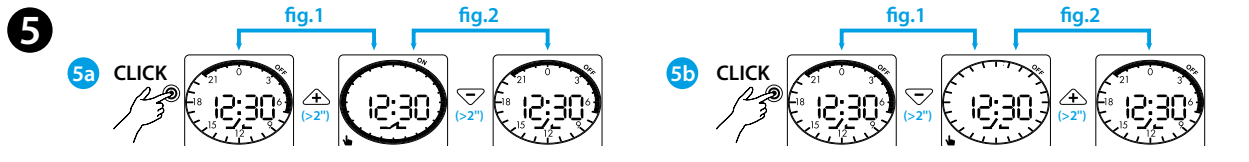
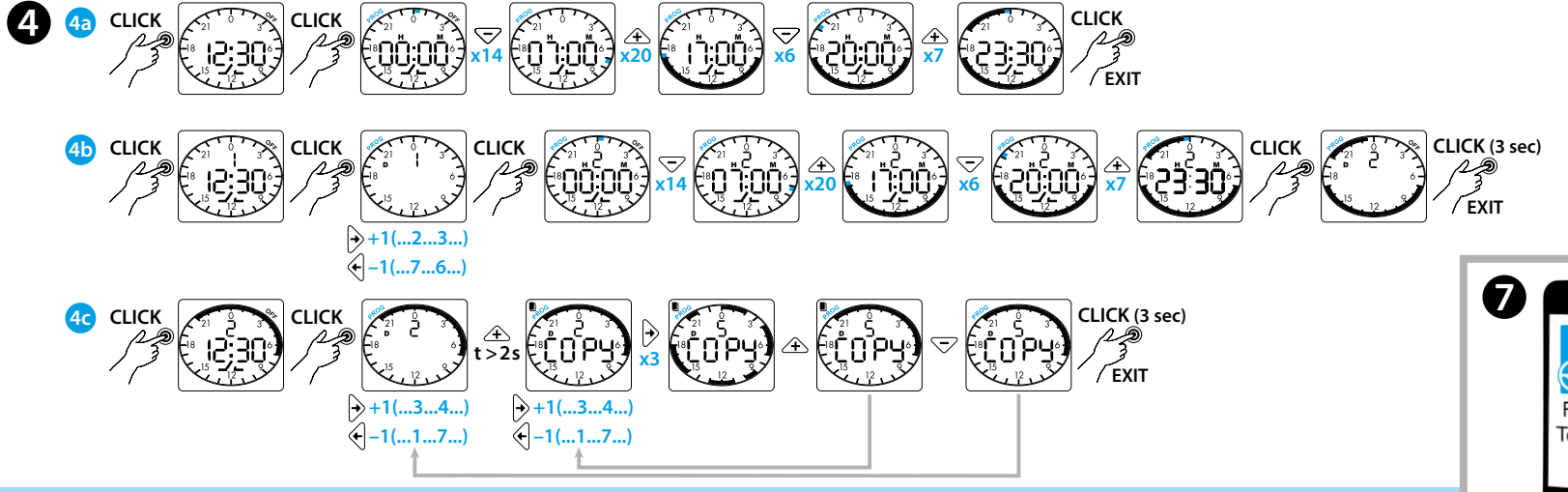
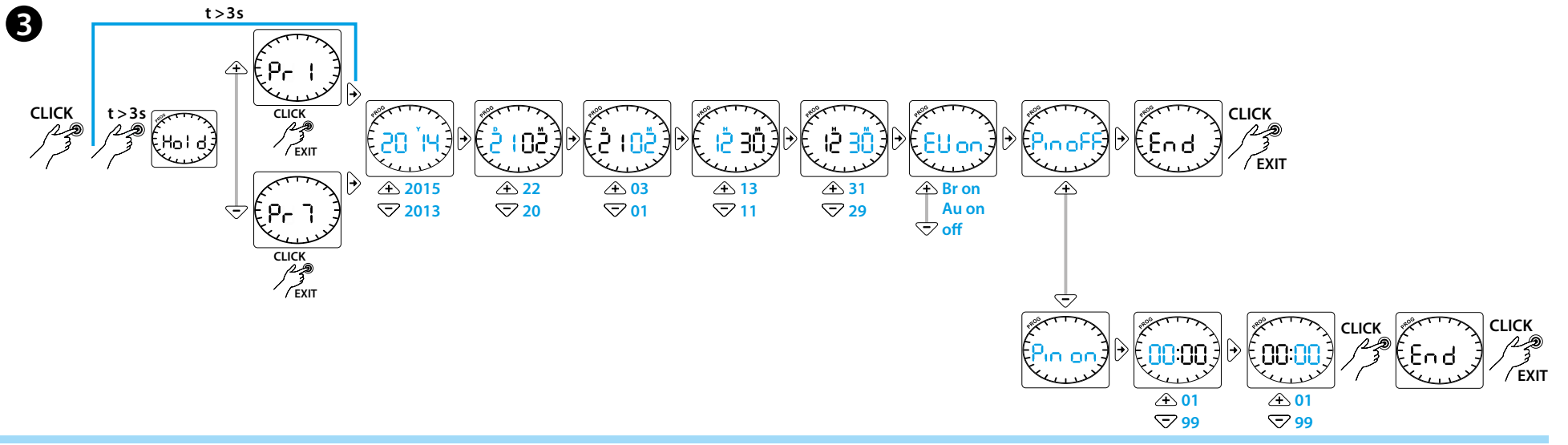
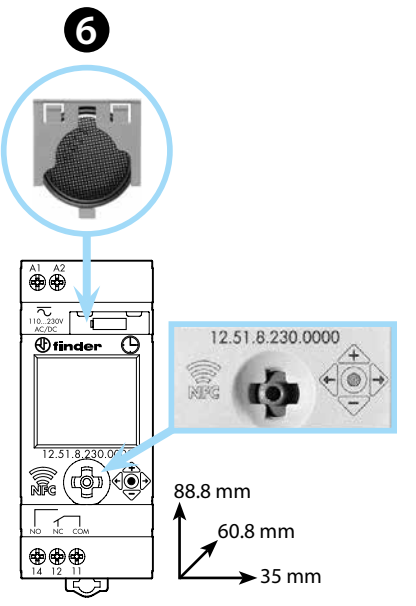
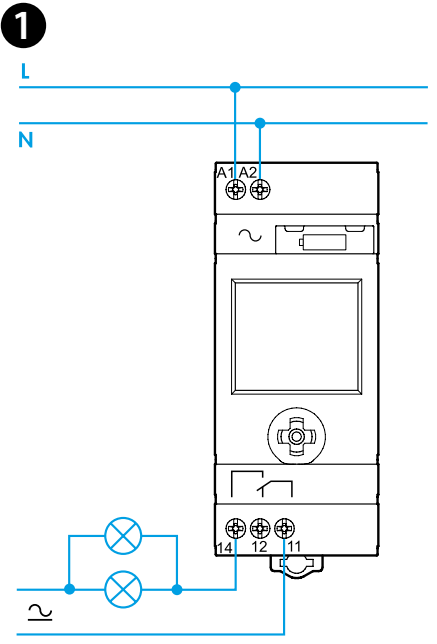
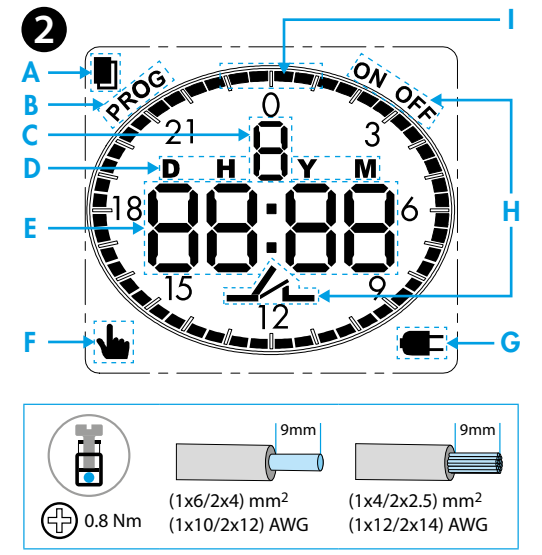


12.51

EN 60669 - 1 / EN 60669 - 2 - 1										
12.51.8.230.0000										
U <sub>N</sub> 110...230 V AC (50/60 Hz) / DC										
U <sub>min</sub> 90 V AC / DC										
U <sub>max</sub> 264 V AC / DC										
P 2.8 VA (50 Hz) / 0.9 W										
1 CO (SPDT)										
16 A 250 V AC										
AC1 4000 VA										
AC15 (230 V AC) 750 VA										
<table border="0"> <tr> <td></td> <td>(230 V)</td> <td>2000 W</td> </tr> <tr> <td></td> <td>(230 V)</td> <td>750 W</td> </tr> <tr> <td></td> <td>CFL - LED (230 V)</td> <td>400 W</td> </tr> </table>			(230 V)	2000 W		(230 V)	750 W		CFL - LED (230 V)	400 W
	(230 V)	2000 W								
	(230 V)	750 W								
	CFL - LED (230 V)	400 W								
(-20...+50)°C										
IP20										



# SVENSKA

## 12.51 Digital tidur DAG/VECKO PROGRAMERING

- Kopplingschema**
- Skärmbeskrivning**
  - A Kopia funktion
  - B Programmering
  - C Dag i veckan (1=MÅN, 2=TIS., 7=SÖN)
  - D dag - H = timme - Y = år - M = minut / månad
  - E PIN - Pr - year - day - month - hour - minutes - summer time - END
  - F FAST AV eller PÅ
  - G Tidur utan nätspänning. Back-up batteri aktiverat
  - H Kontaktläge - slutet eller öppet
  - I Aktuellt kontakt stadie  Svart=På -  Vit=På
- Sätt PINKod / år-datum-tid / val av dag eller veckoprogram / sommartid**

Tryck på joysticken för att aktivera skärmen. Tryck >3s för att se PIN.

Använd joystick för att programmera:

  - PIN OFF / PIN ON, PIN ON sätt kod, för att låsa/låsa upp uret (valfritt)
  - Pr1: DAG program, samma tid varje dag året runt
  - Pr7: Vecka program, möjligt med olika tider i 7 dagar, mån-1, tis-2...sön-7
  - Y = ÅR - D = Dag - M = Månad - H = Timme - M = Minuter
  - Sommartid: Skiftar automatiskt om EU(Europe) / Br(Brazil) / Au(Australia) ON
- PROGRAMERINGSEXEMPEL**
  - DAG program:** Tryck på joysticken för att aktivera skärmen. Tryck igen för att se tiden 00:00. Använd joystick för att inställa önskad tid för av och på. Exempel: (PÅ från 07:00 till 17:00) och (PÅ från 20:00 till 23:30)
  - VECKA program:** Tryck på joysticken för att aktivera skärmen. Tryck igen för att se gällande dag. Använd joystick för att välja dag (1-7), och sätt den önskade tiden för den dagen. Exempel: Tisdag (PÅ från 07:00 till 17:00) / (PÅ från 20:00 till 23:30). Repetera för andra dagar.
  - KOPI Funktion:** Tryck på joysticken för att aktivera skärmen. Tryck igen för att se gällande dag, och välj sedan dagen du vill kopiera, kopiera genom att trycka på joystickens mot + symbol. Välj sedan vilken dag det skall sättas in på, tryck mot +symbolen för att sätta in. Färdigställ, drag joystick mot - symbol tryck därefter på joystickens. [exempel: kopiera Tisdag (2) insätt på Fredag (5)].
- FAST PÅ OCH AV**
  - 5a** Tryck på joysticken för att aktivera skärmen. Tryck joystickens mot + symbolen över 2 sekunder för att aktivera fast PÅ (fig.1). Deaktivera, tryck joystickens mot - symbolen över 2 sekunder (fig.2).
  - 5b** Tryck på joysticken för att aktivera skärmen. Tryck joystickens mot - symbolen över 2 sekunder för att aktivera fast AV (fig.1). Deaktivera, tryck joystickens mot + symbolen över 2 sekunder (fig.2).
- Batteribyte**

BATTERI CR 2032 (LiMnO<sub>2</sub>) 3V, 230mAh.  
Complies with Article 11, EU directive 2006/66/CE.  
Kasta batterierna enligt de lokala föreskrifterna.
- BEMÄRK**
  - Bakgrundljus (enbart vid nätslutning)
  - Minimum kopplingsintervall: 30 min
  - Back-up batteri livstid: 6 år
- Kan också programmeras via NFC technology använd Appen FINDER TOOLBOX som kan hämtas från Google Play™.**

