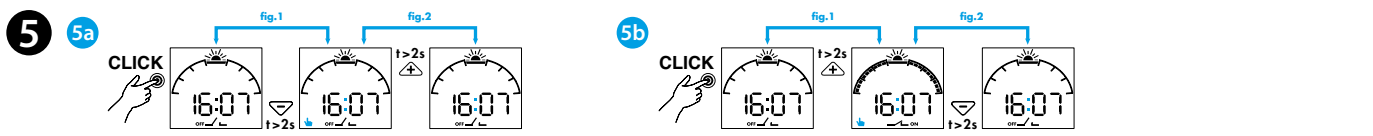
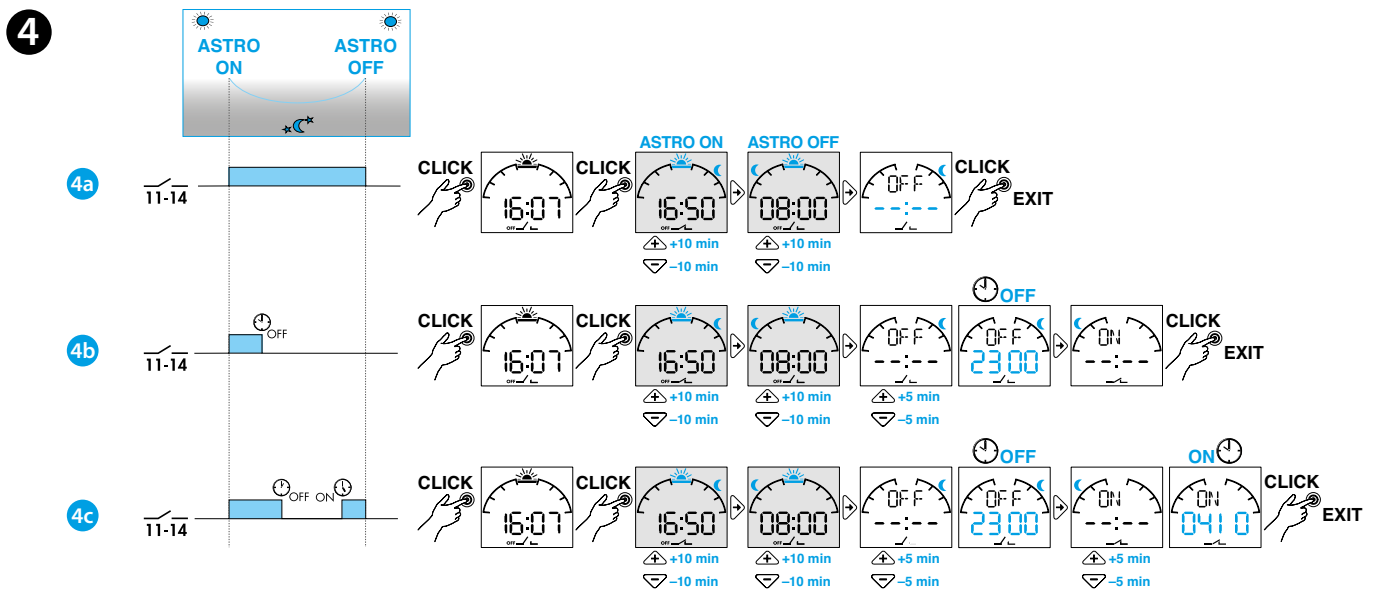
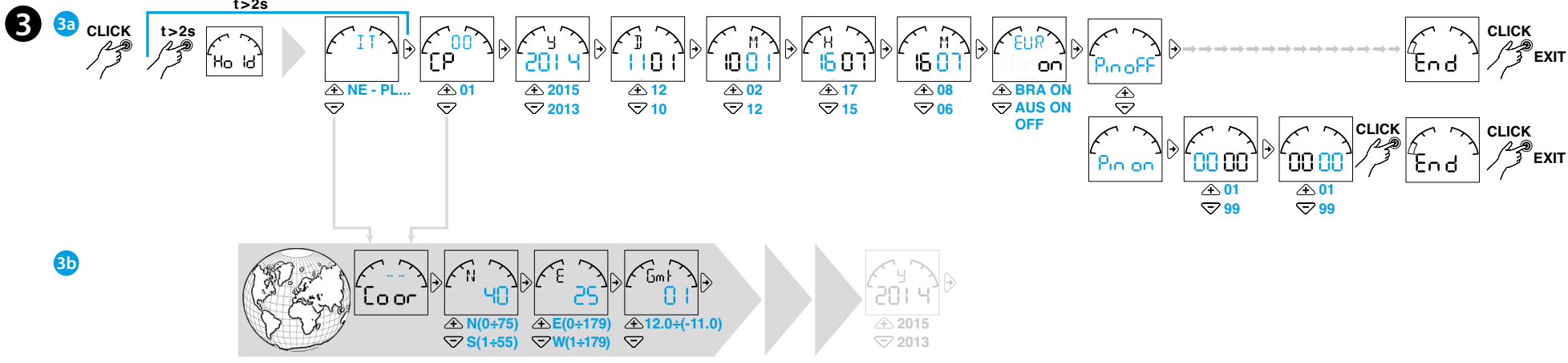
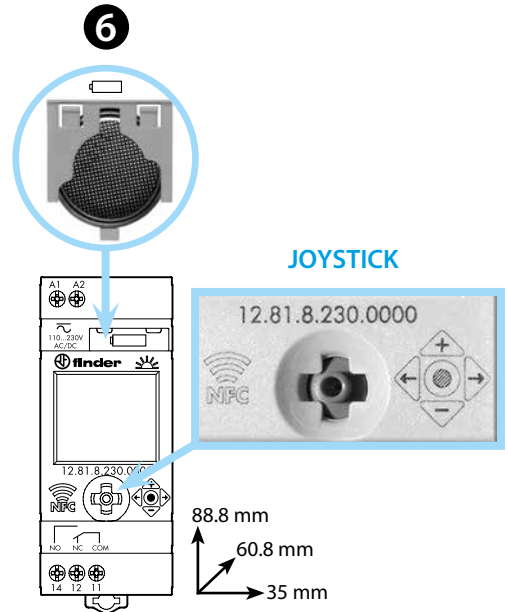
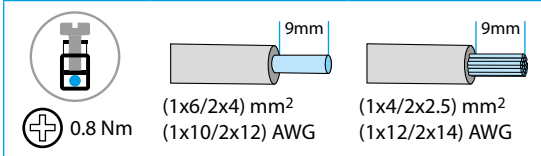
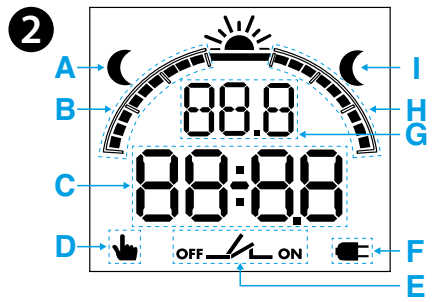
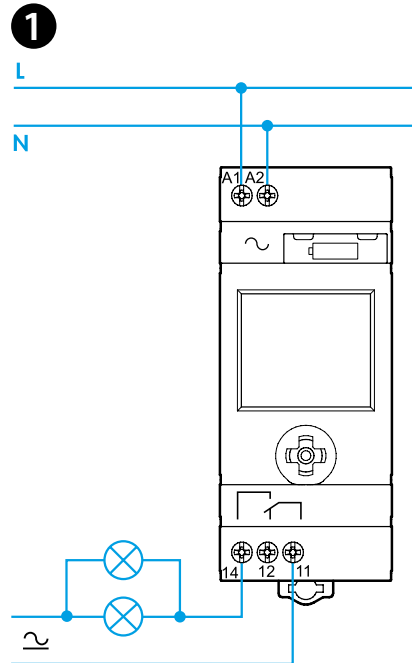




12.81

EN 60669-1 / EN 60669-2-1	
12.81.8.230.0000	
U _N 110...230 V AC (50/60 Hz) / DC	
U _{min} 90 V AC / DC	
U _{max} 264 V AC / DC	
P 2.8 VA (50 Hz) / 0.9 W	
1 CO (SPDT)	
16 A 250 V AC	
AC1 4000 VA	
AC15 (230 V AC) 750 VA	
	(230 V) 2000 W
	(230 V) 750 W
	CFL - LED (230 V) 400 W
	(-20...+50)°C
IP20	



SVENSKA

12.81 DIGITAL ASTRO TIDUR

- Kopplingsdiagram**
 - Skärm beskrivning**
 - A Koppla-av vid soluppgång
 - B Koppla tidigare (■=intervall om 10 min)
 - C PIN – CP (2 första siff. i postnr) – Coor (koordinater i grader)
 - Tidzson (mht. Gmt) – år – dag – månad – time – minuter
 - sommartid – END
 - D Manuellt tillstånd aktiverat
 - E Kontakt till eller från
 - F Ur utan försörjning (Enbart batteri)
 - G IT (land), CP (2 första siffrorna i postnr), Y (år), D (dag), M (månad), H (timme), M (minuter), Daylight saving (sommartid/vintertid) ON/OFF (EUR= Europe – BRA=Brazil – AUS= Australia)
 - Coor (koordinater) N (Nord), S (Syd), E (öst), W (vest), Gmt (tidzonen)
 - Prog program info
 - H Koppla senare (■=intervall om 10 min)
 - I koppla-på vid solnergång
 - Programmering (exempel)**
 - 3a Upprätta PIN – Land(SE) – Postnummer – Tid och datum/år – Sommartid (EUR-ON)
 - 3b Upprätta via koordinater. Börja vid 3a, Välj därefter land eller postnummer (CP) läge, Skrolla ner med knappen för att komma till koordinat läge. Fortsätt med att föra in dina koordinater. Latitude: Nord-Syd. Longitude: Öst-Vest. Tidzonen (Gmt +1 i Sverige).
 - PROGRAMMERING (exempel)**
 - 4a ASTRO funktion aktuellt visas och kan förskjutas före/efter max 90 min.
 - 4b ASTRO funktion + Nattavstängning släcker vid inställd tid, kopplar på igen vid solnergång
 - 4c ASTRO funktion + Nattavstängning släcker och tänds vid inställd tid

NOTE

 - (■=10min) intervall
 - ASTROtiden varierar året runt, inställda av/på kopplingar är fasta
 - Konstant AV eller PÅ**
 - 5a MANUALL AV se (aktivera fig.1 / deaktivera fig.2)
 - 5b MANUALL PÅ se (aktivera fig.1 / deaktivera fig.2)
 - Batteribyte**

BATTERI CR 2032 (LiMnO2) 3V, 230mAh.
Complies with Article 11, EU directive 2006/66/CE.
Kasta batterierna enligt de lokala föreskrifterna.
- Bemärk**
- Bakgrundsljus (bara vid nätanslutning)
 - minimum intervall: ■=10min
- Programmera via NFC technology görs med appen "FINDER TOOLBOX" som laddas ner via Google Play™.

