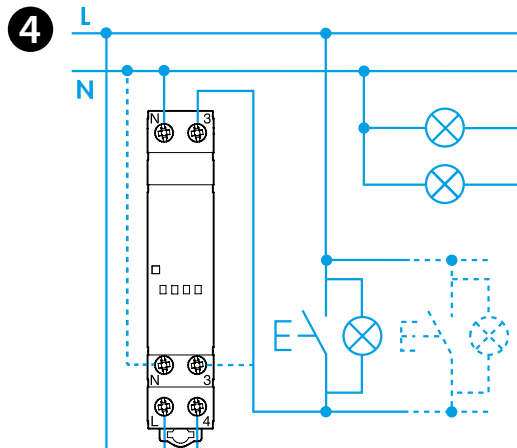
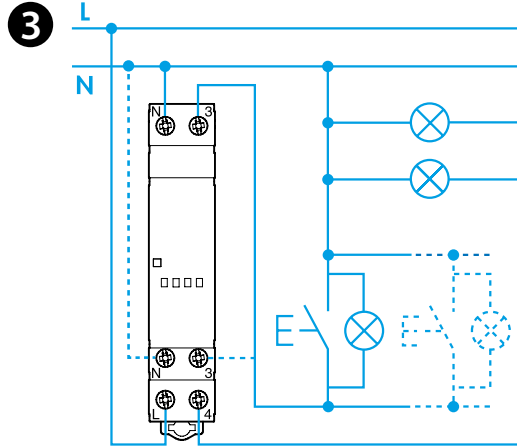
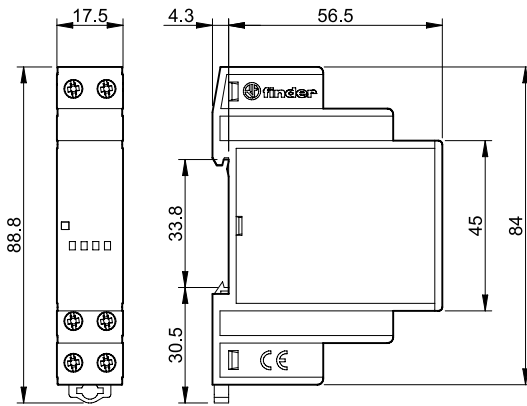
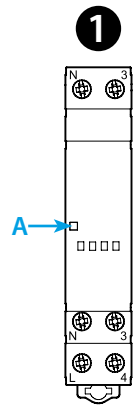




13.81

EN 60669-1 / EN 60669-2-1	
	<b>13.81.8.230.0000</b> U <sub>N</sub> 230 V AC (50/60 Hz) U <sub>min</sub> 184 V AC U <sub>max</sub> 253 V AC P 3 VA / 1.2 W
	1 NO (SPST-NO) 16 A 230 V AC
	AC1 3700 VA AC15 (230 V) 750 VA (230 V AC) 3000 W (230 V AC) 1000 W CFL-LED (230 V) 600 W
	(-10...+60)°C
	15 (≤ 1.0 mA)
IP20	



# ΕΛΛΗΝΙΚΑ

## 13.81 ΡΕΛΕ ΜΕ ΗΛΕΚΤΡΟΝΙΚΟΥΣ ΠΑΛΜΟΥΣ

Στήριξη σε ράβδο 35mm (EN 60715), κατάλληλο για εγκαταστάσεις 3 ή 4 καλωδίων. Μεταγωγή με φορτίο "zero crossing".

### 1 ΜΠΡΟΣΤΙΝΟΣ ΠΙΝΑΚΑΣ

A LED: - διαλείπων = ρελέ OFF  
- σταθερό = ρελέ ON

### 2 ΛΕΙΤΟΥΡΓΙΑ

### 3 ΔΙΑΓΡΑΜΜΑ ΣΥΝΔΕΣΗΣ 3 ΚΑΛΩΔΙΩΝ

### 4 ΔΙΑΓΡΑΜΜΑ ΣΥΝΔΕΣΗΣ 4 ΚΑΛΩΔΙΩΝ

### ΣΥΝΘΗΚΕΣ ΛΕΙΤΟΥΡΓΙΑΣ

Το ρελέ, σύμφωνα με την Ευρωπαϊκή Οδηγία περί EMC (2004/108/EC), έχει ένα υψηλό επίπεδο απαλλαγής από τις ανωμαλίες ακτινοβολούμενες ή αγωγιμες, πολύ ανώτερες από τις απαιτήσεις του Κανονισμού EN 60669-1 και EN 60669-2-1.

Όμως πηγές όπως οι μετασχηματιστές, κινητήρες, διακόπτες και τα σχετικά καλώδια ισχύος μπορούν να δημιουργούν παρεμβολές στην λειτουργία της συσκευής έως και να της προκαλέσουν βλάβες ανεπανόρθωτα.

Σας συνιστούμε γι' αυτό να περιορίζεται το μήκος των καλωδίων σύνδεσης και, εάν είναι αναγκαίο, να προστατεύεται με χρονοδιακόπτη με φίλτρα RC, βαριστόρ και εκφορτωτές υπέρτασης.

### ΣΗΜΕΙΩΣΗ

Τα τερματικά N και 3 παρέχονται εις διπλούν, ώστε η καλωδίωση να συνδεθεί στο πάνω ή στο κάτω μέρος (διακεκομμένες γραμμές) της μονάδας.

Βεβαιωθείτε ότι το N για το φορτίο φωτισμού λαμβάνεται απευθείας από το σύστημα παροχής N, και όχι μέσω της μονάδας. Δηλαδή, Μη χρησιμοποιείτε το "διπλό" N για την παροχή του N για το φορτίο φωτισμού.