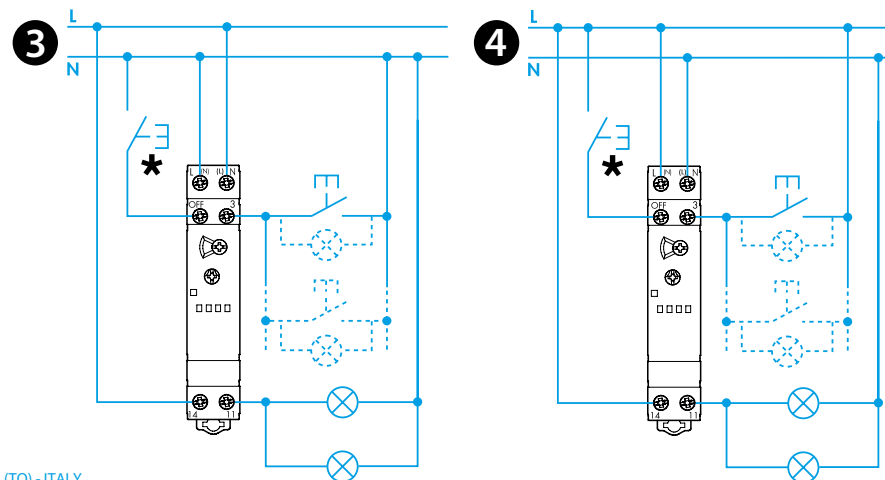
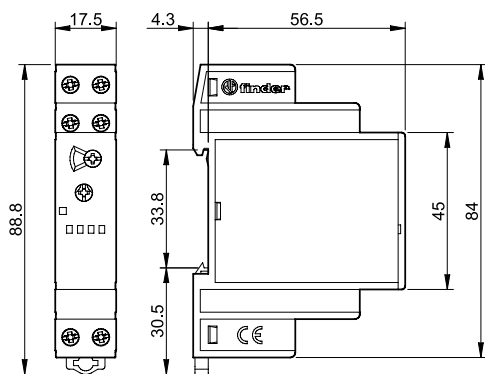
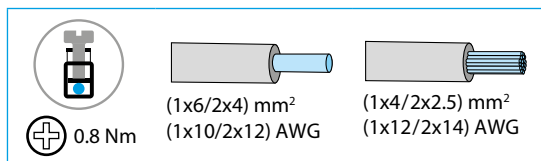
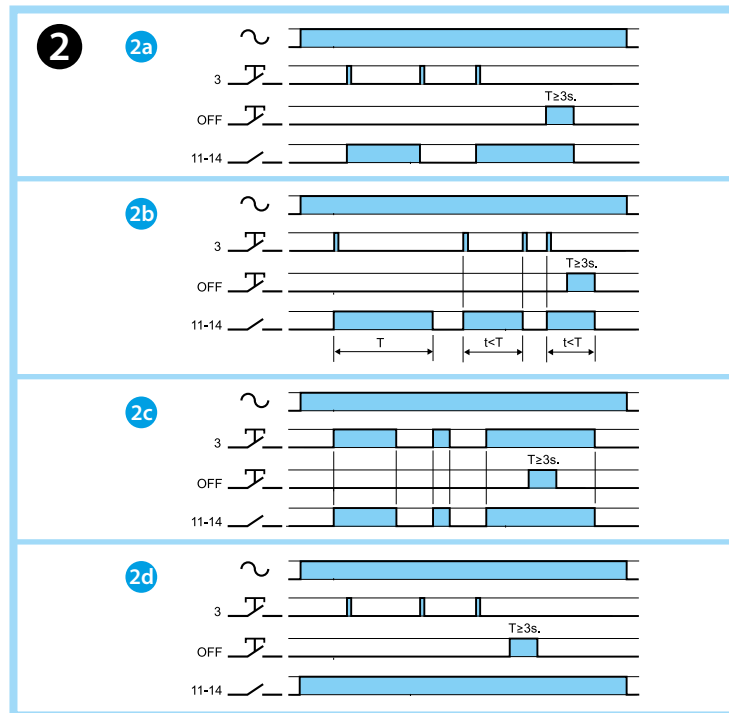
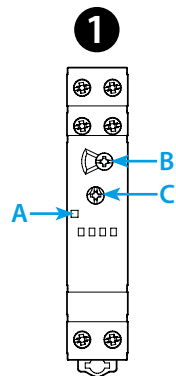




13.61

EN 60669 - 1 / EN 60669 - 2 - 1	
	<b>13.61.8.230.0000</b> $U_N$ 110...240 V AC (50/60 Hz) $U_{min}$ 90 V AC $U_{max}$ 264 V AC
	P 3.2 VA / 1 W
	1 NO (SPST-NO) 16 A 250 V AC
	AC1            4000 VA AC15 (230 V) 750 VA (230 V AC) 3000 W (230 V AC) 1000 W CFL-LED (230 V) 600 W
	(-10...+60)°C
	IP20



# ESPAÑOL

13.61

## MULTIFUNCIÓN TELERRUPTO CON MANDO DE RESET

Montaje en carril de 35 mm (EN 60715), previsto para instalaciones de 3 y 4 hilos. Conexión de la carga al paso por cero sinusoidal.

### 1 VISTA FRONTAL

- A LED
- B Selector de función rotativo
- C Potenciómetro para el ajuste de tiempo (0.5-20 minutos)

### 2 FUNCION

- 2a RI Telerruptor
- 2b IT Telerruptor temporizado
- 2c RM Monoestable
- 2d Luz fija

### 3 ESQUEMA DE CONEXION A 3 HILOS

\* RESET (apagado centralizado)

### 4 ESQUEMA DE CONEXION A 4 HILOS

\* RESET (apagado centralizado)

### NOTA

- Máx. longitud de cable para los pulsadores: 200 m
- Cantidad máx. de pulsadores luminosos ( $\leq 1\text{mA}$ ): 10
- Máx. duración del impulso de mando: continuo

### CONDICIONES DE FUNCIONAMIENTO

El relé, de acuerdo con la Directiva Europea sobre CEM (2004/108/EC), posee un alto nivel de inmunidad a las perturbaciones, sean radiadas o conducidas, muy superior a los requisitos previstos en la Norma EN 60669-1 y EN 60669-2-1.

Sin embargo, fuentes como transformadores, motores, contadores, interruptores y cables de potencia pueden alterar el funcionamiento e incluso dañar irreversiblemente el dispositivo.

Se recomienda por tanto limitar la longitud de cables de conexión y si es necesario, proteger el temporizador con un filtro RC, varistor, descargador de sobretensión.