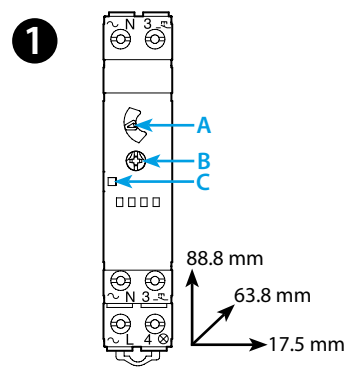




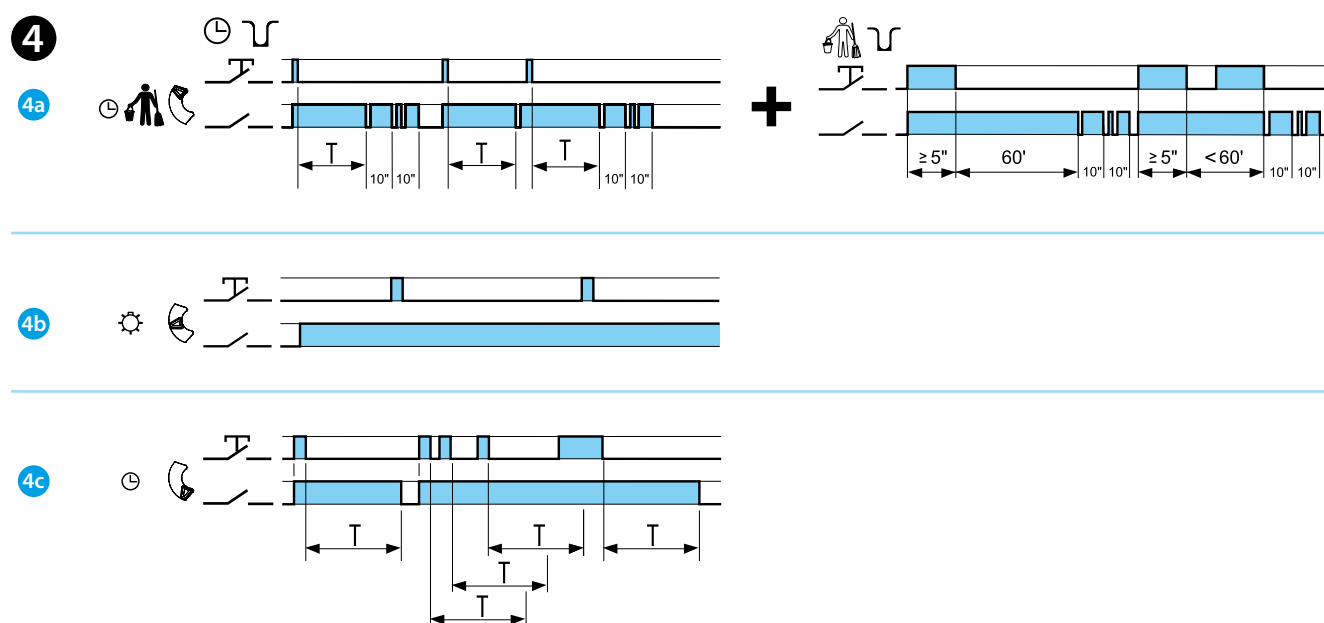
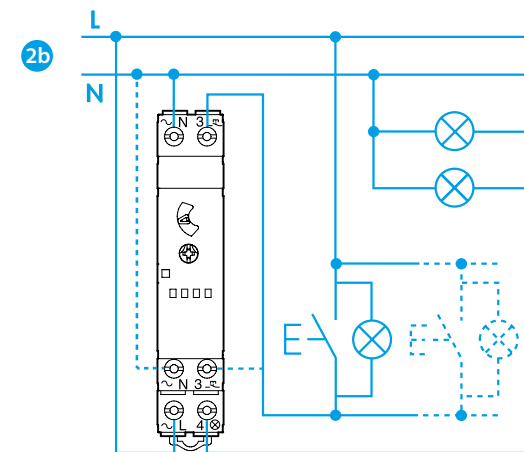
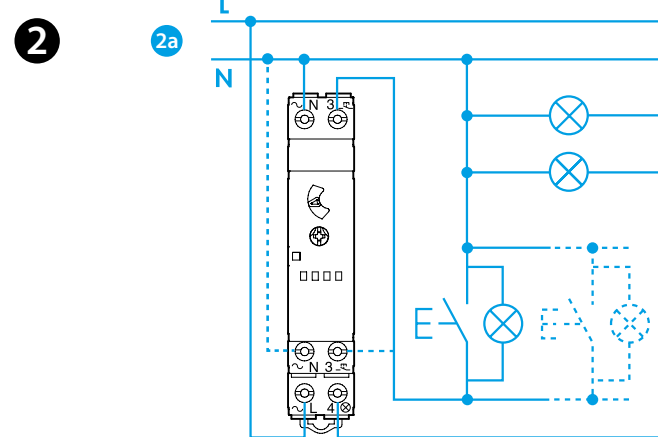
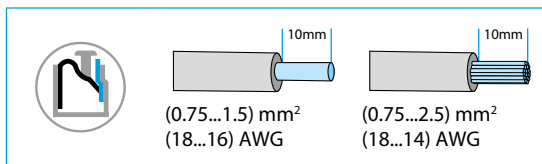
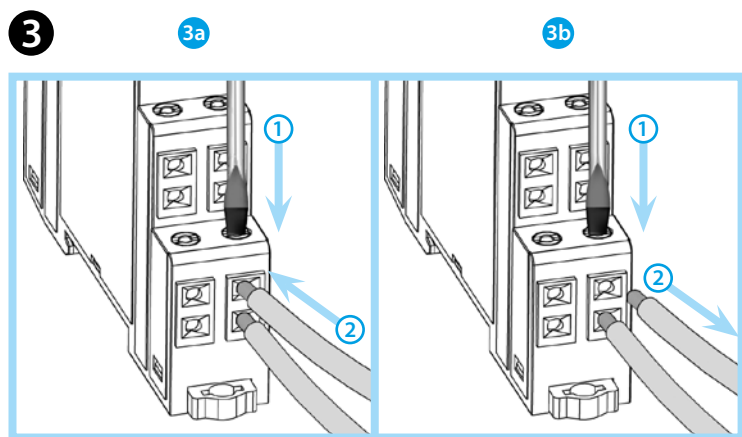
14.61-P

EN 60669-1 / EN 60669-2-1	
	14.61.8.230.P000 U _N 230 V AC (50/60 Hz) U _{min} 184 V AC U _{max} 253 V AC P 3 VA / 1.2 W
	1 NO (SPST-NO) 10 A 230 V AC
	AC1 2300 VA AC15 (230 V AC) 750 VA
	(230 V AC) 1000 W CFL - LED 230 V 600 W
IP20	

		(230 V AC) 2300 W
T = (0.5...20)min		
	(-10...+60)°C	
	30 (≤ 1 mA)	



LED	U _N	L ₄
	-	
	✓	
	✓	



ČESKY

14.61 PUSH-IN MONOFUNKČNÍ SCHODIŠŤOVÝ AUTOMAT

1 ČELNÍ PANEĽ

- A Volič funkce
- B Nastavení času
- C LED

2

- Prívody N a 3 jsou zdvojené, takže připojení může být provedeno nahoře nebo dole (čárkované spoje) přístroje. Zajistěte, aby prívod N k zátěži vedl přímo z napájení a nikoliv přes přístroj, to značí nepoužívejte zdvojený prívod N pro prívod k zátěži.
- 2a 3-Vodičové připojení (s tlačítkem spojeným s N)
- 2b 4-Vodičové připojení (s tlačítkem spojeným s L)

3 POSTUP ZASUNUTÍ VODIČE DO SVORKY

- 3a připojení lankem (v případě drátu bez šroubováku)
- 3b rozpojení

4 FUNKCE

- 4a Impulsně ovládaný spínač s varováním před vypnutím + osvětlení pro údržbu
K funkci schodišťového automatu (BP) se po stlačení tlačítka po dobu $\geq 5s$ sepne výstupní kontakt na dobu 60 min, po níž se opět rozezne. Funkce je vhodná pro údržbu a úklid. Doba sepnutí výstupního kontaktu může být přerušena opětovným stlačením tlačítka po dobu $\geq 5s$.
- 4b trvalé zapnutí
- 4c Schodišťový automat
Stisknutím tlačítka se sepne výstupní kontakt a začne časování nastavené doby sepnutí. Při následném stisknutí tlačítka během časování doba časování započne znovu. Po uplynutí nastavené doby sepnutí se výstupní kontakt rozezne.

PROVOZNÍ PODMÍNKY

V souladu s EMC směrnici 2014/30/EU vyhovují schodišťové automaty odolnosti vůči rušení z připojených vedení vyšší než požadují předpisy ČSN EN 60669-2-1. Nezávisle na tom způsobují transformátory, motory, stykače a výkonová vedení taková rušení, která mohou poškodit elektroniku časovacích obvodů. Z tohoto důvodu je třeba vést co nejkratší vedení k prívodům. Je-li to třeba, je nezbytné odrušit schodišťový automat odpovídajícím RC členem, varistorem nebo svodičem přepětí (mezi L-N a/nebo 3-4).

POZNÁMKA

Vypínání v nule.
Maximální délka prívodů k tlačítkům je 200 m

