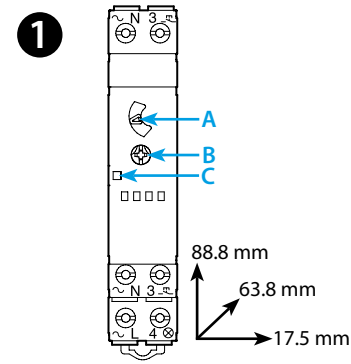




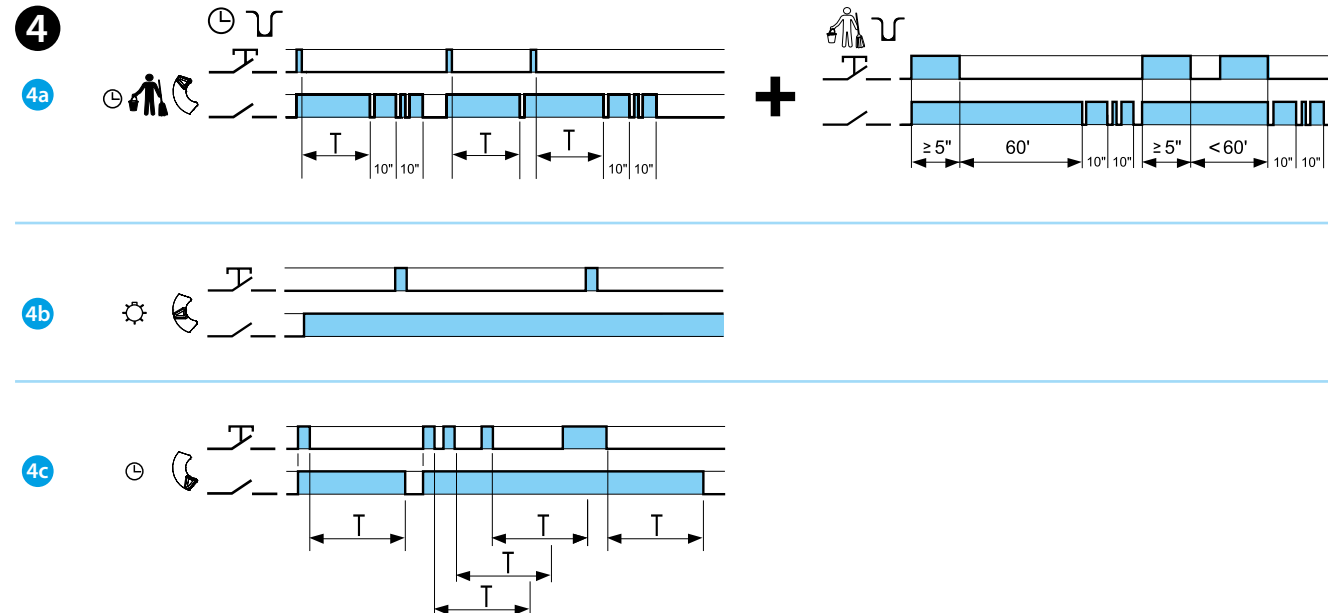
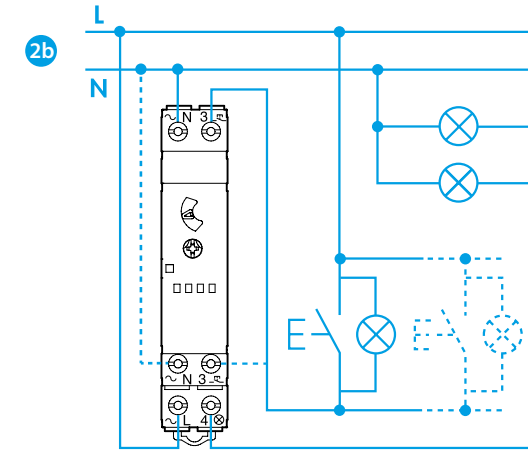
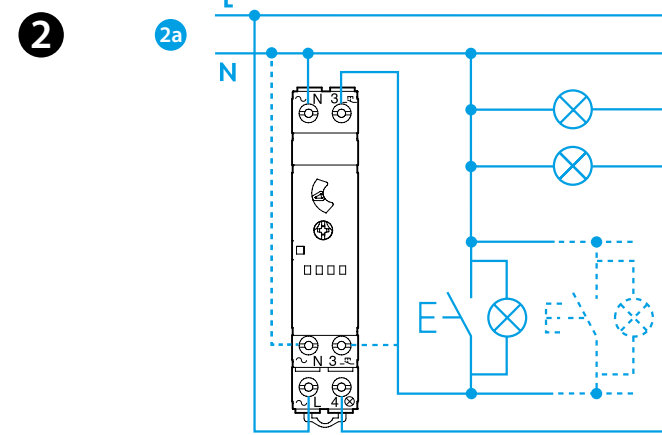
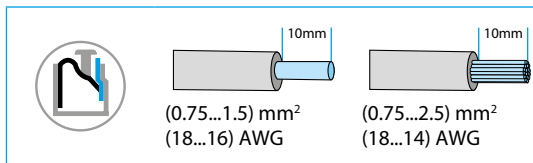
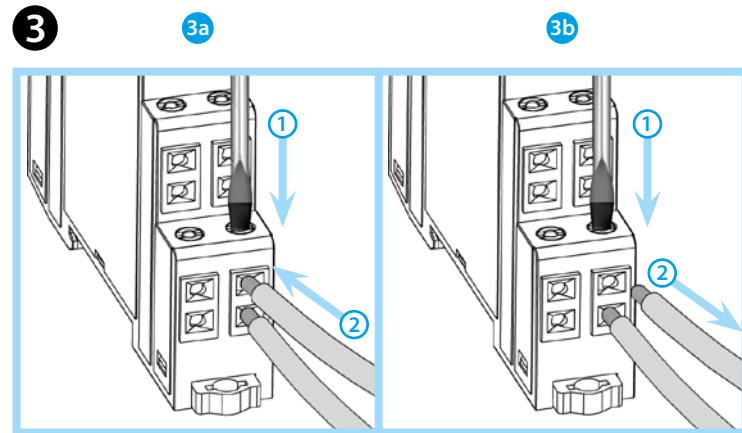
14.61-P

EN 60669-1 / EN 60669-2-1	
	14.61.8.230.P000 U _N 230 V AC (50/60 Hz) U _{min} 184 V AC U _{max} 253 V AC P 3 VA / 1.2 W
	1 NO (SPST-NO) 10 A 230 V AC
	AC1 2300 VA AC15 (230 V AC) 750 VA
	(230 V AC) 1000 W CFL - LED 230 V 600 W
IP20	

	(230 V AC) 2300 W
T = (0.5...20)min	
	(-10...+60)°C
	30 (≤ 1 mA)



LED	U _N	L ₄
	-	
	✓	
	✓	



DEUTSCH

14.61 PUSH-IN MULTIFUNKTIONS TREPPENHAUS-LICHTAUTOMAT

- FRONTANSICHT**
 - A Funktions-Wahlschalter
 - B Zeiteinstellung
 - C LED
- Die Anschlüsse N und 3 sind doppelt vorhanden. Die Verdrahtung kann oben oder unten am Gerät erfolgen (durch die gestrichelten Linien dargestellt). Hinweis: Es ist nicht zulässig den N-Leiter durch das Gerät zu schleifen.
 - 2a 3 - Leiter - Anschluss* - N am Taster geschaltet, *In Neu-Installationen nicht mehr erlaubt
 - 2b 4 - Leiter - Anschluss - L am Taster geschaltet
- ANSCHLÜSSE DER PUSH-IN - KLEMMEN**
 - 3a Anschluss mit mehrdrähtigen Draht (Litzendraht) (ohne Schraubendreher bei massivem Draht)
 - 3b Entfernen der elektrischen Verbindung
- FUNKTION**
 - 4a **Treppenhaus-Lichtfunktion mit Ausschaltvorwarnung + Service-Funktion**
Zusätzlich zu der Treppenhaus-Lichtfunktion schließt der Ausgangskontakt für 60 min nach Betätigen des Tasters von >5 s. Nach 60 min öffnet der Ausgangskontakt. Während der 60 min wird durch erneutes Betätigen des Tasters von >5 s die Zeit von 60 min vorzeitig verkürzt. Diese Funktion ist ideal für Service-Aufgaben im Treppenhaus
 - 4b **Dauerlicht-Funktion**
 - 4c **Treppenhaus-Lichtfunktion**
Mit Betätigen des Tasters schließt der Ausgangskontakt und beim Öffnen des Tasters beginnt die vorgewählte Zeit zu laufen. Mit jedem Betätigen (Öffnen) des Tasters während der vorgewählten Zeiti wird die vorgewählte Zeit neu gestartet. Nach dem letzten Öffnen des Tasters und Ablauf der vorgewählten Zeit wird die Beleuchtung abgeschaltet

BETRIEBSBEDINGUNGEN
In Übereinstimmung mit der EMV Richtlinie 2014/30/EU haben die Treppenhaus-Lichtautomaten eine Festigkeit gegen eingekoppelte und leitungsgebundene Störungen die höher sind als die Anforderungen in der Vorschrift EN 60669-2-1. Unabhängig hiervon geben Transformatoren, Motoren, Schütze und starkstromführende Leitungen Störungen ab, die die Elektronik des Zeitrelais zerstören kann. Aus diesem Grunde sind die Leitungen zu den Anschlüssen so kurz wie möglich zu halten. Falls erforderlich sind die Treppenhaus-Lichtautomaten mit einer entsprechenden RC-Kombination, einem Varistor oder einem Überspannungsschutz (zwischen L - N und/oder 3 - 4) zu beschalten.

ANMERKUNG
"Nullpunktschaltung" der Lampen.
Max. Kabellängen zu den Tasteranschlüssen: 200 m.

