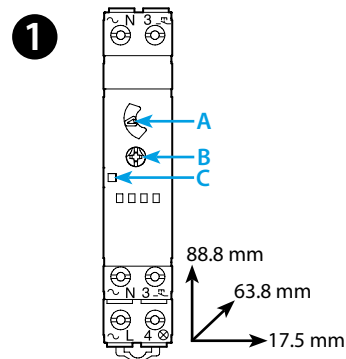




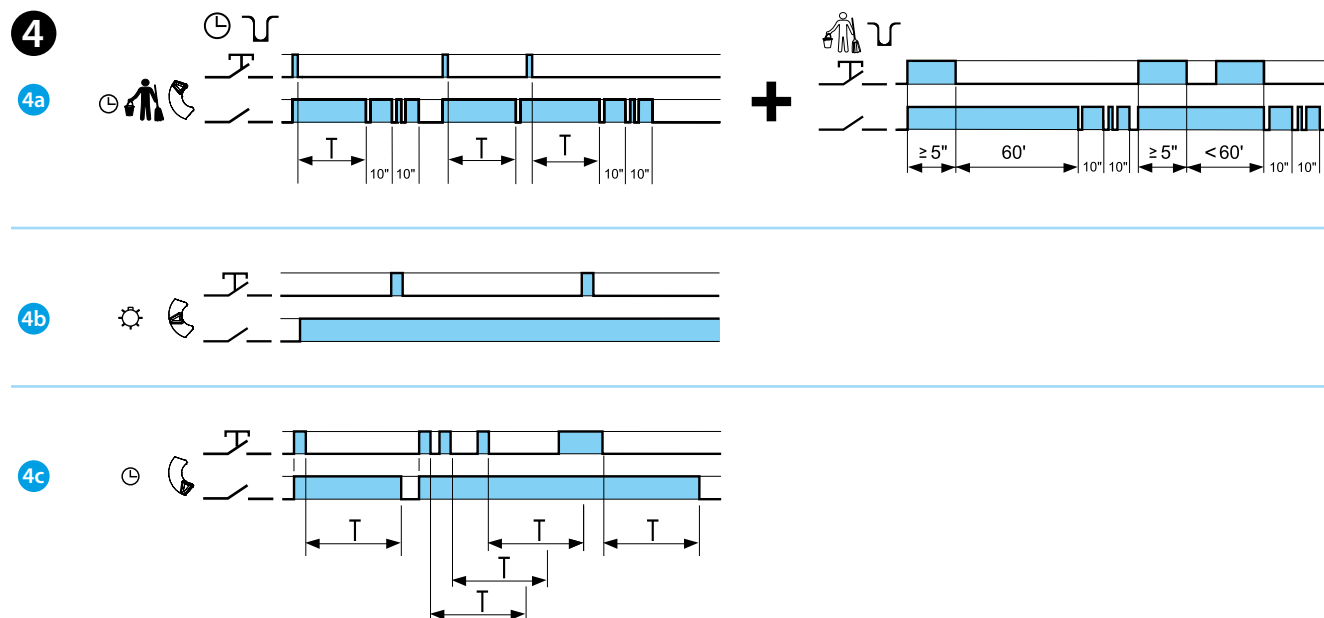
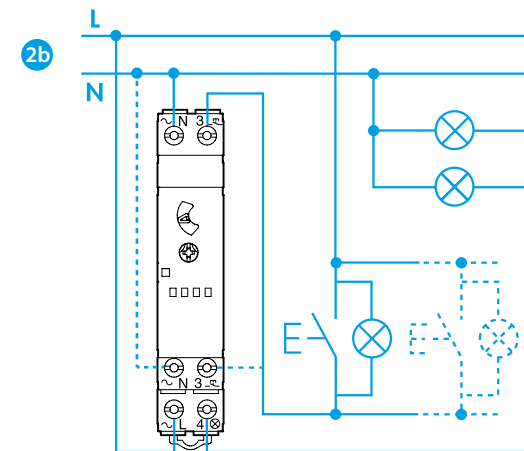
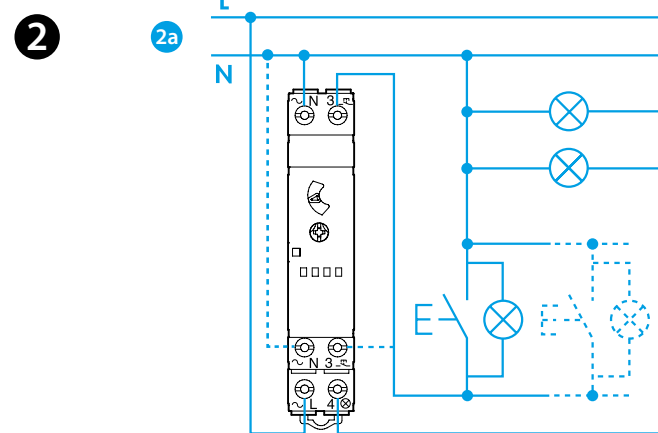
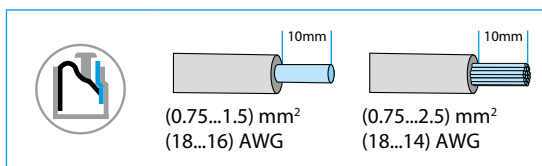
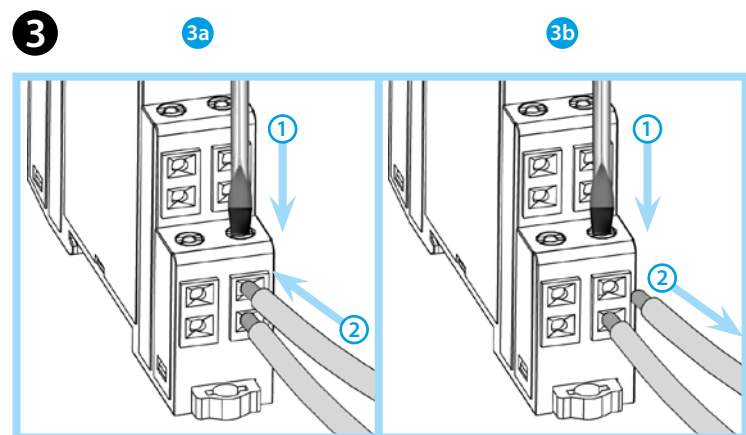
## 14.61-P

EN 60669-1 / EN 60669-2-1	
	<b>14.61.8.230.P000</b> U <sub>N</sub> 230 V AC (50/60 Hz) U <sub>min</sub> 184 V AC U <sub>max</sub> 253 V AC P 3 VA / 1.2 W
	1 NO (SPST-NO) 10 A 230 V AC
	AC1 2300 VA AC15 (230 V AC) 750 VA
	(230 V AC) 1000 W CFL - LED 230 V 600 W
IP20	

	(230 V AC) 2300 W
T = (0.5...20) min	
	(-10...+60)°C
	30 (≤ 1 mA)



LED	U <sub>N</sub>	L <sub>4</sub>
	-	
	✓	
	✓	



# ESPAÑOL

## 14.61 PUSH-IN AUTOMÁTICO DE ESCALERA MONOFUNCION

- VISTA FRONTAL**
  - A Selector de función
  - B Potenciómetro para el ajuste de tiempo
  - C LED
- Los bornes N y 3 se han duplicado para facilitar el cableado: pero no está permitido alimentar la carga a través del doble borne N del automático de escalera. El neutro de la carga tiene que conectarse directamente al neutro de la red
  - 2a Esquema de conexión a 3 hilos - con el pulsador conectado al NEUTRO (N)
  - 2b Esquema de conexión a 4 hilos - con el pulsador conectado a la FASE (L)
- BORNES DE CONEXIÓN SISTEMA PUSH-IN**
  - 3a Conexión con hilo flexible (sin destornillador en caso de hilo rígido)
  - 3b Desconexión
- FUNCIONES**
  - 4a **Automático de escalera rearmable con preaviso de apagado + limpieza de Escalera**  
Además de la función automático de escalera (BP), un impulso  $\geq 5''$  cerrará el contacto de salida durante 60 minutos, transcurrido este tiempo el contacto abrirá.  
Ideal para actividades de mantenimiento o limpieza.  
El temporizado de 60' se puede interrumpir mediante un nuevo impulso de mando  $\geq 5''$ , el contacto de salida abre
  - 4b **Función Luz fija**
  - 4c **Función automático de escalera**  
Al primer impulso de mando conecta el contacto de salida e inicia la temporización; cada impulso de mando posterior reinicia la cuenta atrás del tiempo programado y pasado este tiempo la salida desconecta

### CONDICIONES DE FUNCIONAMIENTO

El temporizador, de acuerdo con la Directiva Europea sobre CEM 2014/30/EU, posee un alto nivel de inmunidad a las perturbaciones, sean radiadas o conducidas, muy superior a los requisitos previstos en la Norma EN 60669-2-1. Sin embargo, fuentes como transformadores, motores, contadores, interruptores y cables de potencia pueden alterar el funcionamiento e incluso dañar irreversiblemente el dispositivo. Se recomienda por tanto limitar la longitud de cables de conexión y si es necesario, proteger el temporizador con un filtro RC, varistor, descargador de sobretensión.

### NOTA

Conexión de la carga al paso por cero sinusoidal.  
Longitud máxima de cables de conexión de los pulsadores: 200 m.

