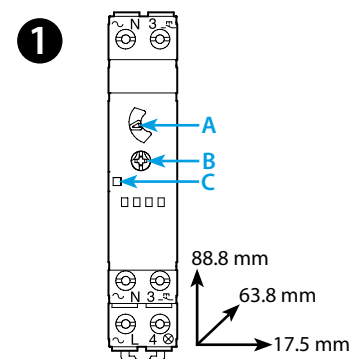




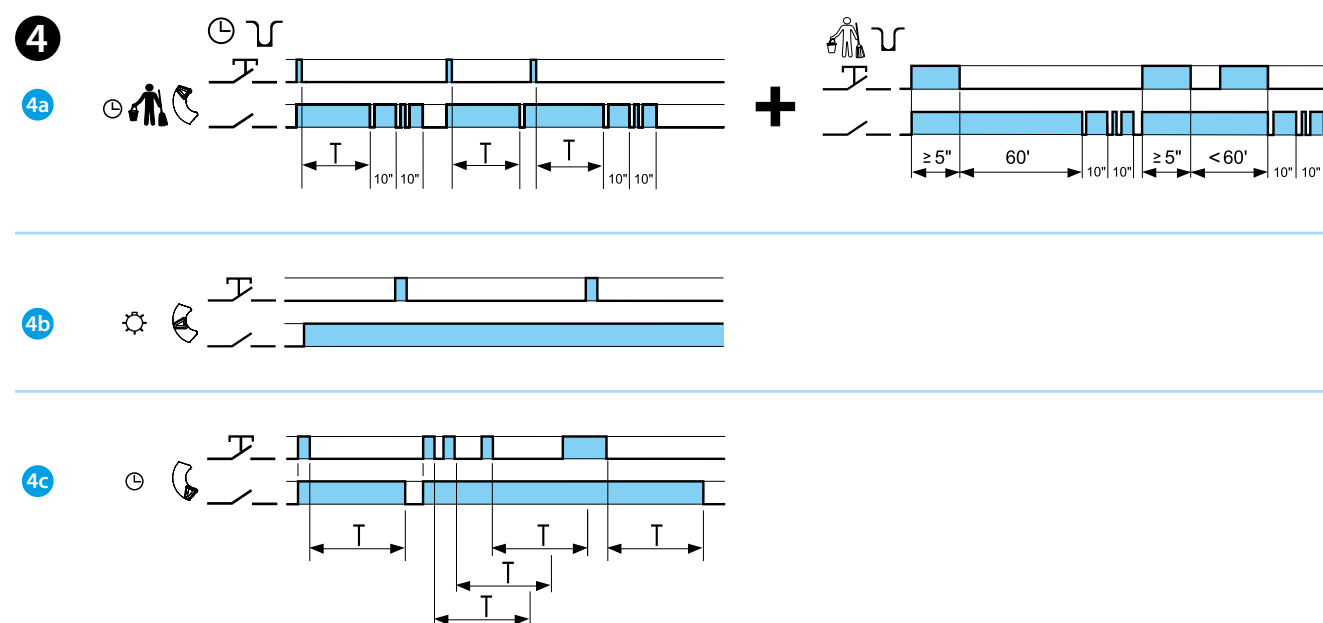
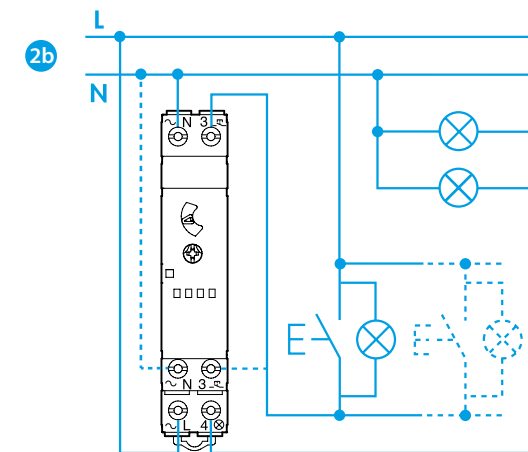
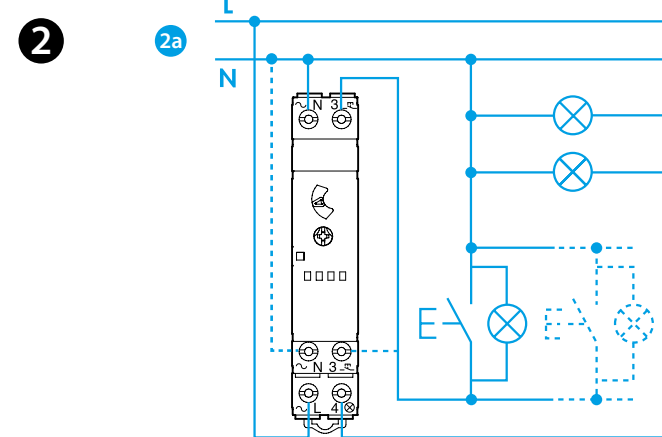
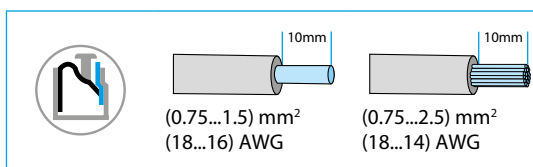
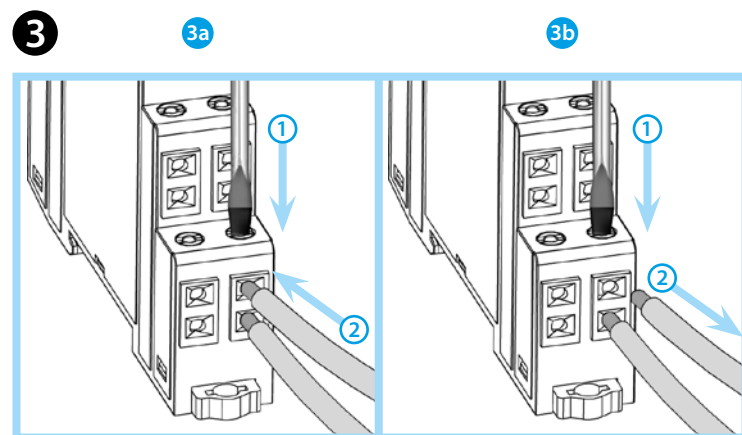
14.61-P

EN 60669-1 / EN 60669-2-1	
	<b>14.61.8.230.P000</b> U <sub>N</sub> 230 V AC (50/60 Hz) U <sub>min</sub> 184 V AC U <sub>max</sub> 253 V AC P 3 VA / 1.2 W
	1 NO (SPST-NO) 10 A 230 V AC
	AC1 2300 VA AC15 (230 V AC) 750 VA
	(230 V AC) 1000 W CFL - LED 230 V 600 W
IP20	

	(230 V AC) 2300 W
	T = (0.5...20)min
	(-10...+60)°C
	30 (≤ 1 mA)



LED	U <sub>N</sub>	L <sub>4</sub>
	-	
	✓	
	✓	



# FRANCAIS

## 14.61 PUSH-IN MINUTERIE CAGE D'ESCALIER, MONOFONCTION

- FACE AVANT**
  - Sélecteur des fonctions
  - Sélecteur temps
  - LED
- Les bornes N et 3 ont été doublées pour faciliter le câblage. Toutefois, on ne doit pas utiliser la borne N pour raccorder le neutre de la charge. Le neutre de la charge doit être raccordé sur le neutre de l'alimentation.
  - Schéma de raccordement 3 fils - avec le poussoir raccordé au NEUTRE (N) de l'alimentation
  - Schéma de raccordement 4 fils - avec le poussoir raccordé à la phase (L) de l'alimentation
- BORNES PUSH IN (enfichage direct)**
  - Raccordement avec fils souple (sans outils avec un fil rigide)
  - Déconnexion
- FONCTIONS**
  - Minuterie cage d'escalier réinitialisable avec préavis d'extinction + Maintenance**  
En complément de la fonction minuterie cage d'escalier (BP), une impulsion ≥ 5 secondes permet d'initier une temporisation de 60 minutes. Lorsque le temps sera écoulé, le contact va s'ouvrir. Cette fonction est particulièrement bien adaptée pour la maintenance et le nettoyage. La temporisation peut être stoppée avant la fin, par une nouvelle impulsion ≥ 5 secondes
  - Eclairage fixe**
  - Minuterie cage d'escalier**  
A la première impulsion sur la commande, l'éclairage et la temporisation commencent. A chaque impulsion successive, la temporisation se ré-initialise avec le temps sélectionné. Lorsque la temporisation est terminée, le contact s'ouvre, la lumière s'éteint

### CONDITIONS DE FONCTIONNEMENT

Le timer, en conformité à la directive Européenne sur la CEM 2014/30/EU, possède un niveau d'immunité aux perturbations aussi bien radiantes que conduites très supérieur aux valeurs prévues par la Norme EN 60669-2-1. Malgré tout, des sources telles que les transformateurs, moteurs, contacteurs, etc... de puissance importante pourraient perturber le fonctionnement et à la limite, endommager le dispositif. Il est conseillé de limiter la longueur des câbles de raccordement et, si nécessaire, de protéger le relais temporisé avec des filtres RC, varistors, et dispositif de mise à la terre.

### NOTE

Commutation "zéro crossing".  
Longueur maximale du câble de raccordement des poussoirs: 200 m.

