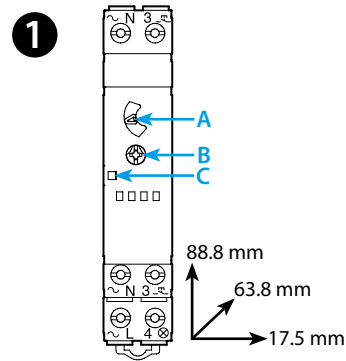




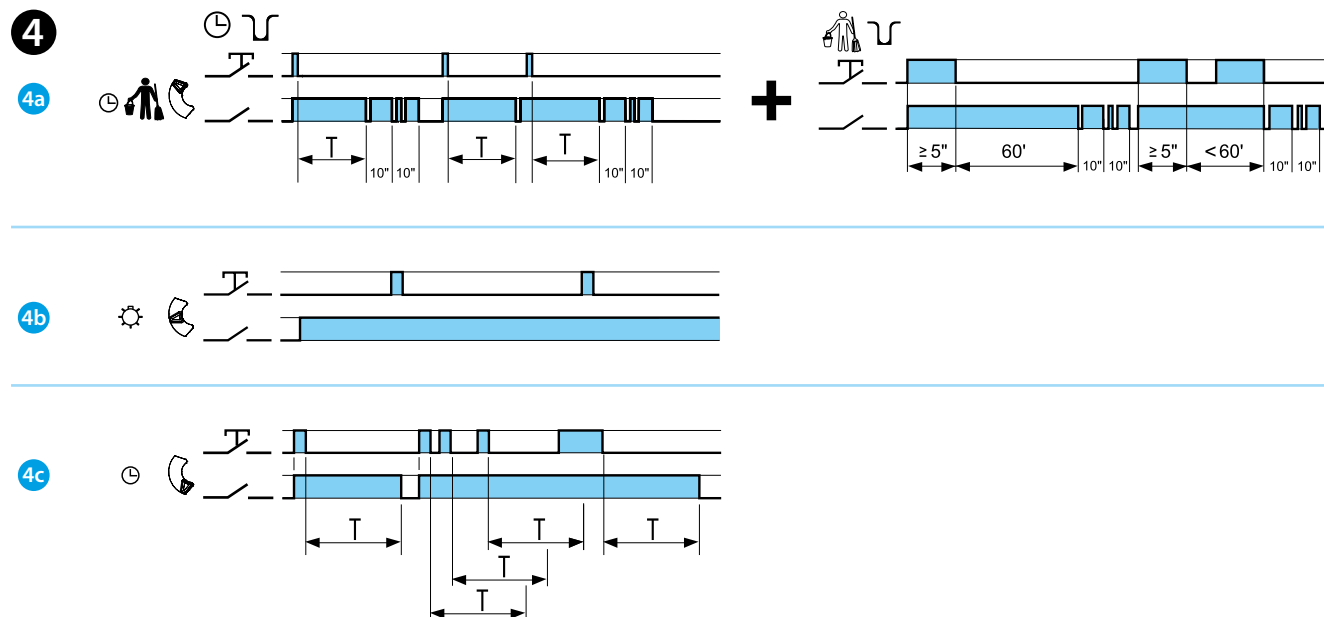
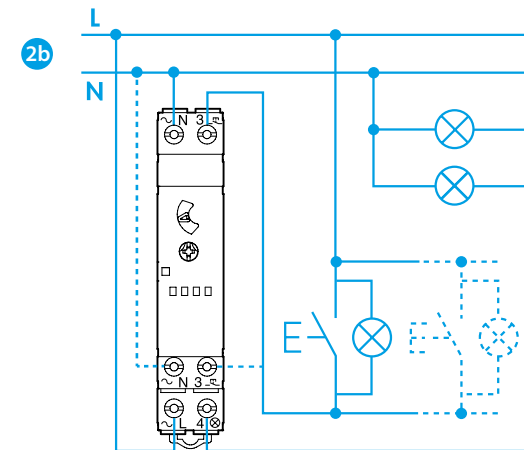
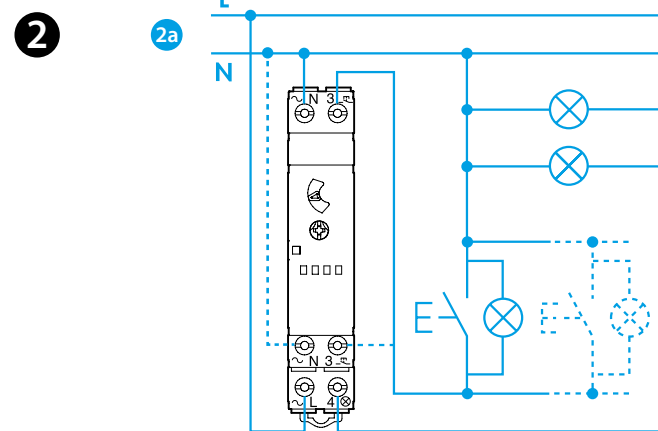
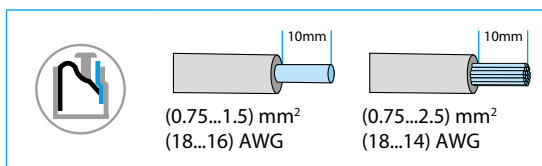
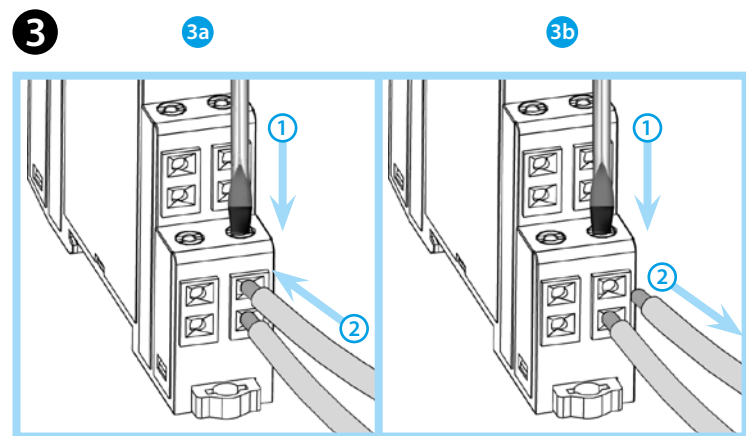
14.61-P

EN 60669-1 / EN 60669-2-1	
	14.61.8.230.P000 U _N 230 V AC (50/60 Hz) U _{min} 184 V AC U _{max} 253 V AC P 3 VA / 1.2 W
	1 NO (SPST-NO) 10 A 230 V AC
	AC1 2300 VA AC15 (230 V AC) 750 VA
	(230 V AC) 1000 W CFL - LED 230 V 600 W
IP20	

	(230 V AC) 2300 W
T = (0.5...20)min	
	(-10...+60)°C
	30 (≤ 1 mA)



LED	U _N	L ₄
	-	
	✓	
	✓	



MAGYAR

14.61 LÉPCSŐHÁZI AUTOMATA PUSH IN CSATLAKOZÓ KAPCSOKKAL

- HOMLOKKÉPI NÉZET**
 - A Funkciót kiválasztó kapcsoló
 - B Időbeállítás
 - C LED
- Az N és a 3 jelű csatlakozó kapcsok kettős kivitelűek, azaz a csatlakoztatás vagy felül vagy alul (szaggatott vonal) történhet. Figyelem: A világítási áramkört közvetlenül a hálózat N vezetőjéhez csatlakoztassuk, azaz a készülék N csatlakozó kapcsait ne használjuk a világítási áramkör kialakítására.
 - 2a 3-VEZETÉKES BEKÖTÉS (a nyomógombot a nullavezető ágba kell kötni)
 - 2b 4-VEZETÉKES BEKÖTÉS (a nyomógombot a fázisvezető ágba kell kötni)
- PUSH IN CSATLAKOZÓ KAPCSOK**
 - 3a Sodrott vezető csatlakoztatása (tömör vezető esetén nem kell csavarhúzó)
 - 3b A villamos csatlakoztatás oldása

- MŰKÖDÉS**
 - 4a Időzírtési automatika kikapcsolási figyelmeztetéssel, a világítási idő a nyomógombokkal újraindítható + szervíz működés mód. Az időzírtési automatika funkció túl (BP), ha a nyomógombot ≥5 s-ig működtetjük, akkor a kimeneti érintkező 60 percig zárt lesz, annak letelte után pedig nyit. Ideális pl. takarításnál, karbantartásnál. A 60 perces időzítést megszakíthatjuk úgy, hogy újabb ≥5 s-ig nyomva tartjuk a nyomógombot, ezután a kimeneti érintkező nyit.
 - 4b Állandó világítás
 - 4c Időzírtési automatika. A világítási idő annak lejáratá előtt a nyomógombokkal újraindítható. A nyomógomb működtetése a kimeneti relé meghúzását eredményezi. A beállított bekapcsolási időzítés a nyomógomb elengedésétől indul. A nyomógomb ismételt működtetése a lejáratot megelőzően az időzítés újraindítását eredményezi. Az előzetesen beállított időzítés lejáratakor a kimeneti relé elejt, a világítás lekapcsol.

ÜZEMELTETÉSI FELTÉTELEK
Az Európai Unió és Tanács 2014/30/EU számú EMC irányelvvel összhangban a beépített elektronika a csatolt és a vezetett zavarokkal szemben akkora szilárdsággal rendelkezik, amely magasabb, mint az MSZ EN 60669-2-1 által meghatározott követelmények. Másrészt transzformátorok, motorok, mágneskapcsolók, erősáramú vezetékek akkora zavarokat okozhatnak, amelyek tönkreteszik a készülék elektronikáját. Ezért a csatlakozó vezetékeket a lehető legrövidebbre kell választani. Ha szükséges, akkor a készülék bemeneti kapcsait megfelelő RC-kombinációval, variszttal vagy más túlfeszültségvédő kapcsolással kell ellátni.

MEGJEGYZÉS
Fényforrások kapcsolása nullátmenetben.
Max. kábelhossz a nyomógombokig: 200 m.

