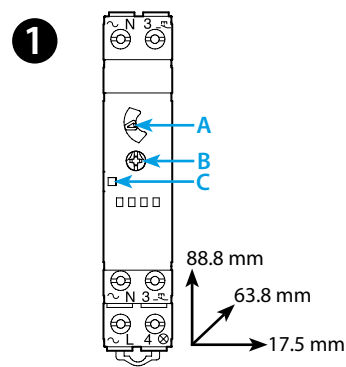




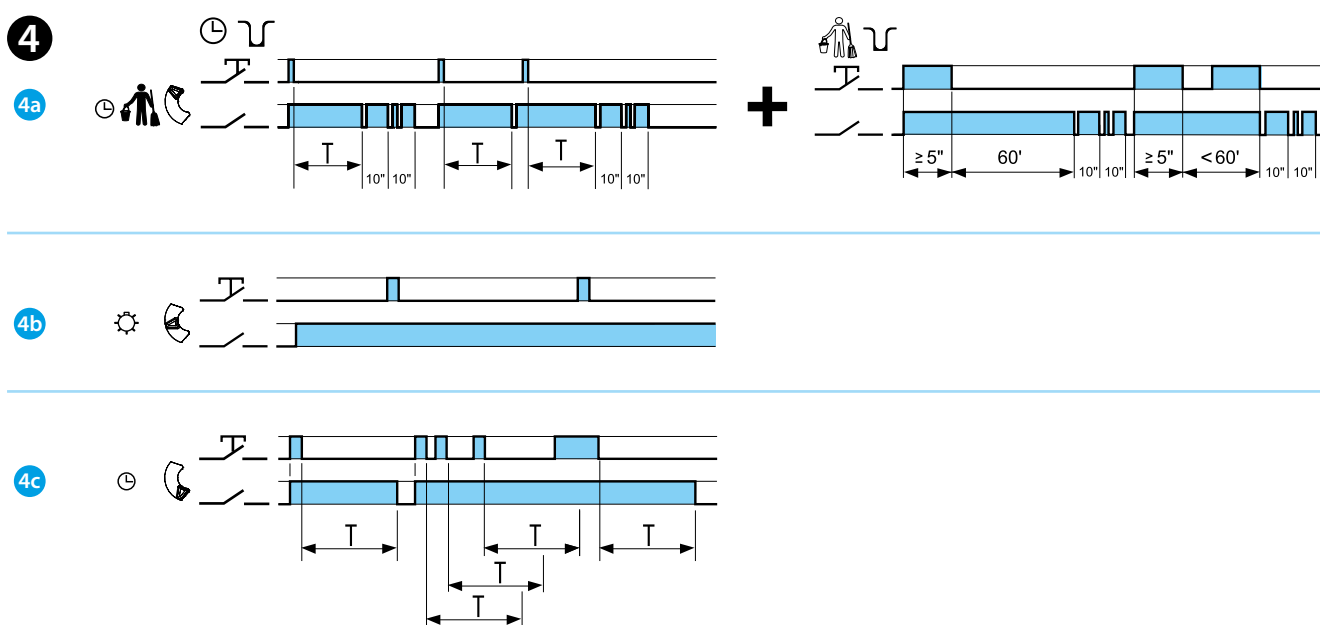
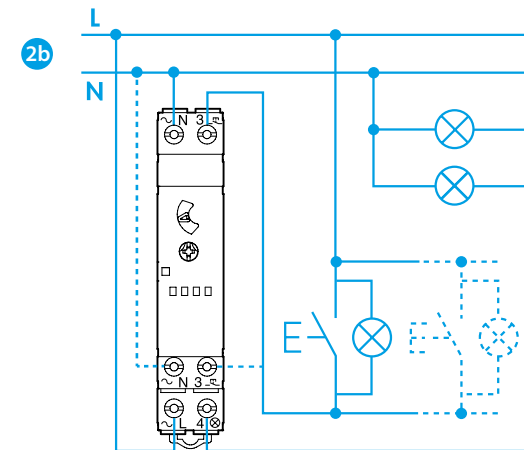
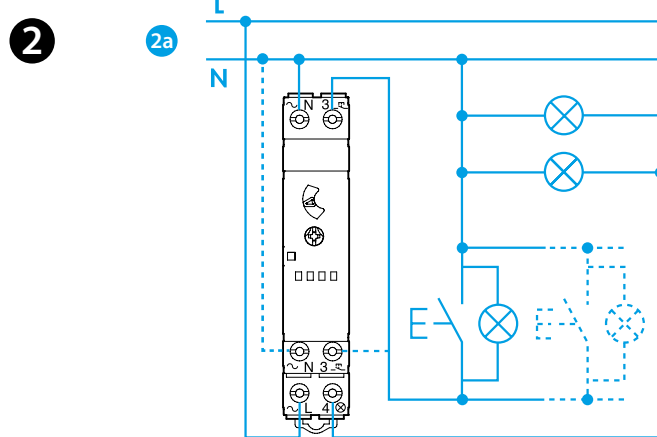
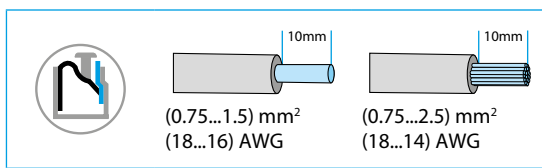
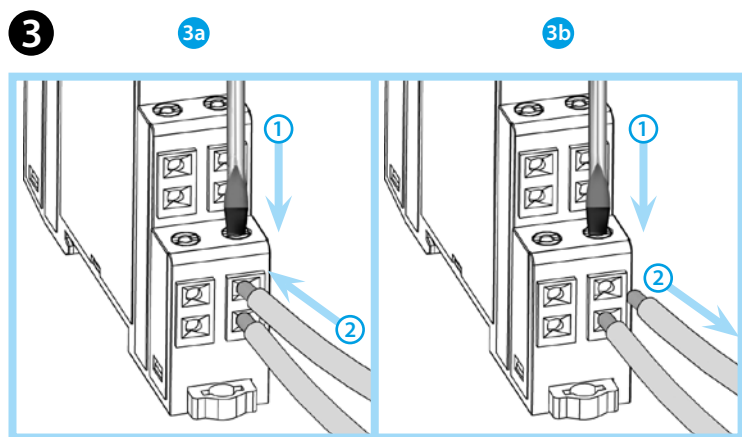
14.61-P

EN 60669-1 / EN 60669-2-1	
	14.61.8.230.P000 U _N 230 V AC (50/60 Hz) U _{min} 184 V AC U _{max} 253 V AC P 3 VA / 1.2 W
	1 NO (SPST-NO) 10 A 230 V AC
	AC1 2300 VA AC15 (230 V AC) 750 VA
	(230 V AC) 1000 W CFL - LED 230 V 600 W
IP20	

	(230 V AC) 2300 W
	T = (0.5...20) min
	(-10...+60)°C
	30 (≤ 1 mA)



LED	U _N	L ₄
	-	
	✓	
	✓	



NEDERLANDS

14.61 PUSH-IN MONOFUNCTIE TRAPPENHUIS-LICHTAUTOMAAT

- FRONTAANZICHT**
 - A Functie draaischakelaar
 - B Tijdstelling
 - C LED
- Aansluitklemmen N en 3 zijn dubbel uitgevoerd, de bedrading kan aan de bovenzijde of de onderzijde (gestippelde lijnen) van het apparaat worden aangesloten. Sluit de N voor de verlichting direct op de N van het lichtnet aan en niet op de N die door het apparaat loopt. Gebruik NOOIT de extra N aansluitklem als N voor de lampbelasting.**
 - 2a 3-DRAADS AANSLUITSCHEMA - drukknop met de NUL (N) verbonden
 - 2b 4-DRAADS AANSLUITSCHEMA - drukknop met de FASE (L) verbonden
- INSTEELVERBINDING AANSLUITKLEMMEN**
 - 3a Aansluiting met soepele kern (in geval van massieve kern hoeft geen schroevendraaier gebruikt te worden)
 - 3b Verbreken van de elektrische verbinding
- FUNCTIES**
 - 4a **Trappenhuisrelais met voorwaarschuwing + Trappenhuis onderhoudsfunctie**
Naast de Trappenhuis onderhoudsfunctie (BP), schakelt na een puls ≥5 seconden het relais gedurende 60 minuten in en daarna weer uit. Ideaal voor onderhouds- en schoonmaakwerkzaamheden. De tijd van 60 min. kan worden afgebroken door nogmaals een puls ≥5 sec. te geven
 - 4b **Licht AAN functie: het relais is permanent ingeschakeld**
 - 4c **Trappenhuisrelaisfunctie**
Bij het geven van een startpuls schakelt het relais in en start de tijd die is ingesteld. Meerdere startpulsen verlengen de ingestelde tijd met de vooraf ingestelde waarde. Na het verstrijken van de totaal ingegeven tijd schakelt het relais uit

BEDRIJFSVOORWAARDEN
In overeenstemming met de EMC-richtlijn 2014/30/EU hebben de trappenhuis-lichtautomaten een bepaalde immuniteit tegen uitgestraalde en leidinggevoerde storingen die hoger is dan de eisen volgens EN 60669-2-1 voorschrijft. Onafhankelijk hiervan kunnen transformatoren, motoren, magneetschakelaars en sterkstroomvoerende leidingen storingen afgeven die de elektronica van de trappenhuis-lichtautomaten verstoren. Op grond hiervan dienen de leidingen op aansluitingen A1 en A2 zo kort mogelijk te worden gehouden. Indien nodig kan op A1 en A2 van het trappenhuis-lichtautomaat een RC-combinatie, varistor of overspanningsbeveiliging worden aangesloten.

OPMERKING
Nuldoorgangsfunctie voor het schakelen van de belasting.
Maximale kabelengte voor drukknopaansluiting: 200 m.

