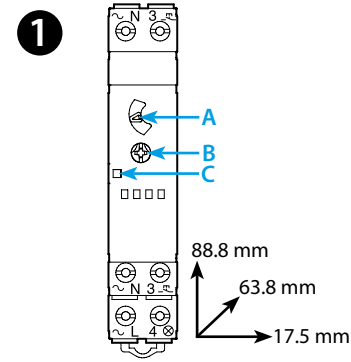




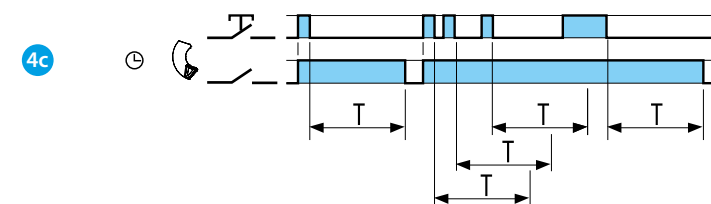
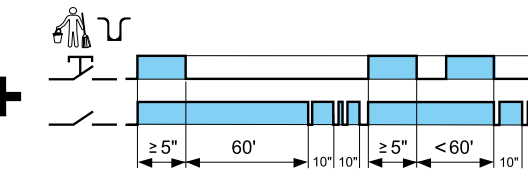
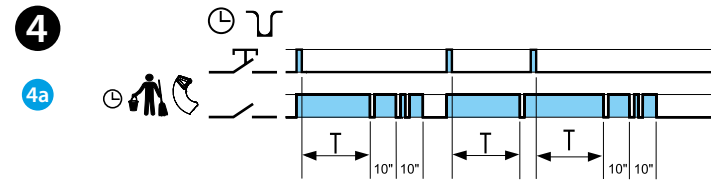
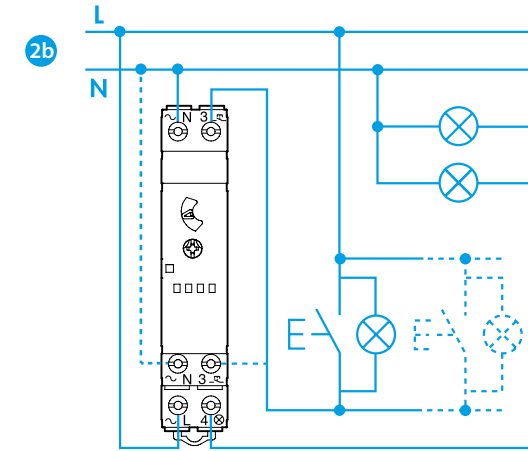
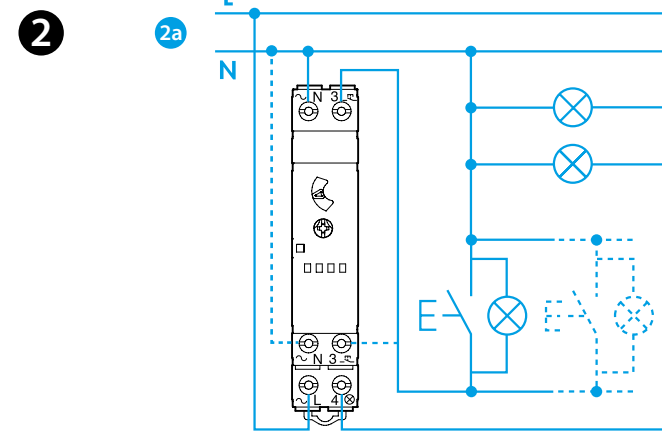
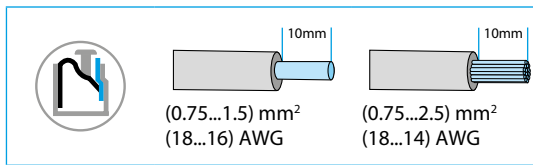
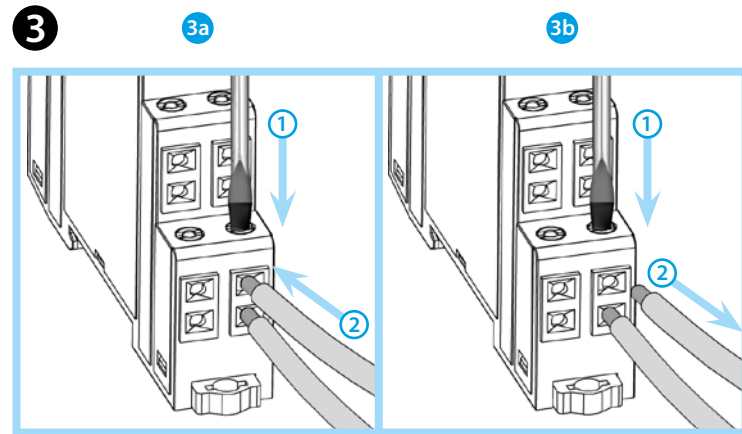
14.61-P

EN 60669-1 / EN 60669-2-1	
	14.61.8.230.P000 U _N 230 V AC (50/60 Hz) U _{min} 184 V AC U _{max} 253 V AC P 3 VA / 1.2 W
	1 NO (SPST-NO) 10 A 230 V AC
	AC1 2300 VA AC15 (230 V AC) 750 VA
	(230 V AC) 1000 W CFL - LED 230 V 600 W
IP20	

	(230 V AC) 2300 W
	T = (0.5...20) min
	(-10...+60)°C
	30 (≤ 1 mA)



LED	U _N	L ₄
	-	
	✓	
	✓	



PORTUGUÊS

14.61 PUSH-IN MINUTERIA MONOFUNÇÕES

- VISTA FRONTAL**
 - A Seletor frontal de funções
 - B Potenciômetro para o ajuste de tempo
 - C LED
- Os terminais N e 3 são duplicados para que seja possível a ligação tanto na parte superior quanto na parte inferior (linhas tracejadas) do produto. Assegure-se de que o N utilizado pelo circuito de iluminação é levado diretamente a partir do N da rede e não através do produto. Obs.: Não utilize o N "duplicado" para fornecer o N para o circuito de iluminação.
 - 2a Esquema de conexão a 3 fios - com botão pulsador conectado ao NEUTRO (N)
 - 2b Esquema de conexão a 4 fios - com botão pulsador conectado a FASE (L)
- TERMINAIS PUSH-IN (CONEXÃO)**
 - 3a Conexão com cabo flexível (sem chave de fenda para fio rígido)
 - 3b Desconexão

- FUNÇÕES**
 - 4a **Função minuteria com aviso de desligamento + Limpeza de escadas**
Em adição a função minuteria rearmável (BP), um pulso de duração ≥ 5 segundos fechará o contato de saída por 60 minutos, após decorrido esse tempo o contato abrirá. Ideal para manutenção ou atividades de limpeza. A temporização de 60 minutos pode ser interrompida por meio de um pulso de duração ≥ 5 segundos
 - 4b **Lux fixa**
 - 4c **Minuteria rearmável**
Após impulso inicial, o contato de saída se fecha e o tempo pré-estabelecido começa a decorrer. Impulsos subsequentes durante o tempo pré-estabelecido, estenderão o período do tempo pré-programado por mais um período de T minutos. Terminada a temporização do tempo T, o contato de saída se abre

CONDIÇÕES DE FUNCIONAMENTO
O timer, em conformidade com a Diretiva Europeia sobre EMC 2014/30/EU, possui um alto nível de imunidade aos distúrbios seja radiados ou conduzidos, muito superior aos requisitos previstos na Norma EN 60669-2-1. Todavia, fontes do tipo transformadores, motores, contadores, interruptores e alguns cabos de potência podem alterar e até danificar, irreversivelmente, o funcionamento do dispositivo. Recomenda-se, portanto, limitar o comprimento dos cabos de conexão e, se necessário, proteger o temporizador com filtros RC, varistor, descarregador de sobretensão.

NOTA
Chaveamento da carga em "Zero crossing".
Comprimento máximo dos cabos para conexão dos pulsadores: 200 m.

