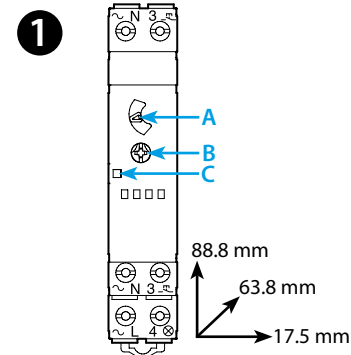




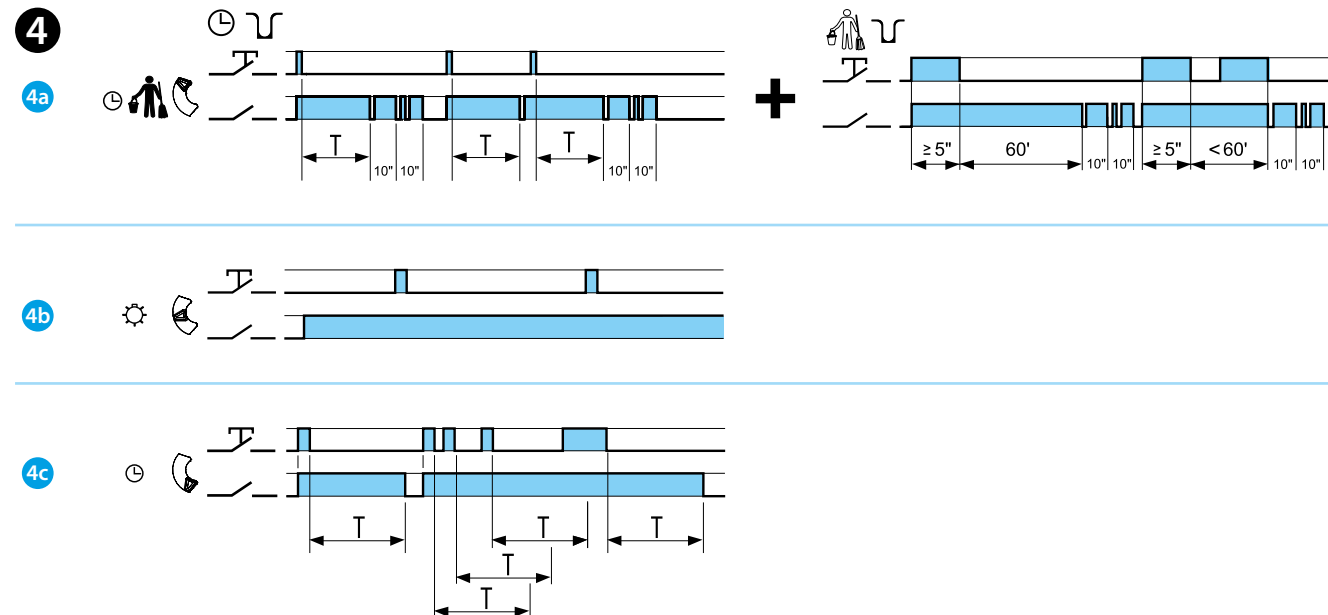
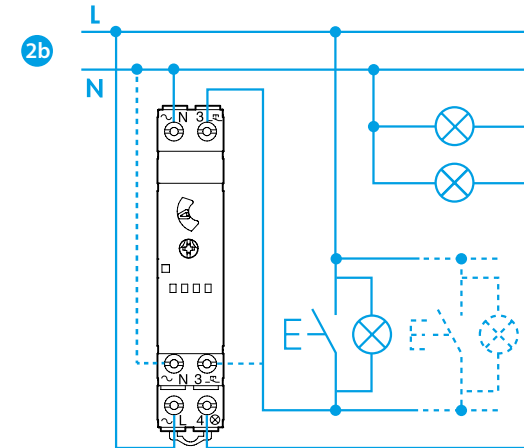
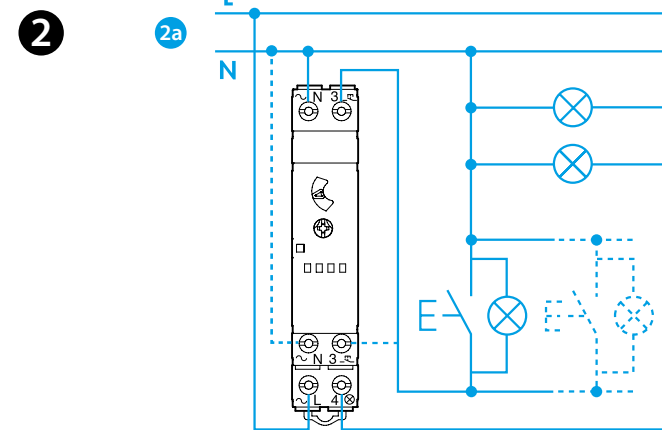
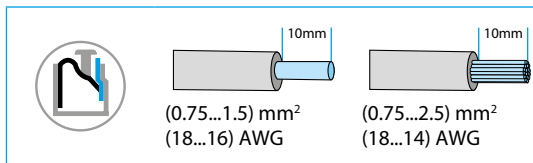
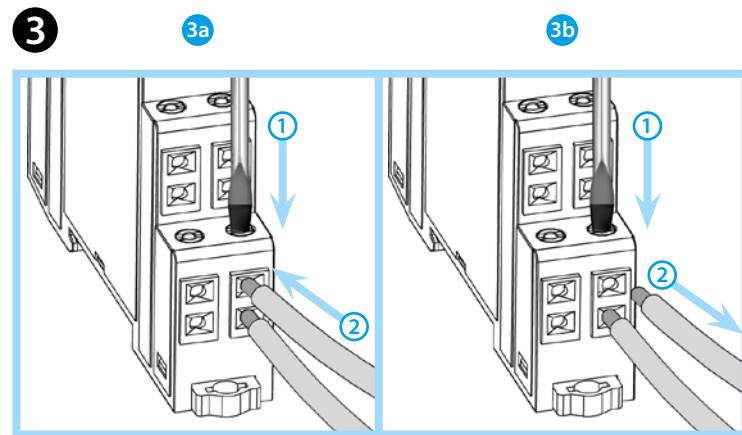
14.61-P

| | |
|---------------------------|---|
| EN 60669-1 / EN 60669-2-1 | |
| | 14.61.8.230.P000 U _N 230 V AC (50/60 Hz) U _{min} 184 V AC U _{max} 253 V AC P 3 VA / 1.2 W |
| | 1 NO (SPST-NO) 10 A 230 V AC |
| | AC1 2300 VA AC15 (230 V AC) 750 VA |
| | (230 V AC) 1000 W CFL - LED 230 V 600 W |
| IP20 | |

| | |
|--|-------------------|
| | (230 V AC) 2300 W |
| | T = (0.5...20)min |
| | (-10...+60)°C |
| | 30 (≤ 1 mA) |



| LED | U _N | L ₄ |
|-----|----------------|----------------|
| | - | |
| | ✓ | |
| | ✓ | |



ROMÂNĂ

14.61 PUSH-IN AUTOMAT DE SCARĂ CU 3 FUNCȚII

- VEDERE DIN FAȚĂ**
 - A Selectorul pentru funcții
 - B Selector de reglare a temporizării
 - C LED
- Terminalele N și 3 sunt dublate astfel încât conexiunea se poate realiza în partea de sus, sau în partea de jos (liniile punctate) a carcăsei. Asigurați-vă că nulul - N pentru sarcina de iluminat este luat direct de la nulul (N) sistemului de alimentare, și nu prin intermediul terminalului N al carcăsei automatului de scară. Adică, nu "duplicați" terminalul N al carcăsei pentru furnizarea nulului - N necesar sarcinii de iluminat.
 - 2a Schema de conexiune cu 3 fire - cu butoanele de comandă legate la NUL (N)
 - 2b Schema de conexiune cu 4 fire - cu butoanele de comandă legate la fază (L)

- TERMINALE DE CONEXIUNE "PUSH-IN"**
 - 3a Conectarea cu fire lițate (fără șurubelniță în cazul firelor solide)
 - 3b Întreruperea conexiunii electrice

- FUNCȚIILE**
 - 4a **Lumină rearmabilă pe casa scării cu preavertizare la stingere + întreținere casa scării** (utilizarea funcției de "întreținere casa scării" face ca automatul de scară 14.71 să nu fie compatibil cu senzorii de mișcare din seria 18). Aici suplimentar față de cazul funcției precedente (lumină rearmabilă - BP), un impuls de comandă ≥ 5 secunde va anclanșa contactul releului pentru 60 minute, după această perioadă de timp contactul releului declanșează. Această funcție este ideală pentru activități de întreținere sau curățenie. Temporizarea de 60 minute poate fi întreruptă printr-un nou impuls de comandă ≥ 5 secunde.
 - 4b **Lumină fixă (permanentă)**
 - 4c **Lumină rearmabilă (casa scării):** Impulsul de comandă inițial anclanșează instantaneu contactul releului iar temporizarea (T) începe de la valoarea presetată. Primirea unui impuls de comandă pe durata desfășurării procesului de temporizare are ca efect reluarea completă a acestui proces în conformitate cu valoarea presetată. La expirarea temporizării (T) contactul releului declanșează instantaneu

CONDIȚII DE FUNCȚIONARE
În conformitate cu norma Europeană privind compatibilitatea electromagnetică EMC 2014/30/EU, releul de timp are un nivel al imunității, împotriva propagării perturbațiilor prin radiație și conducție, considerabil mai ridicat decât cerințele standardului EN 60669-2-1. Totuși, dispozitive ca transformatoarele, motoarele, contactoarele, întrerupătoarele și cablurile de putere pot provoca perturbații și chiar distrugerea circuitului electronic al temporizatorului. Din acest motiv, conductoarele de legătură trebuie să fie cât mai scurte posibil, iar, când este necesar, automatul de scară trebuie protejat cu ajutorul filtrelor RC, varistoarelor sau descărcătoarelor de supratensiune.

NOTĂ
Comutarea sarcinii la "trecerea prin zero" a alimentării. Lungimea maximă a cablurilor de conexiune la butoanele de comandă: 200 m.

