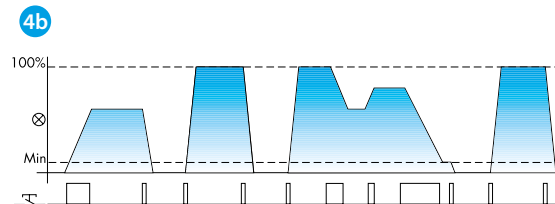
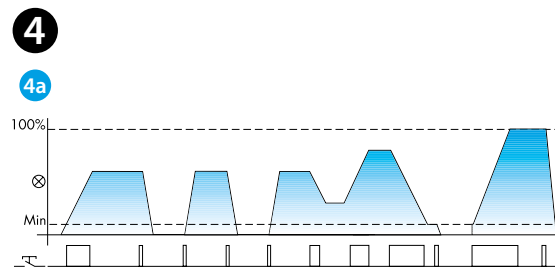
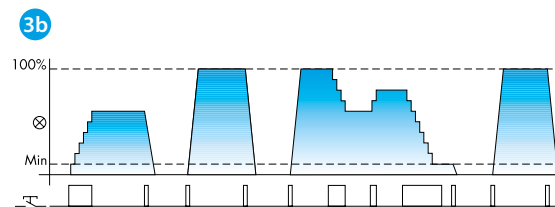
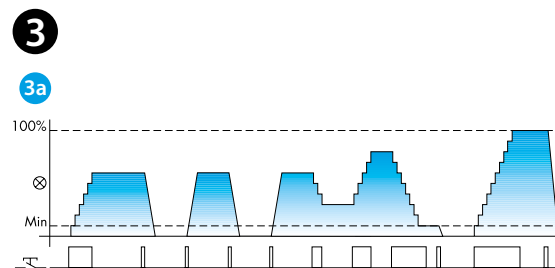
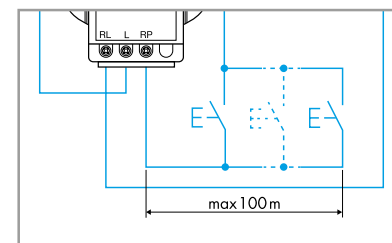
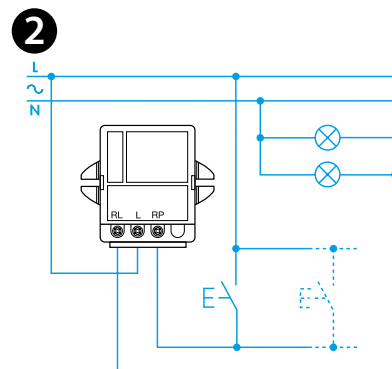
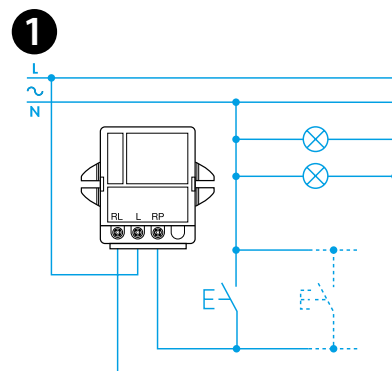
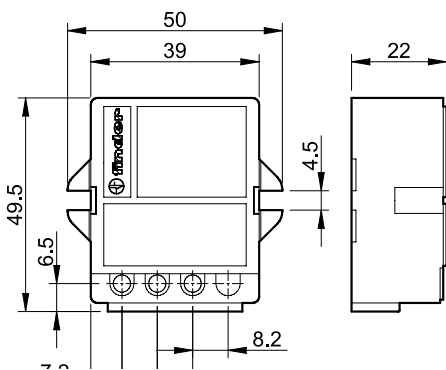




15.51



	15.51.8.230.0400 U_N 230 V AC (50 Hz) U_{min} 184 V AC U_{max} 253 V AC
	15.51.8.230.0404 U_N 230 V AC (50 Hz) U_{min} 184 V AC U_{max} 253 V AC
	15.51.8.230.0460 U_N 230 V AC (60 Hz) U_{min} 184 V AC U_{max} 253 V AC
 P(min - max)	(10-400*)W 230 V AC
 LED 0% 100% P(min - max)	(10-50)W 230 V AC (Trailing edge)
 	(-10...+50)°C
IP20	



ČESKY

15.51 STMÍVAČ

- 1** 3 VODIČOVÉ PŘIPOJENÍ
- 2** 4 VODIČOVÉ PŘIPOJENÍ
- 3** STMÍVAČ SE STUPŇOVITOU ZMĚNOU OSVĚTLENÍ (15.51.8.230.0400 / 0460)
 - 3a** Funkce 1 (s pamětí)
 - 3b** Funkce 2 (bez paměti)
- 4** STMÍVAČ S PLYNULOU ZMĚNOU OSVĚTLENÍ (15.51.8.230.0404)
 - 4a** Funkce 1 (s pamětí)
 - 4b** Funkce 2 (bez paměti)

ZMĚNA FUNKCE:

Funkci lze změnit následovně:

- a) Odepnutím napájení
- b) Krátkým stlačením tlačítka
- c) Při stlačení tlačítka je opětovně připnuto napájení a tlačítko se 3 s podrží
- d) Při nestlačení tlačítka zasvítí signálka 2x krátce, což značí funkci 2, nebo 1x pro funkci 1.

Opakováním výše uvedených kroků se přepíná mezi funkcemi

POZNÁMKA

V případě přerušení napájení se výstupní relé rozepne.

Po obnově napájení zůstane výstupní relé rozepnuto (při funkci 1 zůstane předchozí úroveň osvětlení v paměti).

UPOZORNĚNÍ: Stmívač spíná výstup (osvětlení), jestliže nepůsobí teplotní ochrana v důsledku přetížení nebo špatné instalace. Opětné zapnutí pomocí tlačítka je možné, když se teplota nachází v přípustných hranicích. Jestliže se používá nízkonapětové halogenové osvětlení napájené toroidním nebo elektronickým transformátorem, smí být ke stmívači připojen jenom jeden transformátor.

Toroidní transformátory mohou být provozovány v případě, když je připojena zátěž. Nedoporučuje se umísťovat více stmívačů do jedné rozvodnice, pokud by nebyla zajištěna odpovídající ventilace nebo pokud by zářivka neměla příkon < 100 W. Je nezbytné chránit stmívač rychlou trubičkovou pojistkou 5x20 mm, 2,5 A / 250 V.

NOTE

Montáž na panel.

Přípevnění 2 šrouby M4.

*Halogenové žárovky přes toroidní transformátor 300 W.

