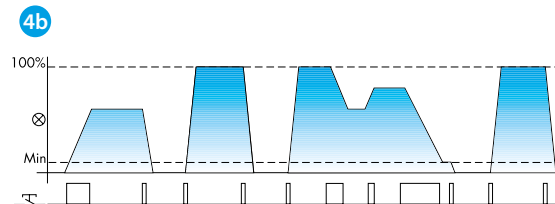
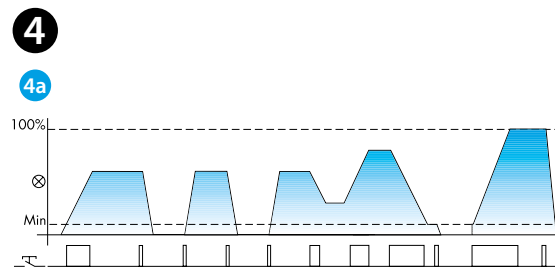
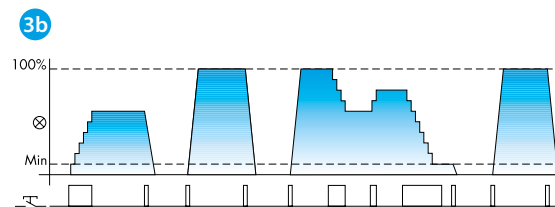
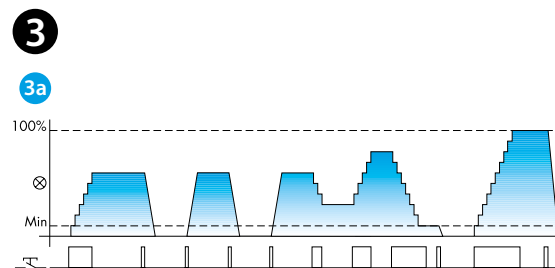
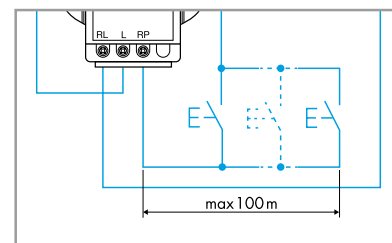
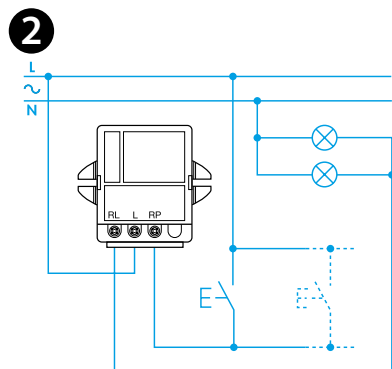
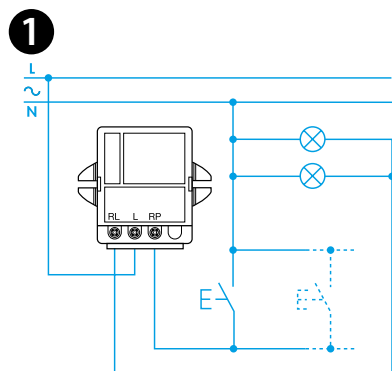
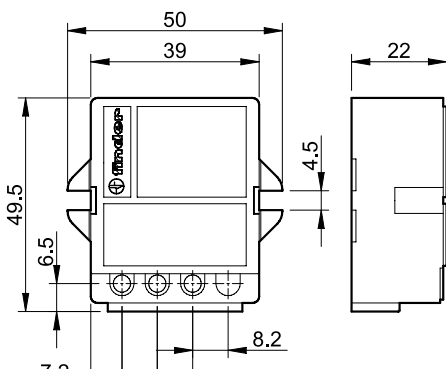




15.51



	<b>15.51.8.230.0400</b> $U_N$ 230 V AC (50 Hz) $U_{min}$ 184 V AC $U_{max}$ 253 V AC
	<b>15.51.8.230.0404</b> $U_N$ 230 V AC (50 Hz) $U_{min}$ 184 V AC $U_{max}$ 253 V AC
	<b>15.51.8.230.0460</b> $U_N$ 230 V AC (60 Hz) $U_{min}$ 184 V AC $U_{max}$ 253 V AC
	P(min - max) (10-400*)W 230 V AC
	LED (10-50)W 230 V AC (Trailing edge) P(min - max)
	(-10...+50)° C
IP20	



# DEUTSCH

## 15.51 DIMMER

- 1** 3 - LEITER - SCHALTUNG
- 2** 4 - LEITER - SCHALTUNG
- 3** STUFENWEISES DIMMEN (15.51.8.230.0400 / 0460)
  - 3a** Funktionsweise 1 (mit Memory)
  - 3b** Funktionsweise 2 (ohne Memory)
- 4** STUFENLOSES DIMMEN (15.51.8.230.0404)
  - 4a** Funktionsweise 1 (mit Memory)
  - 4b** Funktionsweise 2 (ohne Memory)

### ÄNDERUNG DER FUNKTIONSWEISE

Die Funktionsweise wird wie folgt geändert:

- a) Der Stromstoss-Schalter wird spannungsfrei (z.B. am Automaten in der Hausverteilung) geschaltet
- b) Der Tastschalter wird kurzzeitig betätigt
- c) Bei betätigtem Tastschalter wird die Spannung z.B. über den Automaten wieder zugeschaltet, und der Tastschalter wird für eine Sekunde betätigt gehalten
- d) Beim Öffnen des Tasters leuchtet die Lampe 2-mal kurz auf, und zeigt damit die Funktionsweise 2 oder 1-mal für die Funktionsweise 1 an. Durch Wiederholung der obigen Schritte, wird zwischen den Funktionsweisen gewechselt

### ANMERKUNG

Nach Unterbrechung der Versorgungsspannung schalten sich die Lampen nicht selbsttätig ein sondern sind erneut einzuschalten. (In der Funktionsweise 1 bleibt der gespeicherte Helligkeitswert erhalten).

### HINWEIS

Der Dimmer schaltet den Ausgang (die Lampe) selbsttätig ab, wenn der interne Übertemperaturschutz durch eine Überlastung oder fehlerhafte Installation anspricht. Ein Wiedereinschalten über den Taster ist nur möglich, wenn die Temperatur sich auf einen zulässigen Wert reduziert hat. Falls die Beleuchtung Niederspannungs-Halogenlampen umfasst, die durch Ringkerntransformatoren oder elektronische Transformatoren gespeist werden, darf nur ein Transformator je Dimmer angeschlossen sein. Ringkerntransformatoren dürfen nur betrieben werden, wenn die Last angeschlossen ist. Es wird empfohlen nicht mehr als einen Dimmer in eine Unterputzdose einzubauen. Um den Dimmer zu schützen ist es notwendig eine Feinsicherung (5x20 mm), 2,5 A 250 V (T)=Träge zu verwenden.

### NOTE

Montage auf chassis. Befestigung mit 2 Schrauben M4.  
\*NV-Halogenlampen über Ringkern-Transformator 300 W.

