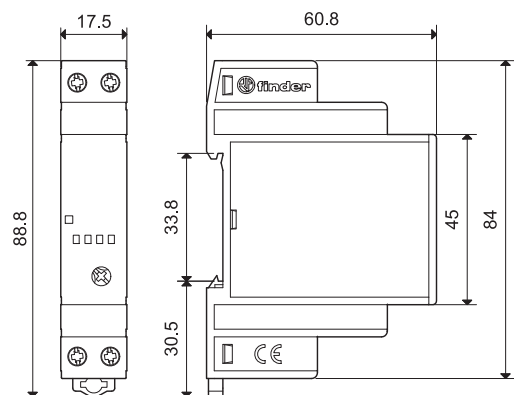
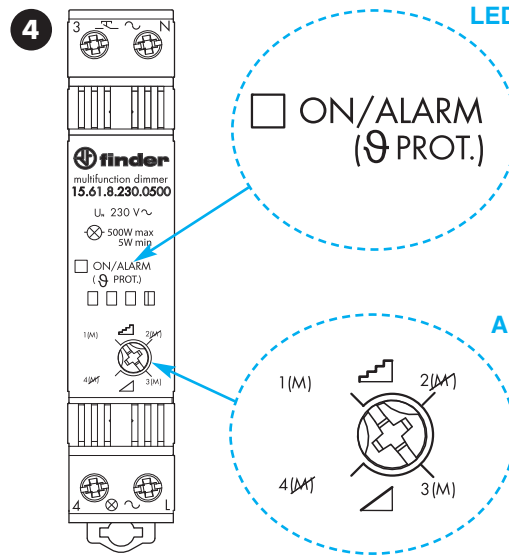
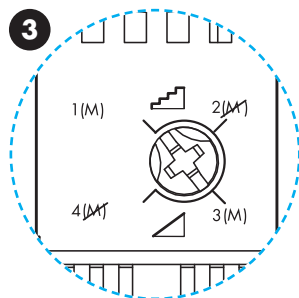
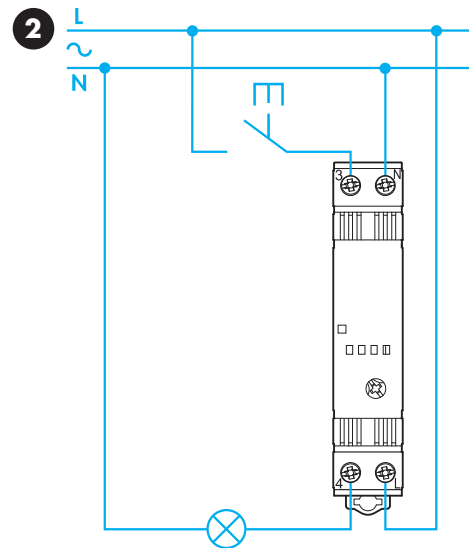
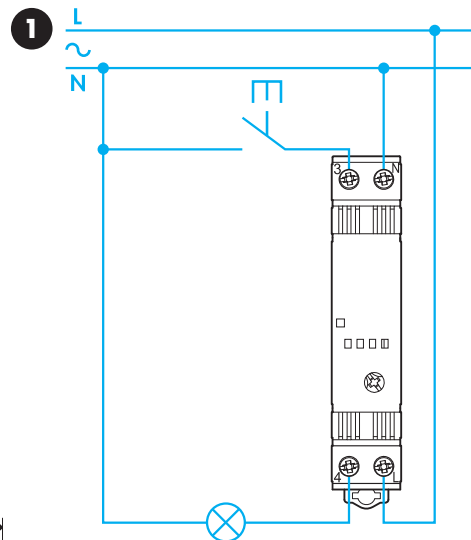




	15.61.8.230.0500 230 V AC (50 Hz) U_{min} : 184 V AC U_{max} : 253 V AC 15.61.8.230.0560 230 V AC (60 Hz) U_{min} : 184 V AC U_{max} : 253 V AC
	(-10...+50)°C
P(min-max)	(5...500)W - 230 V AC



LED	230 V AC	⊕ PROT.
—	OFF	—
	ON	—
	ON	ALARM



15.61 DIMMER

1 3 - DRAADS AANSLUITING

2 4 - DRAADS AANSLUITING

3 WERKINGSFUNCTIES

1(M) - 3(M) (met geheugen):

het laatst ingestelde lichtniveau wordt bewaard.

2(M) - 4(M) (zonder geheugen):

na uitschakelen wordt het laatst ingestelde lichtniveau niet bewaard.

1(M) - 2(M):

het lichtniveau wordt trapsgewijs verhoogd of verlaagd in maximaal 10 stappen.

3(M) - 4(M):

het lichtniveau wordt traploos verhoogd of verlaagd zonder stappen.

WAARSCHUWING: de dimmer schakelt uit als de interne

THERMISCHE BEVEILIGING (⊕ PROT.) een overbelasting of een

incorrecte installatie detecteert. Het is pas mogelijk de dimmer via de

drukknop weer in te schakelen als de temperatuur is gezakt tot de

toegestane waarde. Bij regeling van laagspanningshalogeenlampen

gevoed door elektronische transformatoren of elektromagnetische

ringkerntransformatoren mogen maximaal twee transformatoren op

een dimmer worden aangesloten. Stuur geen elektromagnetische

ringertransformatoren zonder lampbelasting aan.

Aansturing van "traditionele" elektromagnetische transformatoren

wordt afgeraden. Zorg bij installatie van meerdere dimmers naast

elkaar met een lampbelasting > 300 W voor voldoende ventilatie

en een montageafstand van 5 mm tussen de naastliggende

componenten.

4 INSTELLING VAN DE WERKINGSFUNCTIE

De gewenste werking **1(M) - 2(M) - 3(M) - 4(M)** is met

keuzeschakelaar A op het frontpaneel instelbaar.

OPMERKING: Bij spanningsonderbreking, schakelt de dimmer uit.

Bij spanningterugkeer blijft de dimmer uitgeschakeld, de werking

functie blijft wel in het geheugen staan.

NOTE

35 mm railmontage (EN60715).