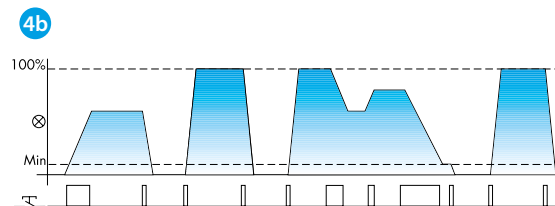
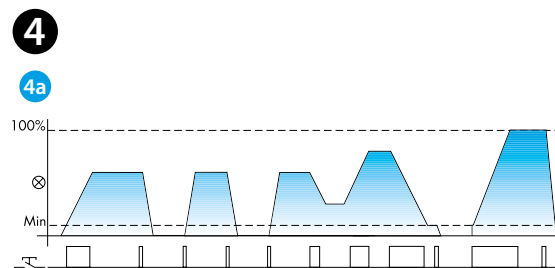
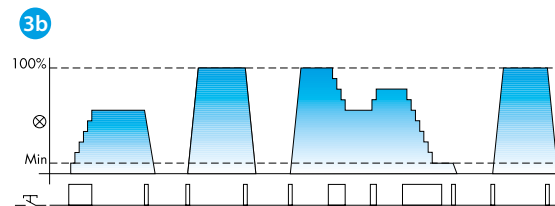
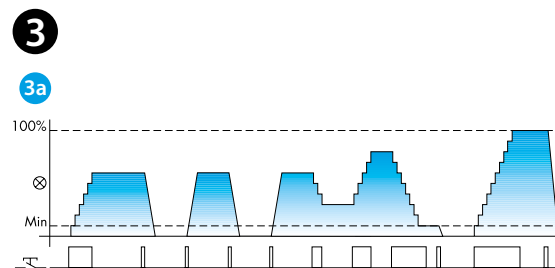
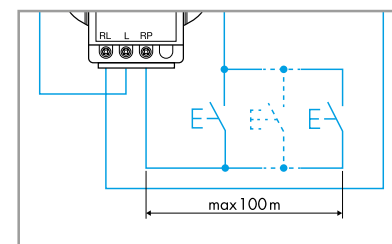
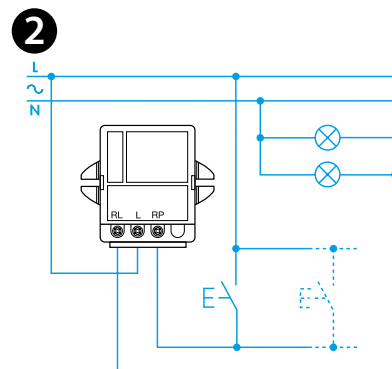
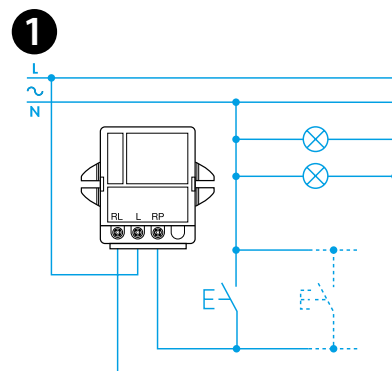
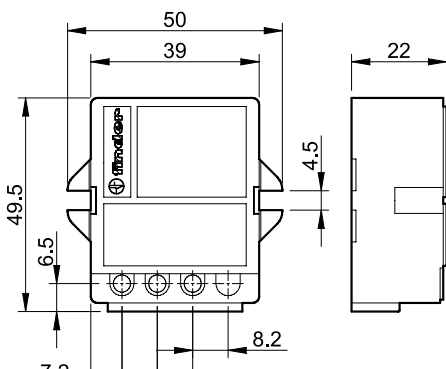




15.51



	15.51.8.230.0400 U_N 230 V AC (50 Hz) U_{min} 184 V AC U_{max} 253 V AC
	15.51.8.230.0404 U_N 230 V AC (50 Hz) U_{min} 184 V AC U_{max} 253 V AC
	15.51.8.230.0460 U_N 230 V AC (60 Hz) U_{min} 184 V AC U_{max} 253 V AC
	(10-400*)W 230 V AC
	(10-50)W 230 V AC (Trailing edge)
	(-10...+50)°C
IP20	



PORTUGUÊS

15.51 DIMMER

- ESQUEMA DE CONEXÃO 3 FIOS
- ESQUEMA DE CONEXÃO 4 FIOS
- AJUSTE DA LUMINISIDADE POR ETAPAS (15.51.8.230.0400 / 0460)
 - 3a Programa 1 (com memória)
 - 3b Programa 2 (sem memória)
- AJUSTE LINEAR DA LUMINISIDADE (15.51.8.230.0404)
 - 4a Programa 1 (com memória)
 - 4b Programa 2 (sem memória)

OPERAÇÃO DE INSTALAÇÃO

É possível trocar o programa usando a seguinte sequência:

- Removendo a tensão de alimentação
- Segurar o pulsador pressionado
- Aplicar tensão no relé, pressionando o pulsador por pelo menos 3 segundos
- Ao liberar o pulsador, o relé de impulso sinalizará a passagem para o programa 2 com duas breves piscadas da lâmpada ou piscará 1 vez para indicar a passagem para o programa 1. Repetindo-se os passos acima, haverá a passagem do programa 1 ao 2 e vice-versa

NOTA

No caso de falta de tensão de alimentação, o relé se apaga. Ao retorno da tensão de alimentação, o relé permanece apagado (com o programa 1, o nível de intensidade luminosa ajustado anteriormente permanece memorizado).

ATENÇÃO

O dimmer irá desligar a saída caso o circuito de proteção térmica interna detecte uma temperatura insegura devido a uma sobrecarga ou uma falha na instalação. É possível retomar o funcionamento do mesmo, através do botão pulsador, somente quando a temperatura for reduzida para um nível seguro. Se a carga de iluminação inclui lâmpadas de halógenas de baixa tensão alimentada através de transformadores eletrônicos ou toroidais, não é indicado a ligação de mais de um transformador por dimmer. Além disso, é essencial que ao energizar transformadores toroidais, que hajam lâmpadas ligadas ao mesmo. Não é recomendado o uso de transformadores eletromagnéticos tradicionais. Não é recomendado montar mais de um dimmer no mesmo quadro de distribuição, a menos que tenha uma ventilação adequada ou a lâmpada tenha uma potência menor do que 100 W. É necessário proteger o dimmer usando um fusível 5x20 mm, 2.5 A 250 V, tipo T com alta capacidade de ruptura.

NOTE

Montagem em painel. Para fixação utilizar parafusos de \varnothing 4 mm.
*Transformador eletromagnético toroidal para lâmpada halógena de baixa tensão 300 W.

