

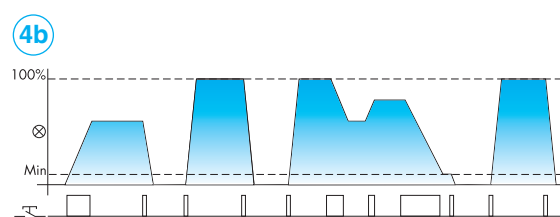
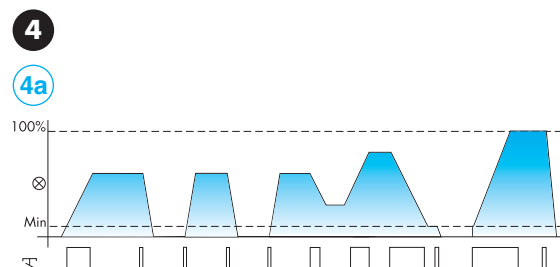
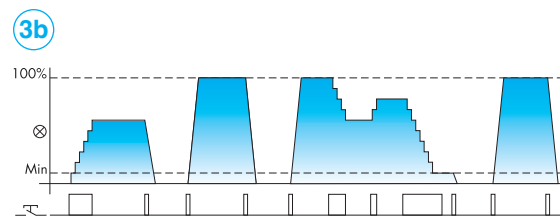
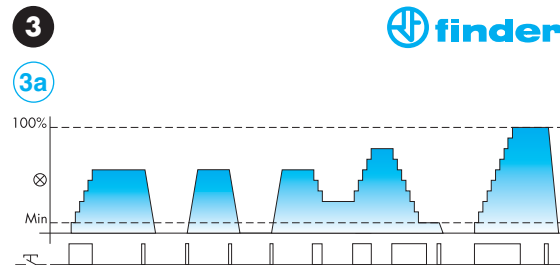
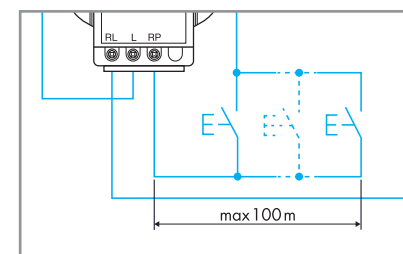
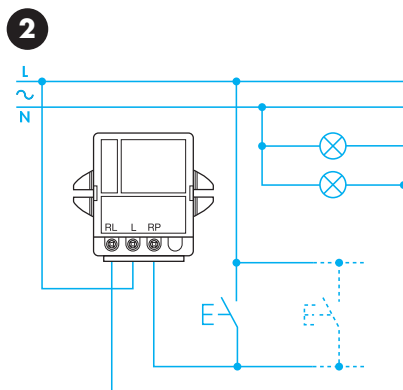
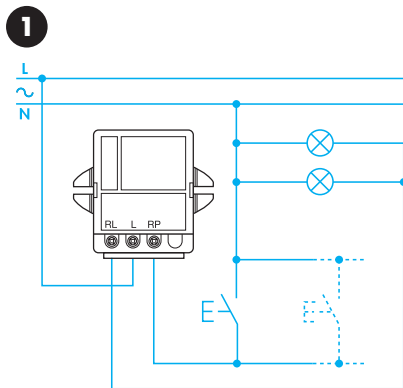
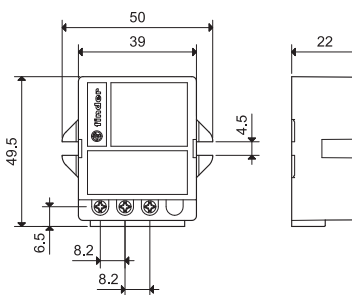
	<b>15.51.8.230.0400</b> U <sub>N</sub> 230 VAC (50 Hz) U <sub>min</sub> 184 VAC U <sub>max</sub> 253 VAC
	<b>15.51.8.230.0404</b> U <sub>N</sub> 230 VAC (50 Hz) U <sub>min</sub> 184 VAC U <sub>max</sub> 253 VAC
	<b>15.51.8.230.0460</b> U <sub>N</sub> 230 VAC (60 Hz) U <sub>min</sub> 184 VAC U <sub>max</sub> 253 VAC
P <sub>min</sub>	 (230 VAC) 10 W (230 VAC) 400 W*
P <sub>max</sub>	LED (Trailing edge) 50 W
	(-10...+50)°C
IP20	



15.51 STMIEVAČ

- 1** 3-VODIČOVÉ PRIPOJENIE
- 2** 4-VODIČOVÉ PRIPOJENIE
- 3** STMIEVAČ SO STUPŇOVITOU ZMENOU OSVETLENIA (15.51.8.230.0400/0460)

**3a** Funkcia 1 (s pamäťou)  
**3b** Funkcia 2 (bez pamäti)

- 4** STMIEVAČ S PLYNULOU ZMENOU OSVETLENIA (15.51.8.230.0404)

**4a** Funkcia 1 (s pamäťou)  
**4b** Funkcia 2 (bez pamäti)

**ZMENA FUNKCIE:**

Funkciu možno zmeniť nasledovne:

- a) odpojením napájania
- b) krátkym stlačením tlačidla
- c) pri stlačení tlačidla je opäť pripojené napájanie a tlačidlo sa 3 s podrží.
- d) pri nestlačení tlačidla zasvieti signálka 2x krátko, čo značí funkciu 2, alebo 1x pre funkciu 1.

Opakovaním výše uvedených krokov sa prepína medzi funkciami.

**POZNÁMKA:** V prípade prerušenia napájania sa výstupné relé rozopne. Po obnove napájania zostane výstupné relé rozopnuté (pri funkcii 1 zostane predchádzajúca úroveň osvetlenia v pamäti).

**UPOZORNENIE:** Stmievač spína výstup (osvetlenie), ak nepôsobí teplotná ochrana v dôsledku preťaženia alebo nesprávnej inštalácie. Opätovné zapnutie pomocou tlačidla je možné, keď sa teplota nachádza v prípustných hraniciach. Ak sa používa nízkonapäťové halogénové osvetlenie napájané toroidným alebo elektronickým transformátorom, smie sa ku stmievaču pripojiť len jeden transformátor. Toroidné transformátory je možné prevádzkovať v prípade, ak je pripojená záťaž. Neodporúča sa umiestiť viac stmievačov do jednej rozvodnice, ak by nebola zaistená odpovedajúca ventilácia alebo ak by žiarivka nemala príkon < 100 W. Je nevyhnutné chrániť stmievač rýchlou trubičkovou poistkou 5x20 mm, 2.5 A / 250 V.

**POZNÁMKA**

Montáž na panel.

Pripevnenie so 2 skrutkami M4.

\*Halogénové žiarovky cez toroidný transformátor 300 W.