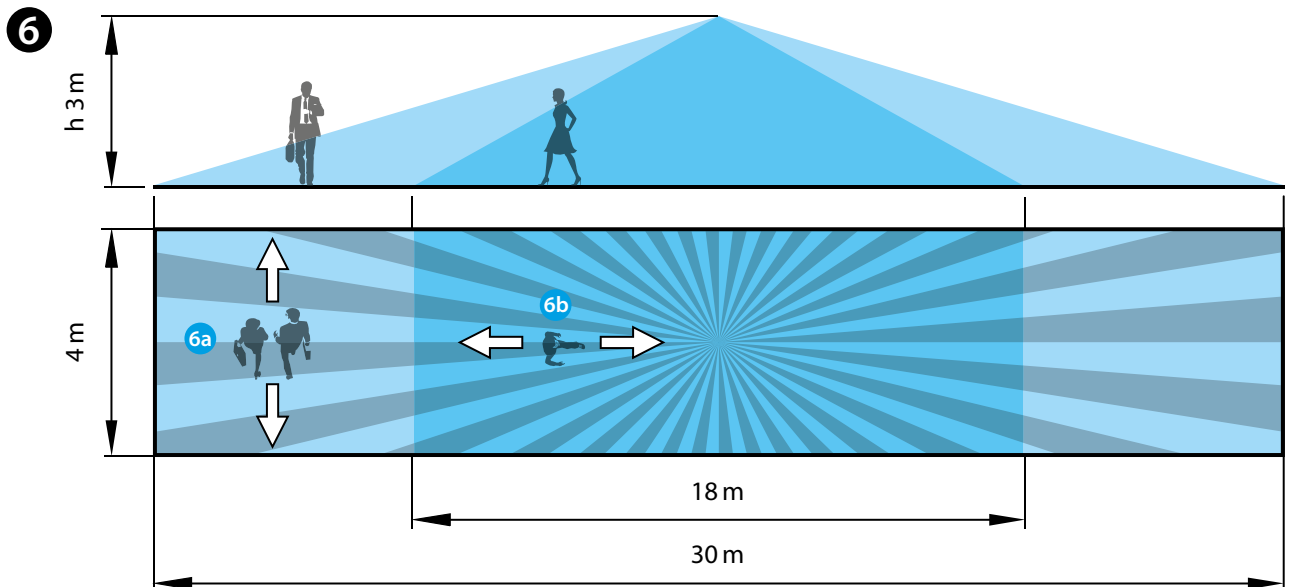
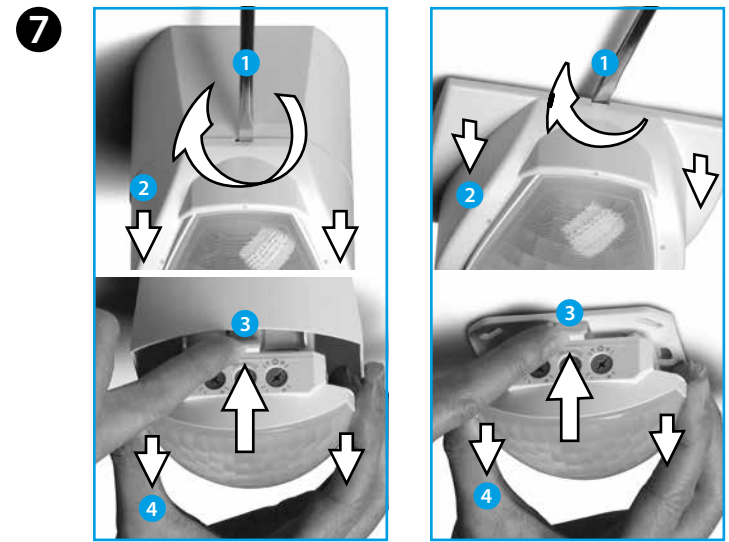
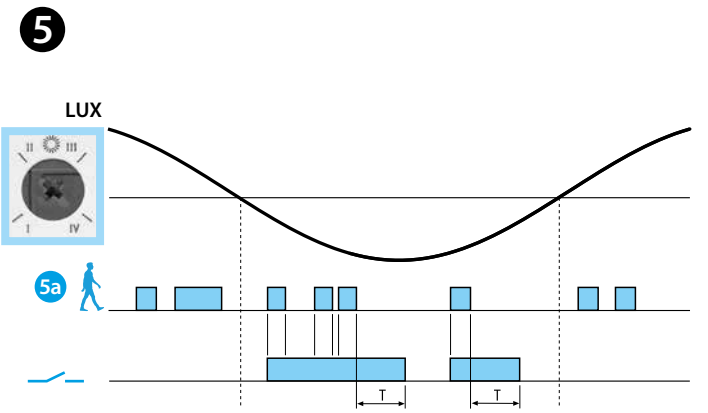
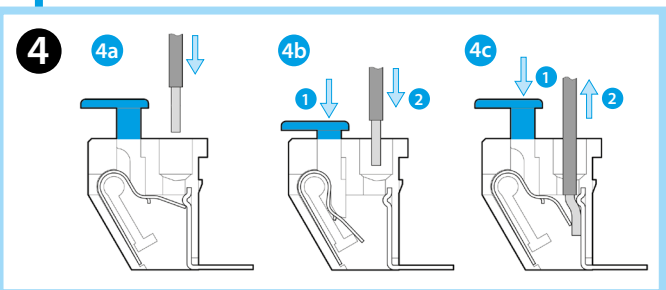
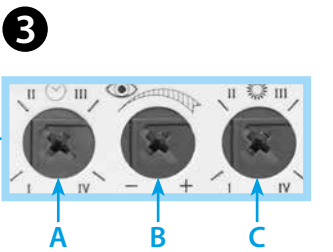
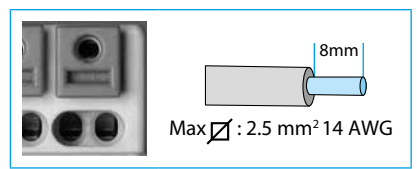
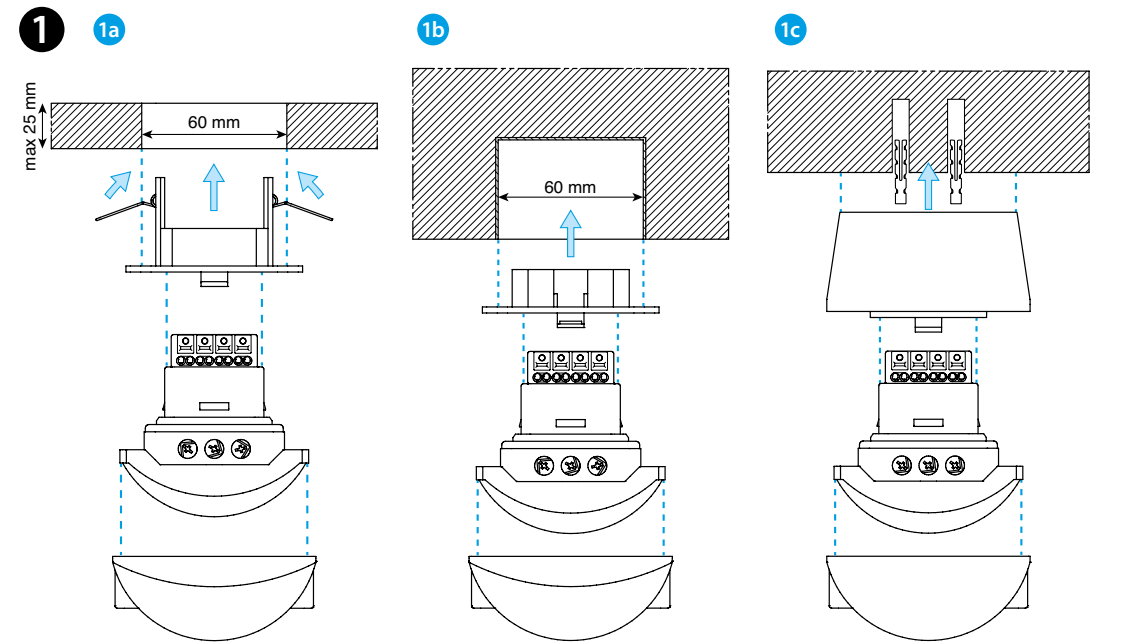
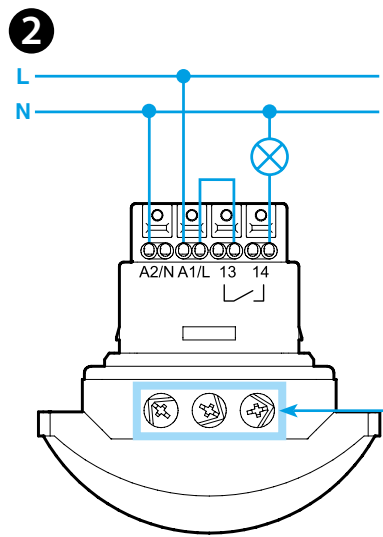




18.41

EN 60669-1 / EN 60669-2-1	
18.41.8.230.0300	
U _N (110...230)V AC (50/60 Hz)	
U _{min} 96 V AC	
U _{max} 253 V AC	
P 1.5 VA (50 Hz) / 1 W	
1 NO (SPST-NO)	
10 A 250 V AC	
AC1	2500 VA
AC15	450 VA
(230 V)	1000 W
(230 V)	350 W
CFL-LED (230 V)	300 W
(-10...+50)°C	
IP40	



ČESKY

18.41
POHYBOVÉ ČIDLO PRO CHODBY

- MONTÁŽ**
 - Montáž do podhledů
 - Zapuštěná montáž
 - Montáž na povrch
- SCHÉMA PŘIPOJENÍ**
- NASTAVENÍ**
 - zpožděné vypnutí (I=12 s; II=3 min; III=15 min; IV=35 min)
 - nastavení citlivosti: přizpůsobení čidla odpovídajícímu použití (danému umístění) a vyloučení nechtěného spínání
 - nastavitelný práh osvětlení (I=1 lx; II=10 lx; III=500 lx; IV= nezávisle na osvětlení (∞ lx))
- POSTUP ZASUNUTÍ VODIČE DO SVORKY**
 - Připojení drátu nebo dutinky
 - Připojení lanka
 - Rozpojení
- DIAGRAM FUNKCE**
 - Zachycení pohybu
 - Sepnutí výstupního kontaktu v závislosti na osvětlení
- ROZSAH ZACHYCENÍ**

Výška stropu: 3 m
Délka chodby: 30 m
Šířka chodby: 4 m

 - Příčný rozsah
 - Podélný rozsah
- DEMONTÁŽ**

POZNÁMKA
Při uvedení do provozu a po každém přerušení napájení následuje inicializace po dobu cca 30 s.

