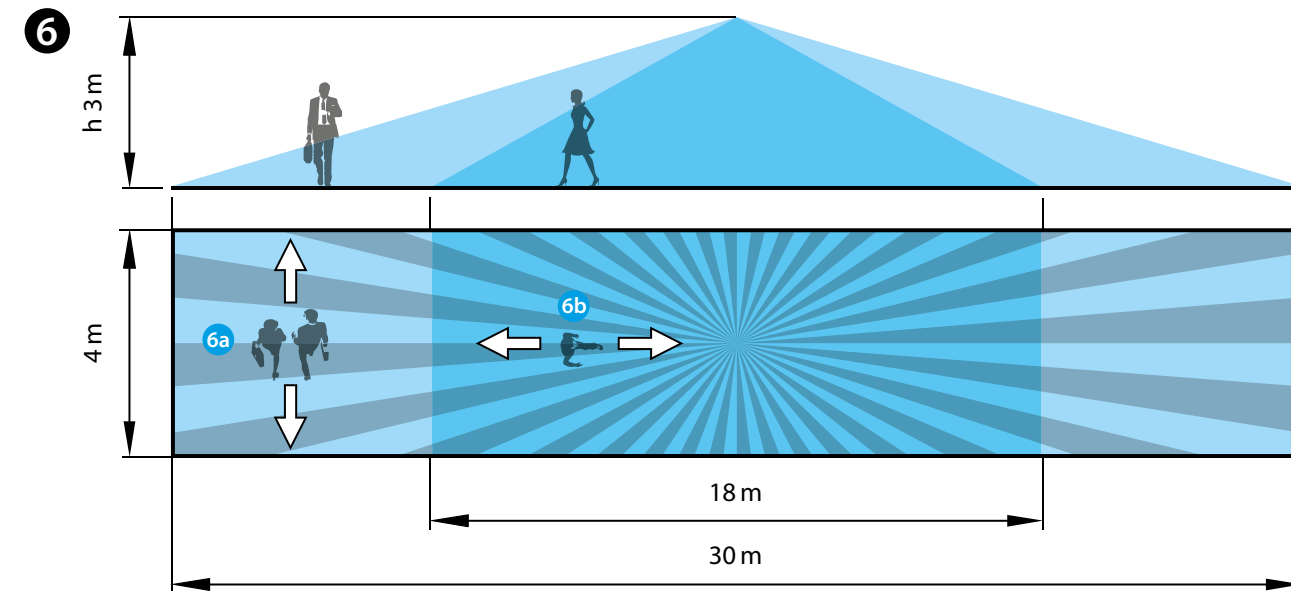
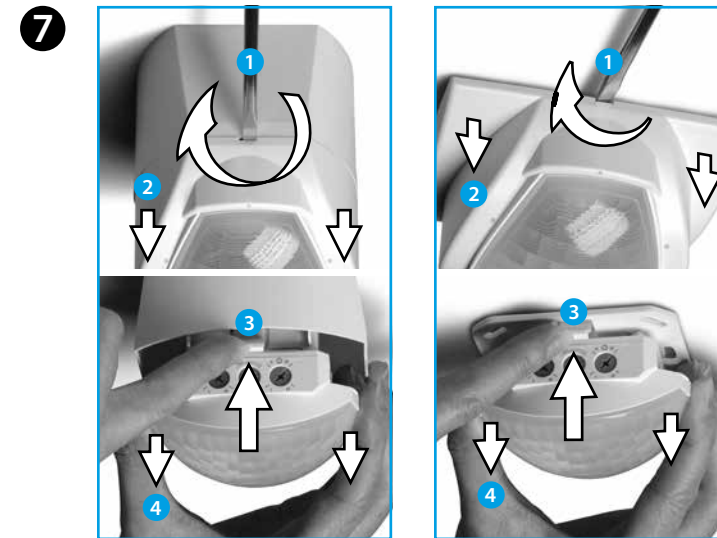
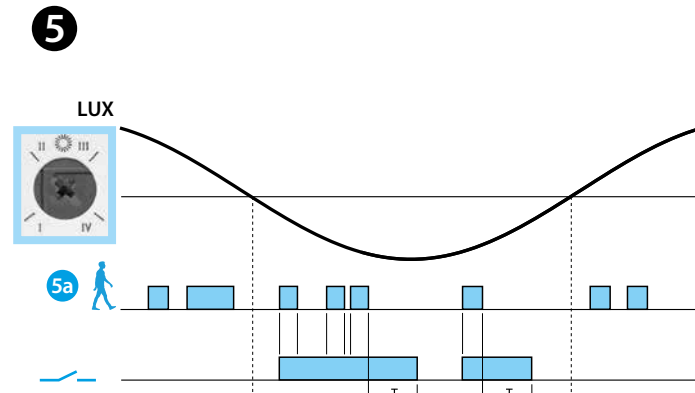
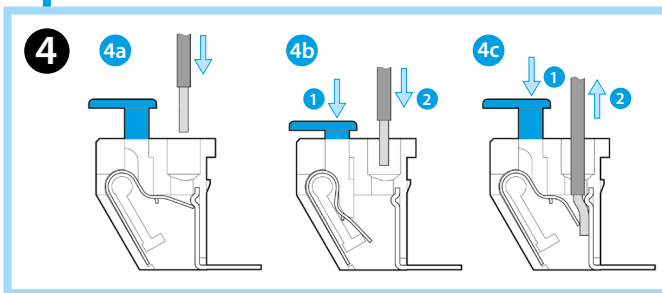
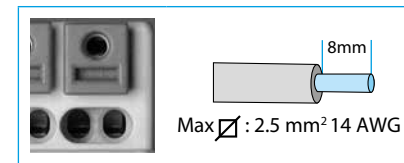
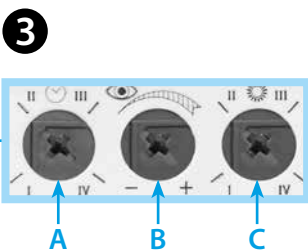
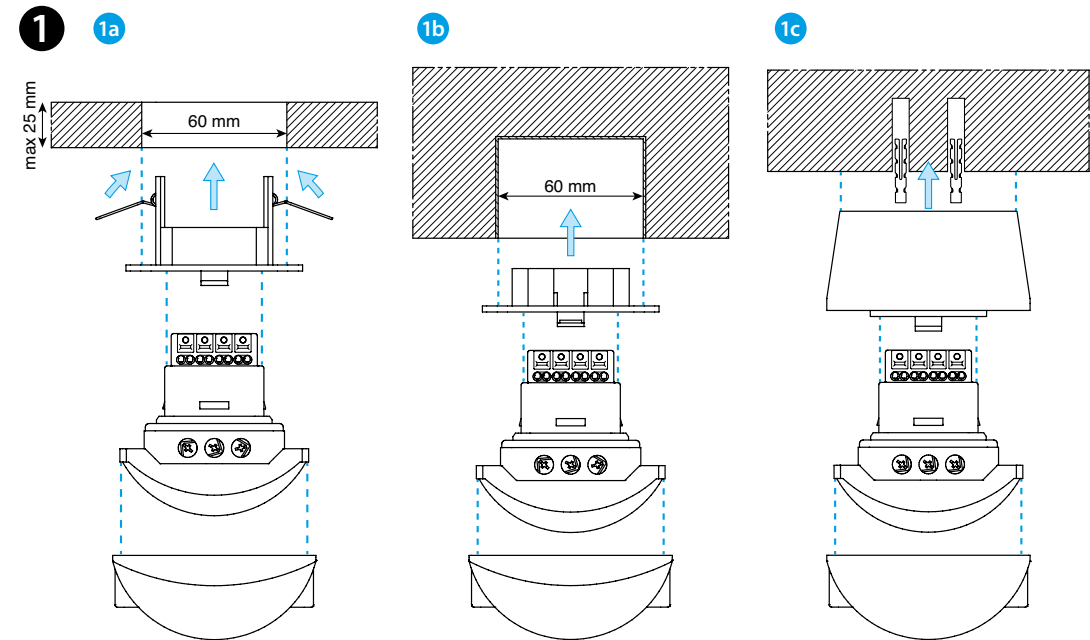
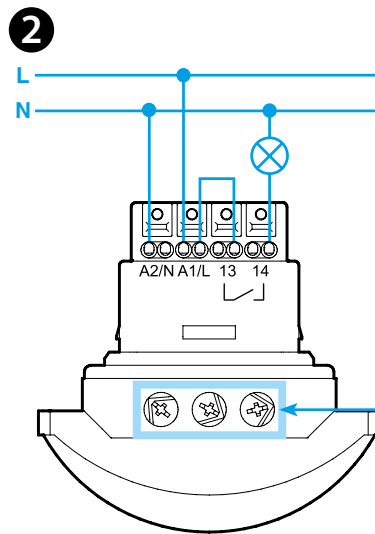




18.41

EN 60669-1 / EN 60669-2-1	
18.41.8.230.0300	
U _N (110...230)V AC (50/60 Hz)	
U _{min} 96 V AC	
U _{max} 253 V AC	
P 1.5 VA (50 Hz) / 1 W	
1 NO (SPST-NO)	
10 A 250 V AC	
AC1	2500 VA
AC15	450 VA
(230 V)	1000 W
(230 V)	350 W
CFL-LED (230 V)	300 W
(-10...+50)°C	
IP40	



DEUTSCH

18.41
BEWEGUNGSMELDER FÜR FLURE ODER KORRIDORE

- MONTAGE**
 - 1a Montage in abgehängte Decken
 - 1b Unterputzmontage
 - 1c Aufputzmontage
- ANSCHLUSS-SCHALTBILD**
- EINSTELLUNGEN**
 - A Abschaltverzögerung: I=12s; II=3 min; III=15 min; IV=35 min
 - B Empfindlichkeit einstellen: Anpassung des Sensors entsprechend der Anwendung (Gegebenheiten, Ort) um ungewollte Fehlschaltungen zu vermeiden.
 - C Einstellbare Helligkeitsschwelle: I=1 lx; II=10 lx; III=500 lx; IV= Helligkeitsunabhängiges Einschalten (∞ lx)
- ANSCHLÜSSE DER PUSH-IN - KLEMMEN**
 - 4a Anschluss mit massiven Draht oder mit Aderendhülsen
 - 4b Anschluss mit mehrdrähtigen Draht (Litzendraht)
 - 4c Entfernen der elektrischen Verbindungen
- FUNKTIONS-DIAGRAMM**
 - 5a Bewegungserfassung
 - Ausgangskontakt
- ERFASSUNGSBEREICH**
 - Deckenhöhe: 3 m
 - Länge: 30 m
 - Breite: 4 m
 - 6a Gehbereich, quer zum Melder (tangentialer Erfassungsbereich)
 - 6b Arbeitsbereich, frontal zum Melder (radiale Erfassungsbereich)
- AUSBAU**

HINWEIS
Bei der Inbetriebnahme und nach jeder Spannungsunterbrechung erfolgt eine Initialisierung von ca. 30 Sekunden.