

18.51 ΑΝΙΧΝΕΥΤΗΣ ΚΙΝΗΣΗΣ ΚΑΙ ΠΑΡΟΥΣΙΑΣ

1 ΕΓΚΑΤΑΣΤΑΣΗ

- 1a Τοποθέτηση στην οροφή
- 1b Τοποθέτηση σε εσοχή
- 1c Επιφανειακή τοποθέτηση

2 ΔΙΑΓΡΑΜΜΑ ΚΑΛΩΔΙΩΣΗΣ



3 ΡΥΘΜΙΣΕΙΣ

- A ρύθμιση καθυστέρησης (I = 12 δευτ. - II = 3 λεπτά - III = 15 λεπτά - IV = 35 λεπτά)
- B ρύθμιση ευαισθησίας: Ρυθμίστε την ευαισθησία ανάλογα με τη θέση, προς αποφυγή ψευδών συναγερμών
- C ρύθμιση της φωτεινότητας (I = 1 lx - II = 10 lx - III = 500 lx - IV = πάντοτε ON (∞ lx))

4 ΣΥΝΔΕΣΗ ΤΕΡΜΑΤΙΚΩΝ PUSH-IN

- 4a Σύνδεση-άκαμπτο καλώδιο ή με συνδετήρα
- 4b Σύνδεση-εύκαμπτο καλώδιο
- 4c Αποσύνδεση

5 ΛΕΙΤΟΥΡΓΙΑ

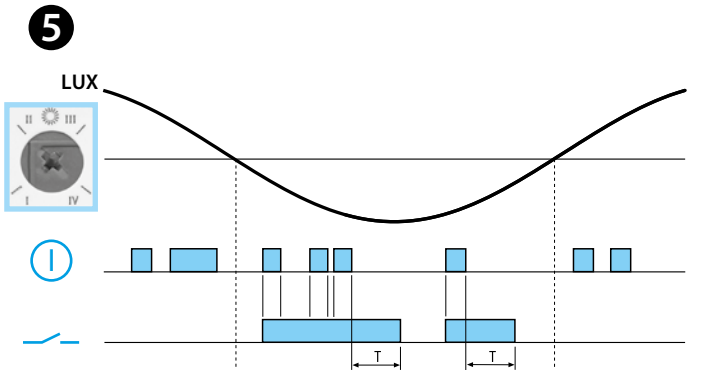
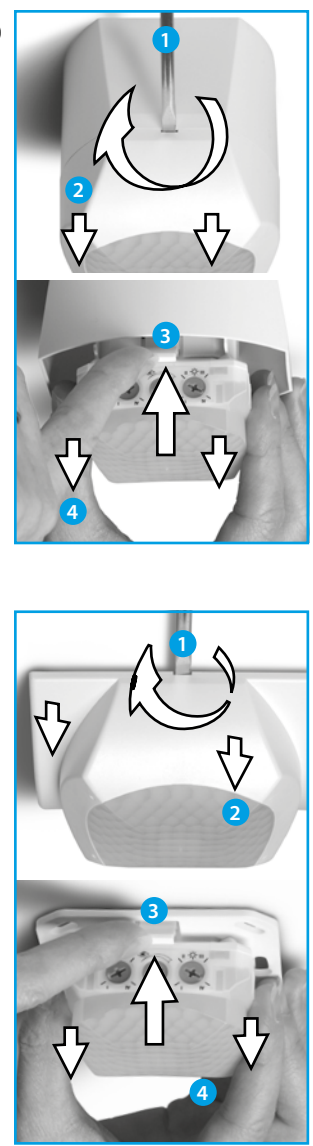
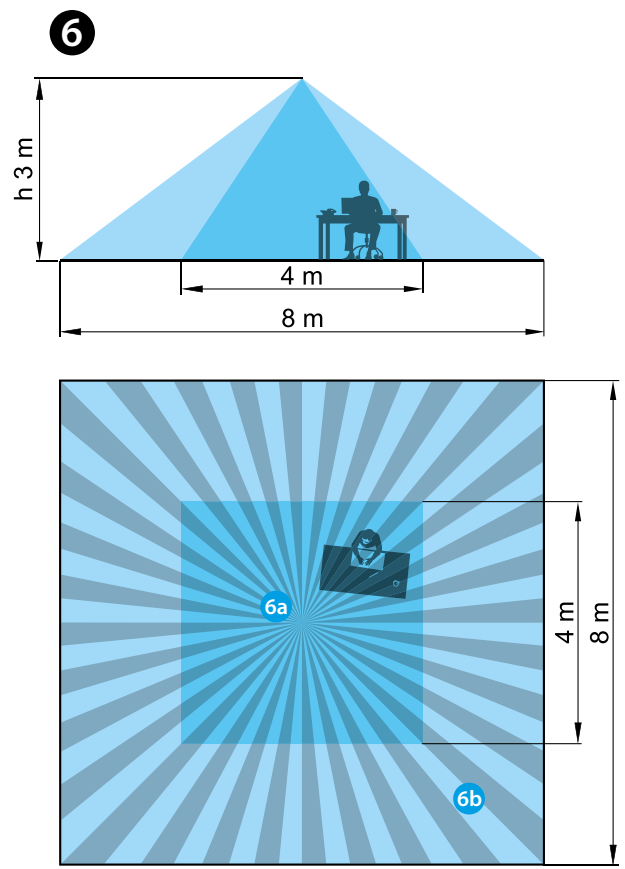
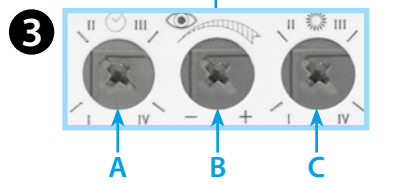
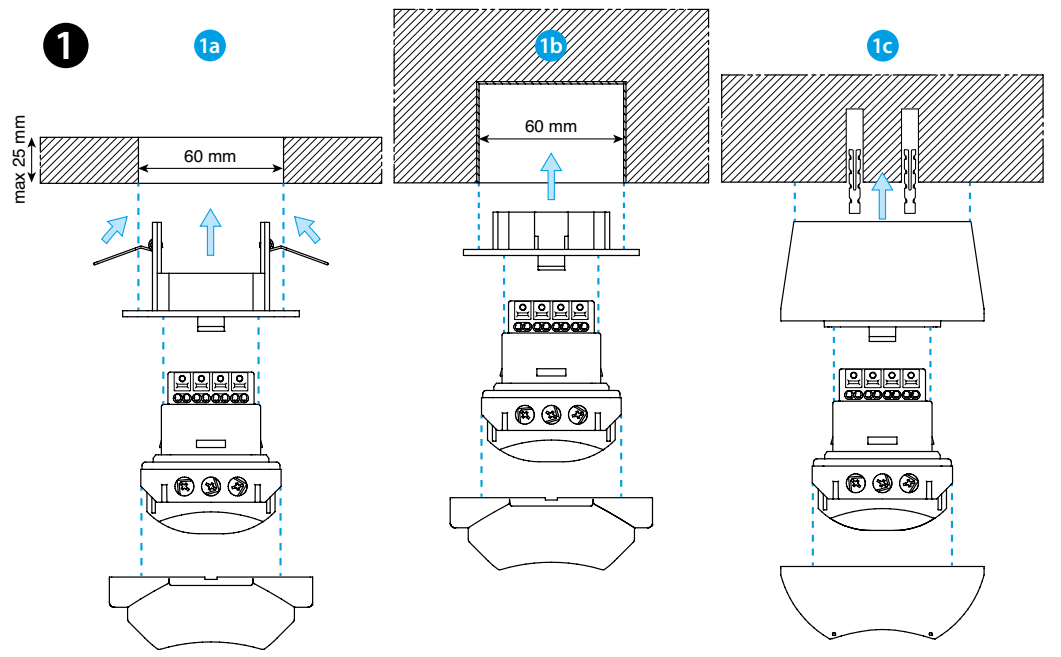
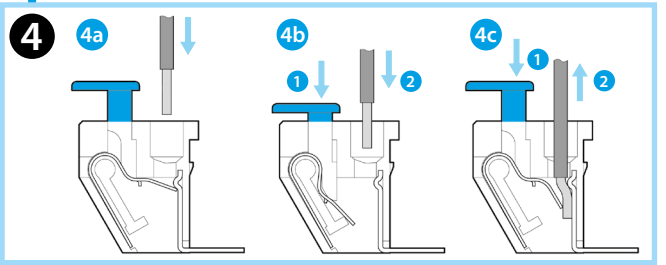
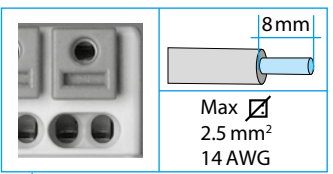
- ⌚ Ανίχνευση κίνησης
- ⚡ Επαφή εξόδου του ρελέ

6 ΠΕΡΙΟΧΗ ΑΝΙΧΝΕΥΣΗΣ

- Περιοχή ανίχνευσης (h = 3 μ):
- 6a παρουσία (μικροκινήσεις): 4 μ
- 6b κίνηση: 8 μ
- Περιοχή ανίχνευσης 360°

7 ΑΠΟΣΥΝΑΡΜΟΛΟΓΗΣΗ

EN 60669-1 / EN 60669-2-1	
18.51.8.230.0300	
U _N (110...230)V AC (50/60 Hz)	
U _{min} 96 V AC	
U _{max} 253 V AC	
P 1.5 VA (50 Hz) / 1 W	
1 NO (SPST-NO)	
10 A 250 V AC	
AC1	2500 VA
AC15	450 VA
(230 V)	1000 W
(230 V)	350 W
CFL-LED (230 V)	300 W
(-10...+50)°C	
IP40	



18.51