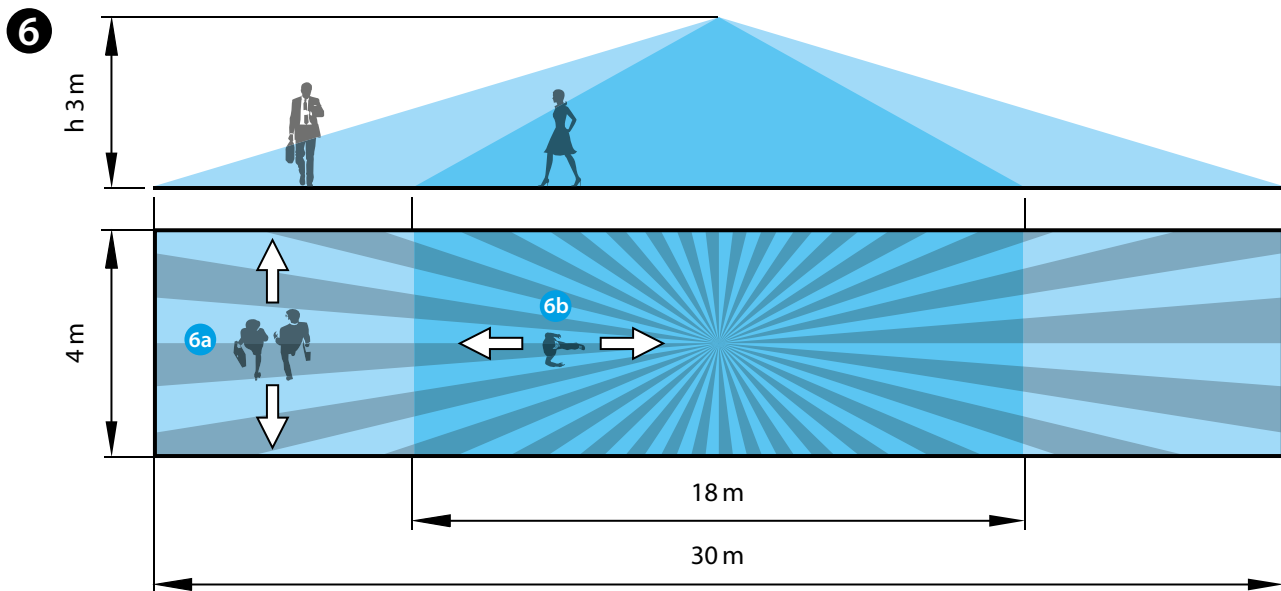
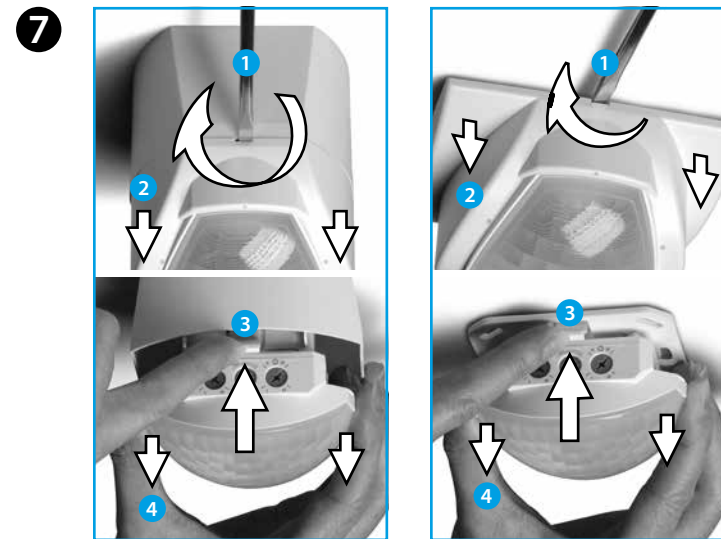
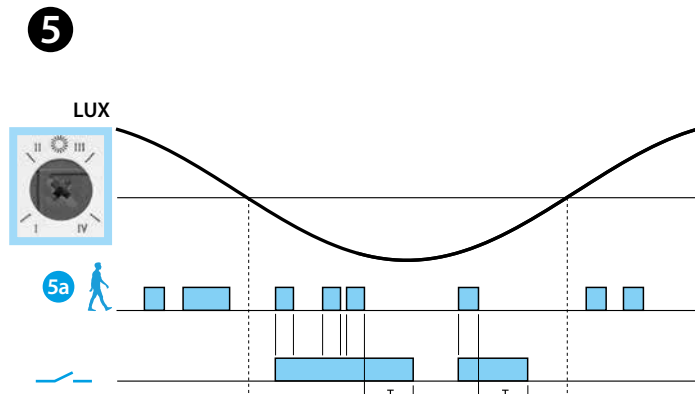
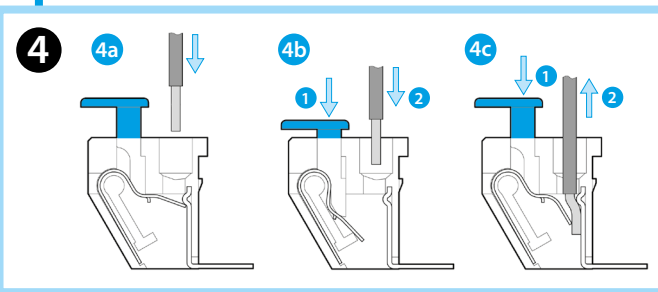
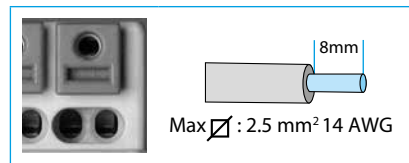
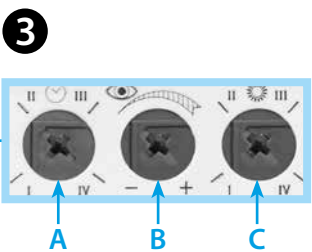
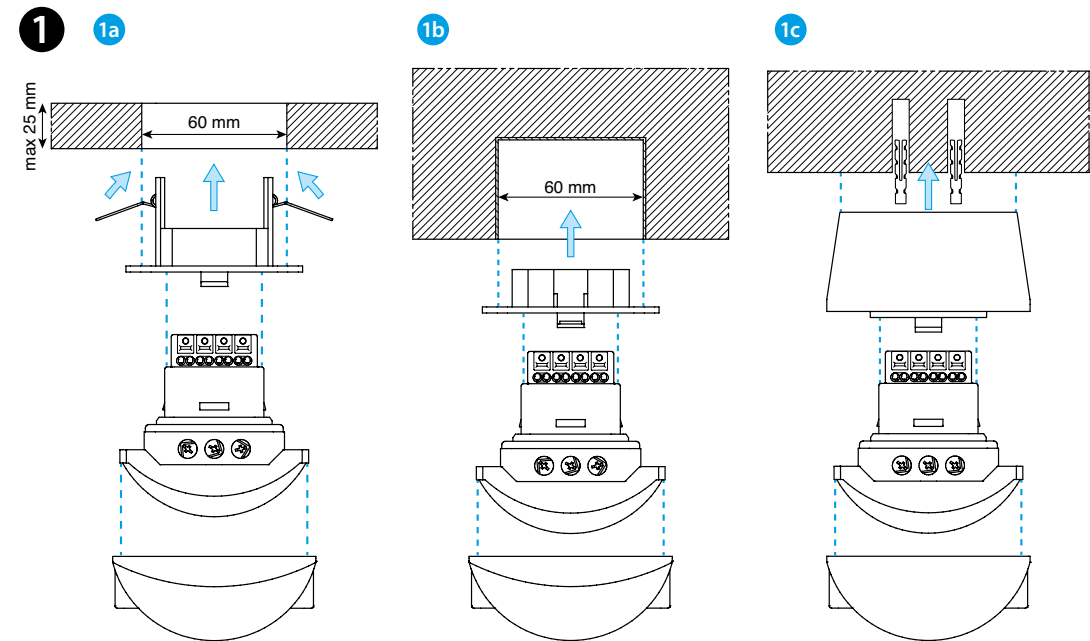
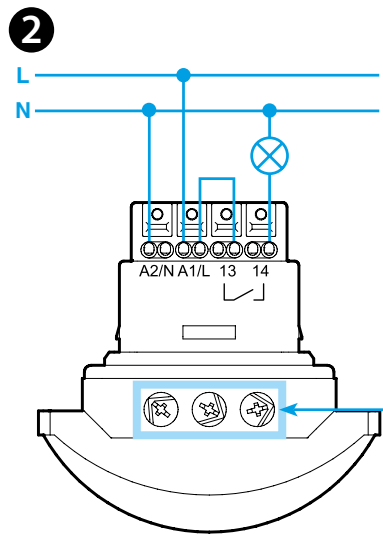




18.41

EN 60669-1 / EN 60669-2-1	
18.41.8.230.0300	
U _N (110...230)V AC (50/60 Hz)	
U _{min} 96 V AC	
U _{max} 253 V AC	
P 1.5 VA (50 Hz) / 1 W	
1 NO (SPST-NO)	
10 A 250 V AC	
AC1	2500 VA
AC15	450 VA
(230 V)	1000 W
(230 V)	350 W
(230 V)	300 W
(-10...+50)°C	
IP40	



NEDERLANDS

18.41
PIR BEWEGINGSMELDER VOOR GANGEN

- 1 INSTALLATIE**
 - 1a Inbouwmontage in holle plafonds
 - 1b Inbouwmontage
 - 1c Opbouwmontage
 - 2 AANSLUITSCHEMA**
 - 3 INSTELLINGEN**
 - A instelling uitschakelvertraging (I=12 s; II=3 min; III=15 min; IV=35 min)
 - B gevoeligheidsinstelling: Stel de gevoeligheid in, passend bij de locatie en voorkom foutdetectie
 - C instelling helderheidsdrempel (I=1 lx; II=10 lx; III=500 lx; IV= altijd AAN (∞ lx))
 - 4 INSTEELVERBINDING AANSLUITKLEMMEN**
 - 4a Aansluiting – massieve kabel of met adereindhulzen
 - 4b Aansluiting – soepele kabel
 - 4c Demontage
 - 5 FUNCTIEDIAGRAM**
 - 5a Detectie van beweging
 - Uitgangcontact
 - 6 DETECTIEGEBIED**

Detectiegebied (h=3 m):
30m lengte – 4m breedte

 - 6a Tangentiale beweging
 - 6b Radiale beweging
 - 7 DEMONTEREN**
- OPMERKING**
Bij inbedrijfname of na elke spanningsonderbreking volgt een initialisatie van ca. 30 seconden.

