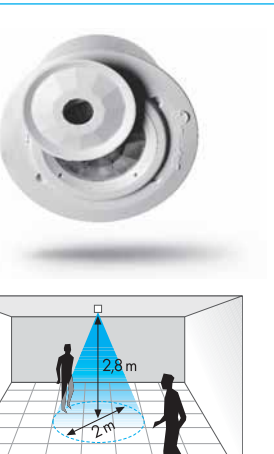
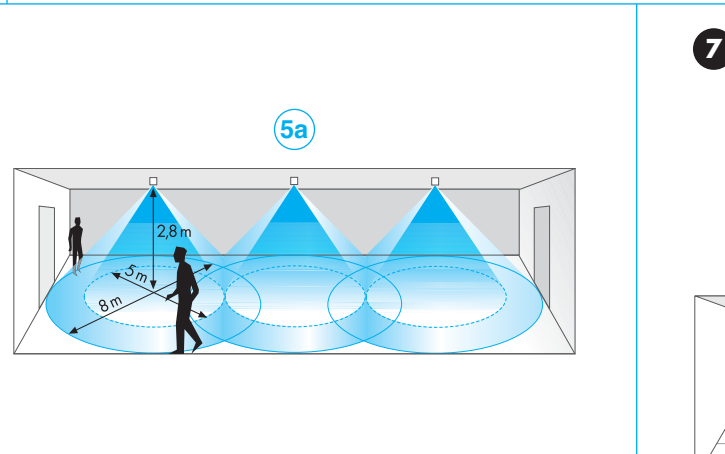
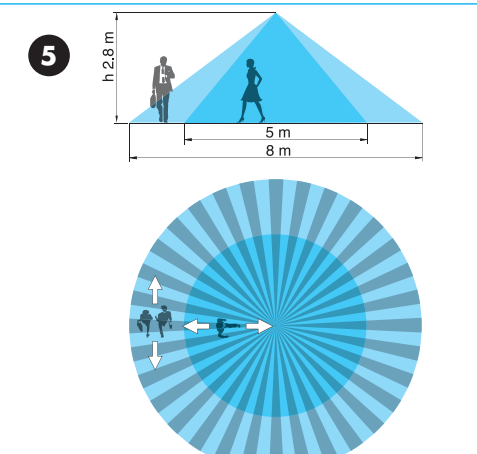
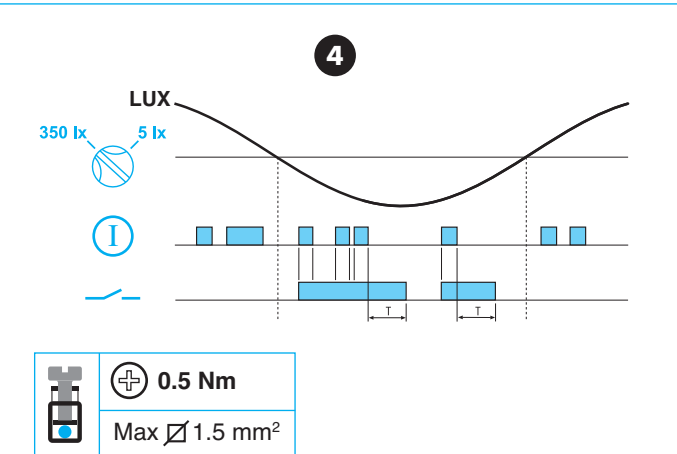
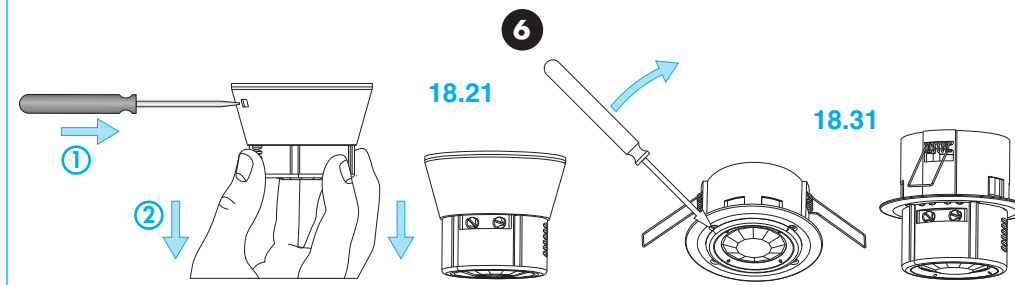
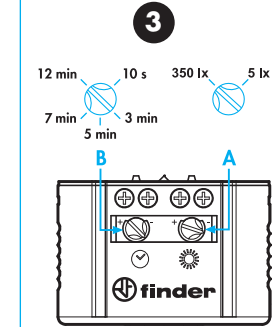
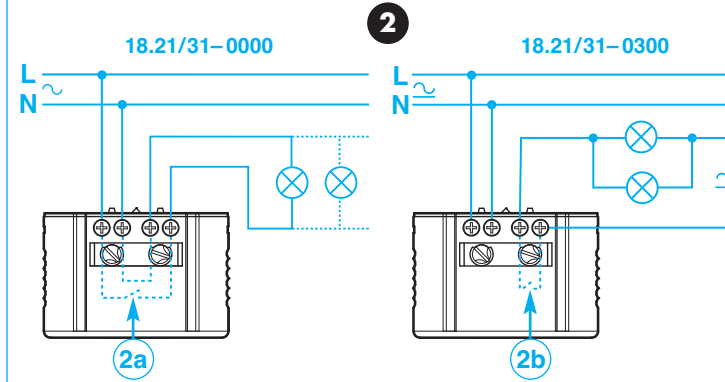
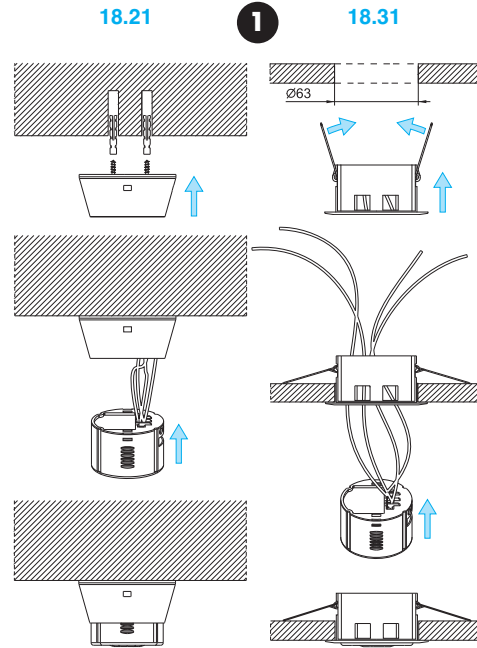




EN60669-1/EN60669-2-1	
<p>18.21.8.230.0000 18.31.8.230.0000 U_N (120...230)VAC (50/60 Hz) U_{min} 96 VAC U_{max} 253 VAC</p>	<p>18.21.8.230.0300 18.31.8.230.0300 U_N (120...230)VAC (50/60 Hz) U_{min} 96 VAC U_{max} 253 VAC</p>
<p>18.21.0.024.0300 18.31.0.024.0300 U_N 24 VAC (50/60 Hz)/DC U_{min} 19.2 VAC/DC U_{max} 26.4 VAC/DC</p>	<p>18.21.0.024.0300 18.31.0.024.0300 U_N 24 VAC (50/60 Hz)/DC U_{min} 19.2 VAC/DC U_{max} 26.4 VAC/DC</p>
P _(AC/DC) : 2 VA (50Hz)/1W	
<p>1 NO (SPST-NO) 10 A 120 VAC 10 A 230 VAC</p>	<p>1 NO (SPST-NO) 10 A 250 VAC</p>
<p> (120 VAC) 500 W (230 VAC) 1000 W</p>	<p> (230 V) 1000 W</p>
<p> (120 VAC) 200 W (230 VAC) 350 W CFL-LED (230 V) 300 W</p>	<p> (230 V) 350 W CFL-LED (230 V) 300 W</p>
<p> (-10...+50)°C</p>	
IP40	



- MONTÁŽ**
- ZAPOJENIE**
(Max. prierez prívodov: 3 x 1,5 mm²)
2a-2b vnútorné zapojenie
- NASTAVENIE**
A: Prah osvetlenia (5...350) lx
B: Oneskorenie vypnutia 10 s...12 min
Upozornenie: pri nastavení prahu osvetlenia A na maximálnu hodnotu bude čidlo spínať nezávisle na okolitom osvetlení.
- FUNKCIE**
 Identifikovaný pohyb
 Výstupný kontakt
- PRIESTOR ZACHYTENIA ZVISLO**
(Priestor zachytenia pohybu - montáž na strop)
5a Skupinová montáž
- DEMONTÁŽ**
- PRÍSLUŠENSTVO**

POZNÁMKA
- Pri uvedení do prevádzky a po každom prerušení napájania nasleduje inicializácia po dobu cca 30 s.
- Verzia s napájaním 24 V AC/DC nie je vhodná pre zapojenie do obvodov SELV.