



39.80/81

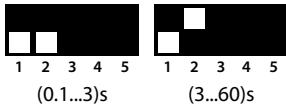
93.68.0.024	
	U _N 12 V AC / DC U _{min} - max (9.6...13.2) V AC / DC U _N 24 V AC / DC U _{min} - max (19.2...26.4) V AC / DC
	(-20...+50)°C
IP20	

		39.80	39.81
LED	U _N	15-16	15-18
	-		
	✓		
	✓		
	✓		

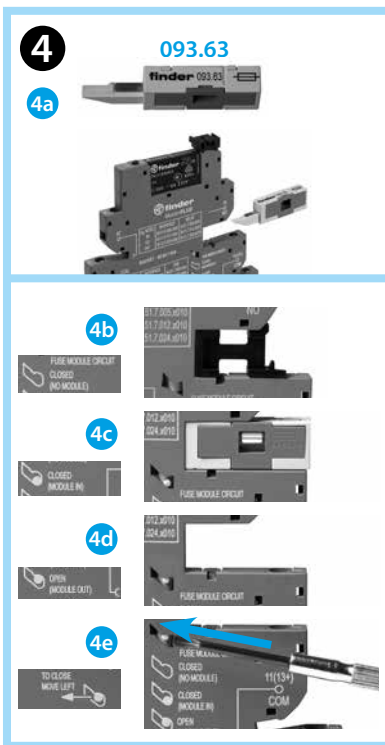
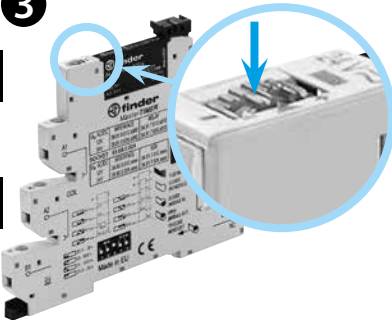
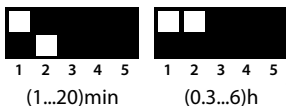
39.80.0.xxxx.xxxx (SSR)	
1 NO (SPST-NO)	
9024	2 A (1.5...24)V DC
7048	0.1 A (1.5...48)V DC
8240	2 A (12...240)V AC

39.81.0.xxx.0060 (EMR)	
1 CO (SPDT)	6 A 250 V AC
AC1	1500 VA
AC15 (230 V AC)	300 VA
(M) (230 V AC)	0.185 kW
DC1 (30/110/220) V	(6/0.2/0.12) A

2



3



DEUTSCH

39.8x SCHMALES ZEIT-RELAIS

39.80-Zeit-Relais mit SSR bestückt (34.81+93.68)
39.81-Zeit-Relais mit EMR bestückt (34.51+93.68)

1 ANSCHLUSSBILDER UND FUNKTION

- U Betriebsspannung
- S Startkontakt
- Schaltzustand des Schliessers

(Ansteuerung über Startkontakt in der Zuleitung zu A1)

- AI Ansprechverzögerung
- DI Einschaltwischer
- GI Impulsgeber (0,5 s) nach einstellbarer Verzögerung
- SW Symmetrischer Blinkgeber (impulsbeginnend)

(Ansteuerung über Startkontakt in der Zuleitung zu B1)

- BE Rückfallverzögerung über Startkontakt
- CE Ansprech- Rückfallverzögerung über Startkontakt
- DE Einschaltwischer über Startkontakt
- EE Ausschaltwischer über öffnenden Startkontakt

1a Es ist zulässig parallel zu B1 eine andere Last wie ein Relais oder Zeit-Relais anzusteuern.

1b Die Ansteuerung an B1 ist auch mit einer anderen Spannung als der Betriebsspannung möglich. Zum Beispiel:
A1 - A2 = 24 V AC
B1 - A2 = 12 V DC

2 ZEITBEREICHE

3 ZEITFEINEINSTELLUNG/LED

4 ZUBEHÖR

4a Sicherungs-Modul 093.63 für Standard-Feinsicherung (5x20) mm
Statusanzeige des Sicherungs-Moduls in der Fassung:

4b Im Anlieferzustand befindet sich ein Blindstopfen in der Fassung. Die Anschlüsse für die Sicherung sind intern gebrückt, so dass der Betrieb auch ohne Sicherungs-Modul möglich ist.

Im Anlieferzustand ist der Anzeige-Stift nicht sichtbar (fig.4b).
4c Bei gestecktem Sicherungs-Modul mit eingesetzter Sicherung (Blindstopfen wurde vorher entfernt) befindet sich die Sicherung in Reihe (Serie) zum Wechsler des Ausgangsanschluss (15 bei EMR Zeit-Relais, 15+ bei SSR Zeit-Relais).

4d Bei gezogenem Sicherungs-Modul (z.B. wegen einer ausgefallenen Sicherung) bleibt der Ausgang unterbrochen, um die Ursache des Sicherungsausfalls ermitteln zu können (Sicherheitslogistik).

4e Zur Reaktivierung des Ausgangs ist entweder das Sicherungs-Modul mit einer nicht-defekten Sicherung zu bestücken und wieder einzustecken oder der Anzeige-Stift mit leichtem Druck (wie unter 4b gezeigt) zu bringen.

