

39.80/81

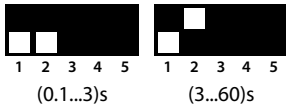
93.68.0.024	
	U _N 12 V AC / DC U _{min} - max (9.6...13.2) V AC / DC
	U _N 24 V AC / DC U _{min} - max (19.2...26.4) V AC / DC
	(-20...+50)°C
IP20	

39.80.0.xxxx.xxxx (SSR)	
1 NO (SPST-NO)	
9024	2 A (1.5...24)V DC
7048	0.1 A (1.5...48)V DC
8240	2 A (12...240)V AC

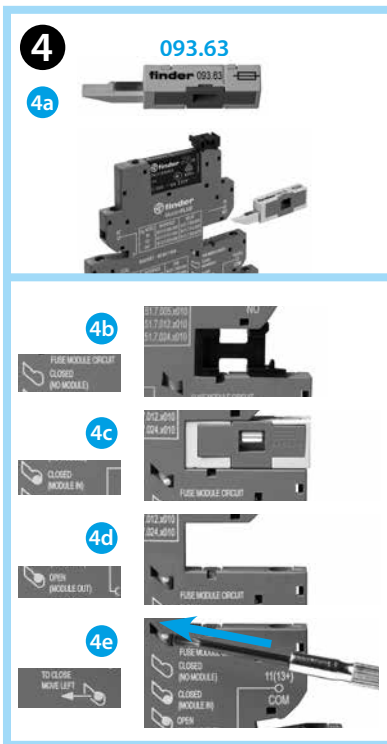
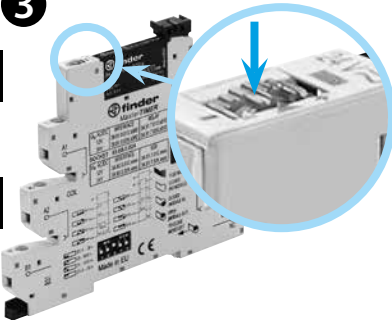
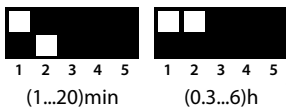
39.81.0.xxxx.0060 (EMR)	
1 CO (SPDT)	6 A 250 V AC
AC1	1500 VA
AC15 (230 V AC)	300 VA
(M) (230 V AC)	0.185 kW
DC1 (30/110/220) V	(6/0.2/0.12) A

		39.80	39.81
LED	U _N	15-16	15-18
	-		
	✓		
	✓		
	✓		

2



3



ΕΛΛΗΝΙΚΑ

39.8x ΜΟΝΑΔΑ ΔΙΑΣΥΝΔΕΣΗΣ ΜΕ ΧΡΟΝΟΔΙΑΚΟΠΤΗ
39.80 - Μονάδα διασύνδεσης με χρονοδιακόπτη SSR (34.81+93.68)
39.81 - Μονάδα διασύνδεσης με χρονοδιακόπτη EMR (34.51+93.68)

1 ΔΙΑΓΡΑΜΜΑ ΣΥΝΔΕΣΜΟΛΟΓΙΑΣ ΚΑΙ ΛΕΙΤΟΥΡΓΙΩΝ

- U Τάση παροχής
- S Διακόπτης σήματος
- Παροχή επαφής
- (χωρίς εξωτερικό START)
- A1 Καθυστέρηση στην εισαγωγή
- DI Διάλειμμα
- GI Καθυστερημένος παλμός
- SW Συμμετρική διαλείπουσα λειτουργία εκκίνηση ON (με εξωτερικό START)
- BE Καθυστέρηση στην αποσύνδεση με σήμα ελέγχου
- CE Καθυστέρηση με σύνδεση και αποσύνδεση με σήμα ελέγχου
- DE Στιγμιαίο διάλειμμα με σήμα ελέγχου
- EE Διάλειμμα με απελευθέρωση του σήματος ελέγχου
- 1a Πιθανότητα ελέγχου της ίδιας επαφής και με το Start στον ακροδέκτη B1 και σε δεύτερο φορτίο: ρελέ, αυτόματος διακόπτης κλπ.
- 1b Το εξωτερικό Start (B1) μπορεί να συνδεθεί σε μια διαφορετική τάση από αυτή της τροφοδότησης, για παράδειγμα:
A1-A2 = 24 V AC
B1-A2 = 12 V DC

2 ΚΛΙΜΑΚΕΣ ΧΡΟΝΟΙ

3 ΡΥΘΜΙΣΗ ΚΑΘΥΣΤΕΡΗΣΗΣ/LED

4 ΑΞΕΣΟΥΑΡ

4a Μονάδα υποδοχής ασφαλειών 093.63 για ασφάλειες 5x20 mm.

Κατάσταση της μονάδας υποδοχής ασφαλειών

- 4b το πλαίσιο παρέχεται χωρίς Μονάδα υποδοχής ασφαλειών. Πάντως, η απουσία της Μονάδας αντισταθμίζεται από μια εσωτερική ηλεκτρική σύνδεση - που επιτρέπει στην διασύνδεση με ρελέ να μπορεί να χρησιμοποιηθεί χωρίς μονάδα υποδοχής ασφαλειών. Σε αυτές τις συνθήκες, ο δείκτης είναι κρυμμένος και η σύνδεση προστατεύεται από ένα ειδικό καπάκι (εικ. 4b).
- 4c Αφού αφαιρέσετε το καπάκι (εικ. 4b), με εισαγόμενη την μονάδα υποδοχής ασφαλειών, η ασφάλεια είναι συνδεδεμένη ηλεκτρικά σε σειρά με το κοινό τερματικό της διασύνδεσης (11 για την έκδοση EMR, 13+ για τις εκδόσεις SSR, 15+ για τον χρονοδιακόπτη SSR). Αυτή η κατάσταση ενδείκνυται από τον δείκτη.
- 4d Εάν η μονάδα υποδοχής ασφαλειών αφαιρεθεί (για παράδειγμα, γιατί η ασφάλεια διακόπηκε) η έξοδος του κυκλώματος θα μπλοκαριστεί σε ανοιχτή θέση, για λόγους ασφαλείας. Αυτή η κατάσταση ενδείκνυται από τον δείκτη.
- 4e Για να αποκαταστήσετε το κύκλωμα εξόδου είναι αναγκαίο να επανεισάγετε την υποδοχή ασφαλειών (ολοκληρωμένο με μια νέα ασφάλεια), ή εναλλακτικά, επαναφέρετε τον δείκτη στην θέση 4b με μια ελαφριά πίεση προς την κατεύθυνση του βέλους.

