

39.80/81

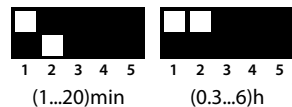
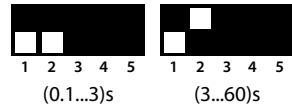
93.68.0.024	
	U _N 12 V AC / DC U _{min} - max (9.6...13.2) V AC / DC
	U _N 24 V AC / DC U _{min} - max (19.2...26.4) V AC / DC
	(-20...+50)°C
IP20	

39.80.0.xxxx.xxxx (SSR)	
1 NO (SPST-NO)	
9024	2 A (1.5...24)V DC
7048	0.1 A (1.5...48)V DC
8240	2 A (12...240)V AC

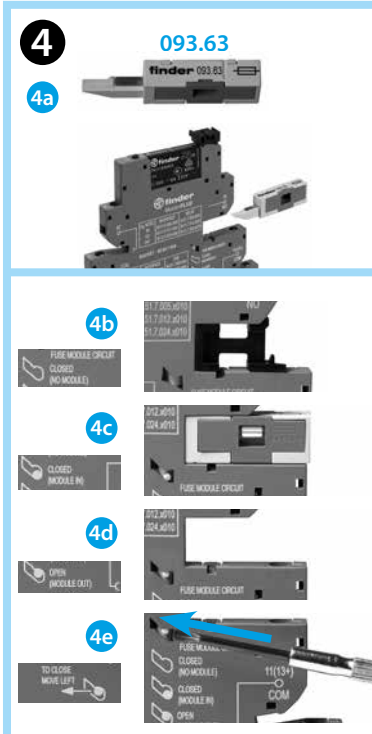
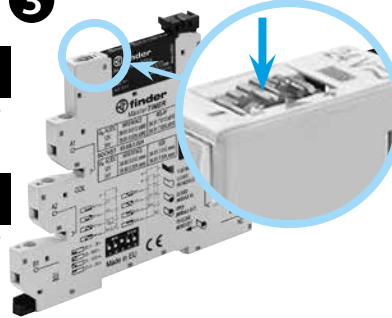
39.81.0.xxx.0060 (EMR)	
1 CO (SPDT)	6 A 250 V AC
AC1	1500 VA
AC15 (230 V AC)	300 VA
(M) (230 V AC)	0.185 kW
DC1 (30/110/220) V	(6/0.2/0.12) A

		39.80	39.81
LED	U _N	15-16	15-18
	-		
	✓		
	✓		
	✓		

2



3



39.8x TEMPORIZADOR INTERFAZ MODULAR
 39.80-Temporizador interfaz modular SSR (34.81+93.68)
 39.81-Temporizador interfaz modular EMR (34.51+93.68)

- 1 ESQUEMAS DE CONEXIÓN Y FUNCIONES**
 U Alimentación S Señal de mando Contacto NA (sin señal de mando)
 AI Temporizado a la puesta en tensión
 DI Intervalo
 GI Impulso retardado
 SW Accionamiento intermitente simétrico (inicio trabajo) (con señal de mando)
 BE Temporizado al corte (con alimentación auxiliar)
 CE Temporizado al cierre y al corte (con alimentación auxiliar)
 DE Intervalo al inicio del mando
 EE Intervalo al final del mando
1a Admite la Señal de mando (borne B1), así como el de una segunda carga: relé, telerruptor, etc..., con el mismo contacto.
1b La Señal de mando (B1) se puede conectar con una tensión diferente de la de alimentación, ejemplo:
 A1-A2 = 24 V AC
 B1-A2 = 12 V DC

2 ESCALAS DE TIEMPO
3 AJUSTE DEL RETARDO / LED

- 4 ACCESORIOS**
4a Módulo portafusibles 093.63 para fusibles 5x20 mm. **Módulo portafusibles multi-estado**
4b El zócalo se suministra sin módulo portafusibles insertado. La ausencia del módulo portafusibles está reemplazada por un puente interno que permite usar la interfaz sin el módulo. En este estado, el testigo/indicador está oculto y la conexión protegida con un tapón específico. (fig.4b).
4c Con el módulo portafusibles insertado, después de quitar el tapón, el fusible se conecta eléctricamente en serie con el común del contacto de carga de la interfaz (borna 11 en las ejecuciones EMR, 13+ en las ejecuciones SSR, 15 en el temporizador EMR, 15+ en el temporizador SSR). Este estado se visualiza mediante el testigo/indicador.
4d Si se extrae el módulo portafusibles (por ejemplo; por haberse fundido el fusible) el circuito de carga permanecerá abierto, por motivos de seguridad. Este estado está visualizado mediante el testigo/indicador.
4e Para restablecer el circuito de carga es preciso insertar el módulo portafusibles (incluido fusible funcional), o alternatively, empujar el testigo/indicador a la posición 4b aplicando ligeramente presión en la dirección de la flecha.

