



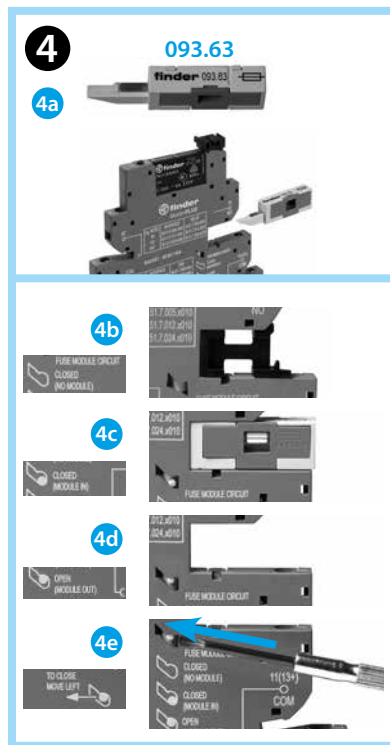
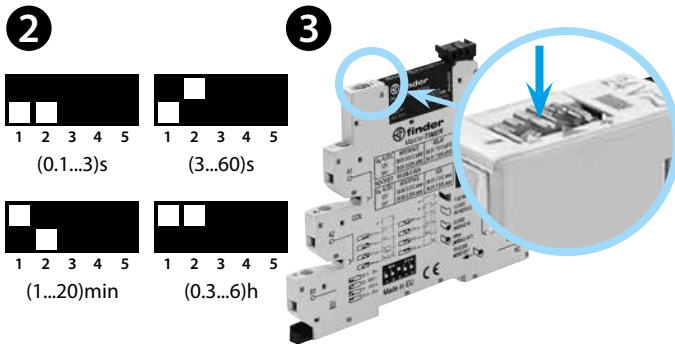
39.80/81

93.68.0.024	
	U _N 12 V AC / DC U _{min} - max (9.6...13.2) V AC / DC
	U _N 24 V AC / DC U _{min} - max (19.2...26.4) V AC / DC
	(-20...+50)°C
IP20	

39.80.0.xxxx.xxxx (SSR)	
1 NO (SPST-NO)	
9024	2 A (1.5...24)V DC
7048	0.1 A (1.5...48)V DC
8240	2 A (12...240)V AC

39.81.0.xxxx.0060 (EMR)	
1 CO (SPDT)	6 A 250 V AC
AC1	1500 VA
AC15 (230 V AC)	300 VA
(M) (230 V AC)	0.185 kW
DC1 (30/110/220) V	(6/0.2/0.12) A

		39.80	39.81
LED	U _N	15-16	15-18
	-		
	✓		
	✓		
	✓		



ITALIANO

39.8x INTERFACCIA MODULARE TEMPORIZZATA

39.80-Interfaccia modulare temporizzata SSR (34.81+93.68)
39.81-Interfaccia modulare temporizzata EMR (34.51+93.68)

1 SCHEMI DI COLLEGAMENTO E FUNZIONI

U Alimentazione S Start esterno Contatto NO

- (senza START esterno)
- AI Ritardo all'inserzione
- DI Intervallo
- GI Impulso ritardato
- SW Intermittenza simmetrica inizio ON
- (con START esterno)
- BE Ritardo alla disinserzione con segnale di comando
- CE Ritardo all'inserzione e alla disinserzione con segnale di comando
- DE Intervallo istantaneo con il segnale di comando
- EE Intervallo al rilascio del segnale di comando
- 1a Possibilità di comandare con lo stesso contatto sia lo Start al morsetto B1 che un secondo carico: relè, teleruttore, ecc..
- 1b Lo Start esterno (B1) può essere collegato ad una tensione diversa da quella di alimentazione, esempio:
 - A1 - A2 = 24 V AC
 - B1 - A2 = 12 V DC

2 SCALE TEMPI

3 REGOLAZIONE DEL RITARDO / LED

4 ACCESSORI

4a Modulo portafusibile 093.63 per fusibili 5x20 mm
Stato del modulo porta fusibile

- 4b Lo zoccolo è fornito senza Modulo porta fusibile. Comunque, l'assenza del Modulo è compensata da una connessione elettrica interna - che permette all'interfaccia a relè di essere usata senza modulo porta fusibile. In questo stato, il piolo indicatore è nascosto e la connessione è protetta da uno speciale tappo (fig.4b).
- 4c Dopo aver rimosso il tappo (fig.4b), con il modulo porta fusibile inserito, il fusibile è collegato elettricamente in serie con il terminale comune dell'interfaccia (11 per le versioni EMR, 13 + per le versioni SSR, 15 per il temporizzatore EMR, 15 + per il temporizzatore SSR). Questo stato è indicato dal piolo indicatore.
- 4d Se il modulo porta fusibile viene estratto (per esempio, perchè il fusibile si è interrotto) l'uscita del circuito sarà bloccata in posizione aperta, per motivi di sicurezza. Questo stato è indicato dal piolo indicatore.
- 4e Per ristabilire il circuito di uscita è necessario riinserire il modulo porta fusibile (completo di un nuovo fusibile), o in alternativa, riportare il piolo indicatore nella posizione 4b con una leggera pressione nella direzione della freccia.

