

# REPORT

## Serie 50



# finder®

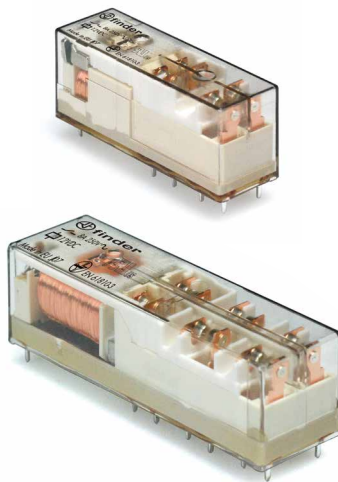
SWITCH TO THE FUTURE

## Relais mit zwangsgeführten Kontakten für Sicherheits- Anwendungen

### Typ 50.14 und Typ 50.16

Relais mit 4 und 6 zwangsgeführten Kontakten für Sicherheits-Anwendungen, niedrige Bauform, Printrelais für die Leiterplatte.

Entspricht der EN 61810-3,  
Typ A (vormals EN 50205).



Zulassungen (Details auf Anfrage)



### Eigenschaften

- 4 oder 6 Kontakte, 8A
- Schliesser oder Öffner
- Spulenleistung 800 mW
- Kontaktmaterial: AgSnO<sub>2</sub> oder AgSnO<sub>2</sub> + Au (je nach typ)
- Waschdicht (RT III)
- Printrelais für die Leiterplatte

### Anwendungen

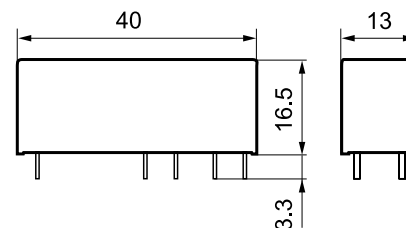
- Werkzeugmaschinen
- Aufzugs-Industrie
- Sicherheitsmodule
- Sicherheitsbarrieren
- Bahnanwendungen

- ✓ Zwangsgeführte Kontakte bedeuten Zuverlässigkeit
- ✓ Entspricht der EN 61810-3, Typ A (vormals EN 50205)



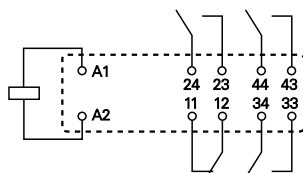
#### Typ 50.14

- 4 Kontakte, 8 A
- Spulen-Nennspannungen: 12 - 24 - 48 - 110 V DC
- Spulenleistung 800 mW
- Kontaktmaterial AgSnO<sub>2</sub>
- Waschdicht (RT III)



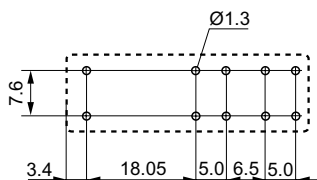
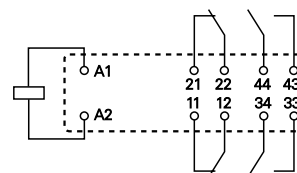
#### Typ 50.14.9.xxx.4220

2 Schliesser + 2 Öffner



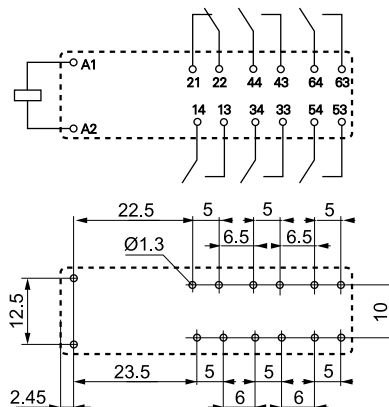
#### Typ 50.14.9.xxx.4310

3 Schliesser + 1 Öffner



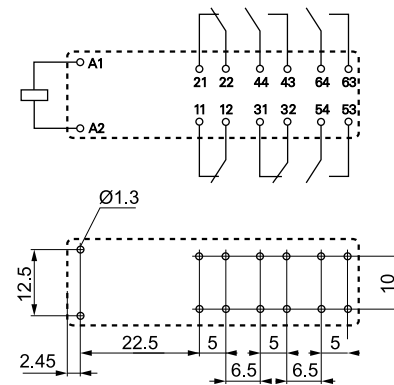
#### Typ 50.16.9.xxx.5510

5 Schliesser + 1 Öffner



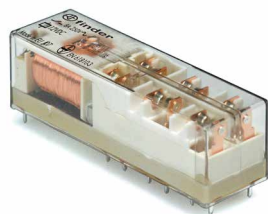
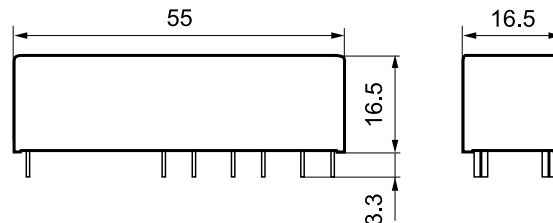
#### Typ 50.16.9.xxx.5330

3 Schliesser + 1 Öffner



#### Typ 50.16

- 6 Kontakte, 8 A
- Spulen-Nennspannungen: 12 - 24 - 48 - 110 V DC
- Spulenleistung 800 mW
- Kontaktmaterial AgSnO<sub>2</sub> + Au
- Waschdicht (RT III)



#### Typ 50.16.9.xxx.5420

4 Schliesser + 2 Öffner

