

# REPORT

## Serie 50



# finder®

SWITCH TO THE FUTURE

# NEW



Omologazioni (a seconda dei tipi)



## Relè a contatti guidati per applicazioni di sicurezza

### Tipo 50.14 e Tipo 50.16

Relè 4 e 6 contatti a guida forzata  
con profilo ribassato  
per applicazioni di sicurezza.  
Montaggio su circuito stampato.

**Relè conformi alla normativa  
EN 61810-3 Tipo A (ex EN 50205).**

### Caratteristiche

- 4 o 6 contatti 8A, disponibili in varie configurazioni
- Contatti senza Cadmio
- Potenza bobina 800 mW
- Materiale contatti:  $\text{AgSnO}_2$  oppure  $\text{AgSnO}_2 + \text{Au}$  (a seconda dei tipi)
- A prova di flussante RTIII
- Montaggio su circuito stampato

### Applicazioni

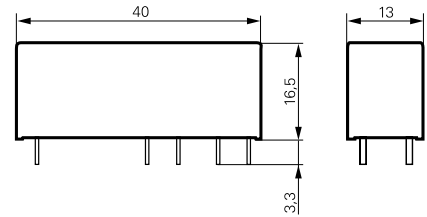
- Macchine utensili
- Ascensoristica
- Moduli di sicurezza
- Barriere di sicurezza
- Applicazioni ferroviarie

- ✓ I contatti ad apertura forzata garantiscono affidabilità
- ✓ Prodotti conformi alle direttive EN 61810-3 Tipo A (ex EN 50205)

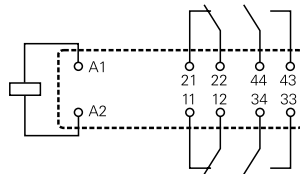


**Tipo 50.14**

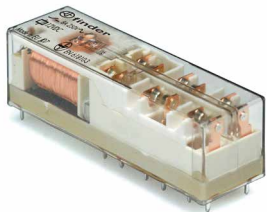
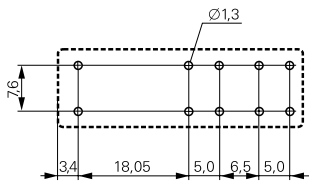
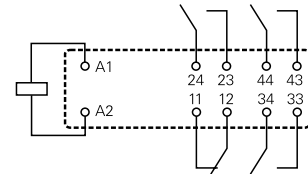
- 4 contatti 8 A
- Tensioni di alimentazione: 12 - 24 - 48 - 110 V DC
- Potenza bobina 800 mW
- Materiale contatti AgSnO<sub>2</sub>
- A prova di flussante: RT III



**Tipo 50.14.9.xxx.4220**  
2 contatti NO + 2 contatti NC

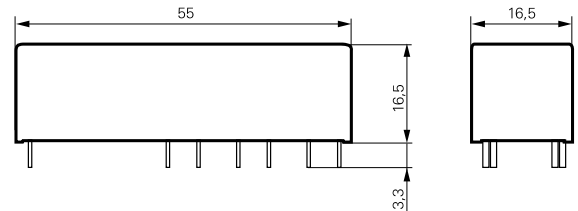


**Tipo 50.14.9.xxx.4310**  
3 contatti NO + 1 contatto NC

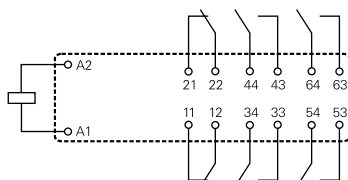
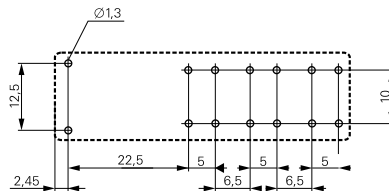


**Tipo 50.16**

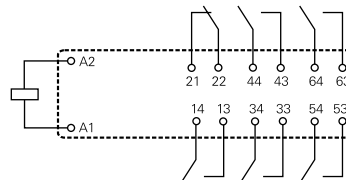
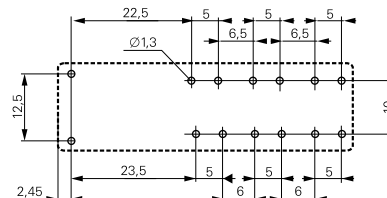
- 6 contatti 8 A
- Tensioni di alimentazione: 12 - 24 - 48 - 110 V DC
- Potenza bobina 800 mW
- Materiale contatti AgSnO<sub>2</sub> + Au
- A prova di flussante: RT III



**Tipo 50.16.9.xxx.5420**  
4 contatti NO + 2 contatti NC



**Tipo 50.16.9.xxx.5510**  
5 contatti NO + 1 contatto NC



8 012823 416403