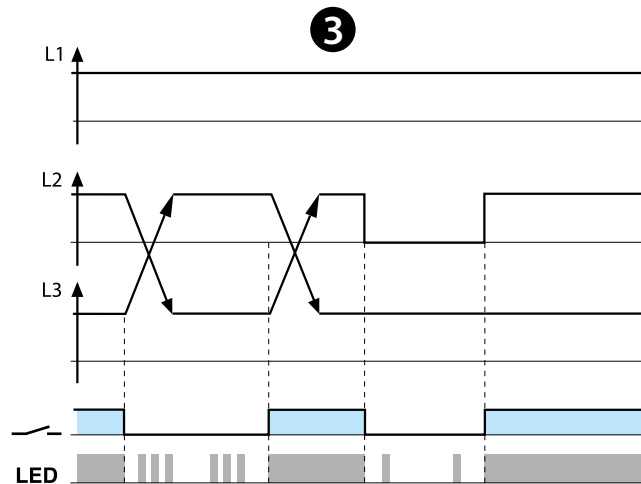
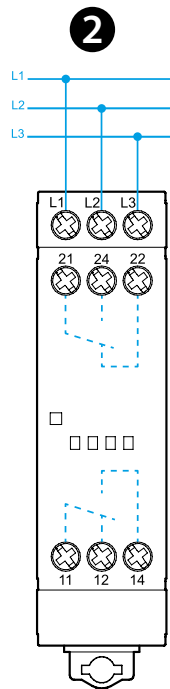
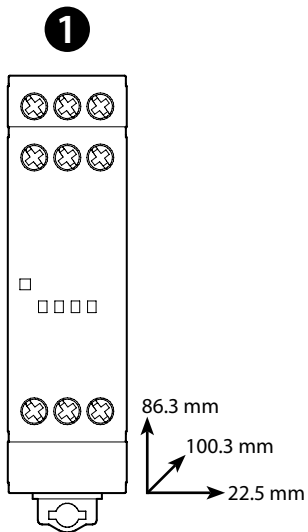


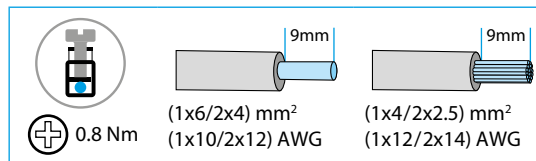


70.62

	70.62.8.400.0000 U _N (208...480) V AC 3~ (50/60 Hz) U _{min} 170 V AC 3~ U _{max} 520 V AC 3~ P 11 VA (50 Hz) / 0.8 W
	2 CO (DPDT) 8 A 250 V AC
	AC1 2000 VA
	AC15 (230 V AC) 400 VA
	M (230 V AC) 0.3 kW
	DC1 (30/110/220) V (8/0.3/0.12) A
	(-20...+60)°C
	IP20



LED	U _N	11 - 14 21 - 24
	-	
	OK	



ΕΛΛΗΝΙΚΑ

70.62
ΡΕΛΕ ΠΑΡΑΚΟΛΟΥΘΗΣΗΣ ΤΡΙΦΑΣΙΚΗΣ ΕΝΑΛΛΑΓΗΣ ΚΑΙ
ΑΠΩΛΕΙΑΣ ΦΑΣΗΣ

1 ΜΠΡΟΣΤΙΝΟΣ ΠΙΝΑΚΑΣ
A LED

2 ΔΙΑΓΡΑΜΜΑ ΣΥΝΔΕΣΜΟΛΟΓΙΑΣ
2a - 2b Εσωτερική σύνδεση

3 ΛΕΙΤΟΥΡΓΙΑ
Εάν η αλληλουχία (L1, L2, L3) είναι λανθασμένη κατά την εκκίνηση, το ρελέ εξόδου δεν ενεργοποιείται.
Εάν χαθεί φάση, το ρελέ εξόδου απενεργοποιείται αμέσως.
Όταν η φάση επανέλθει, το ρελέ εξόδου ενεργοποιείται αμέσως.
Η παρακολούθηση απώλειας φάσης είναι δυνατή ακόμη και σε αναγέννηση, έως το 80% του μέσου όρου των άλλων 2 φάσεων.

4 LED
LED ON = σωστή λειτουργία
LED που αναβοσβήνει = κοινοποίηση σφάλματος

		Απώλεια φάσης
		Εναλλαγή φάσης

ΑΛΛΑ ΣΤΟΙΧΕΙΑ
- Χρόνος καθυστέρησης απενεργοποίησης / Χρόνος κλειδώματος ενεργοποίησης: 0.5s / 0.5s
- Χρόνος εκκίνησης (κλείσιμο της επαφής NO μετά την επαναφορά της τάσης): < 2s
- Θετική λογική ασφάλειας (η επαφή του ρελέ εξόδου ανοίγει εάν εντοπιστεί σφάλμα)