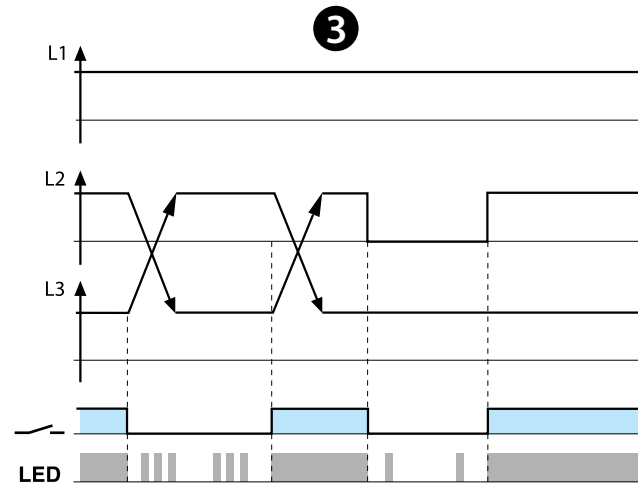
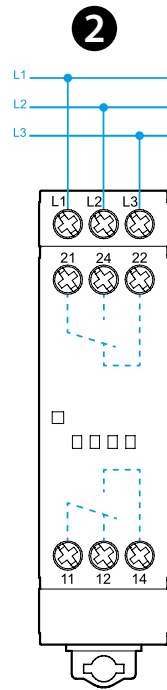
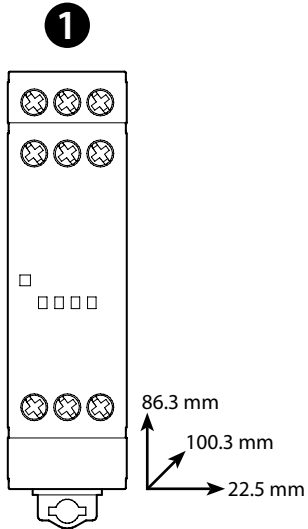




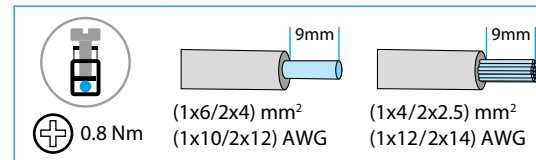
70.62

	70.62.8.400.0000 U_N (208...480) V AC 3~ (50/60 Hz) U_{min} 170 V AC 3~ U_{max} 520 V AC 3~ P 11 VA (50 Hz) / 0.8 W
	2 CO (DPDT) 8 A 250 V AC
	AC1 2000 VA AC15 (230 V AC) 400 VA M (230 V AC) 0.3 kW DC1 (30/110/220) V (8/0.3/0.12) A
	(-20...+60)°C
	IP20



4

LED	U_N	11 - 14 21 - 24
	-	
	OK	



NEDERLANDS

70.62

3 FASEN DRAAIRICHTING EN FASE-UITVAL BEWAKINGSRELAIS

1 FRONTAANZICHT

A LED

2 AANSLUITSCHEMA

2a - 2b Interne aansluitingen

3 FUNCTIE

Het uitgangcontact (11-14, 21-24) sluit niet als er bij het inschakelen een fout is in de fasevolgorde (L1, L2, L3) of als er een fase ontbreekt. Het uitgangcontact (11-14, 21-24) opent direct als de fase uitvalt of als er een fout optreedt in de fasevolgorde. Het uitgangcontact sluit direct als de fase terugkeert of als de fasevolgorde correct is.

Het uitvallen van een fase wordt herkend wanneer de spanning kleiner is dan 80% van het gemiddelde van de andere spanningen.

4 LED

LED AAN = correcte werking

LED knippert = foutdetectie

		Fase-uitval
		Fasevolgorde

OVERIGE GEGEVENS

- Afschakelvertragingstijd/Inschakelvertragingstijd: 0,5s / 0,5s
- Opstarttijd (sluiten maakcontact na in werking stellen): < 2s
- Positieve logica-het uitgangcontact valt af bij het herkennen van een fout