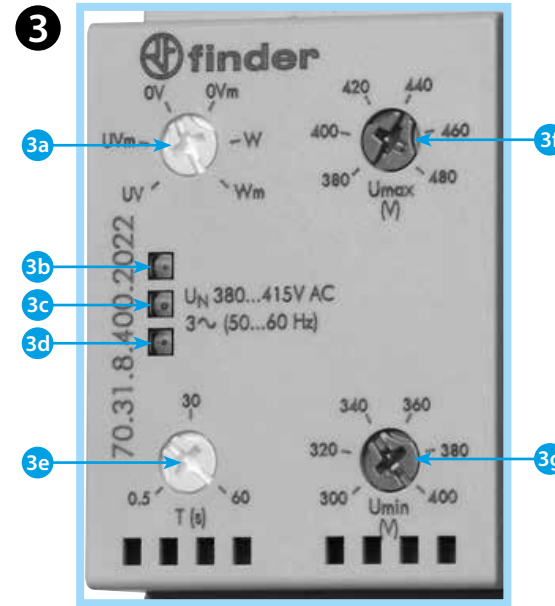
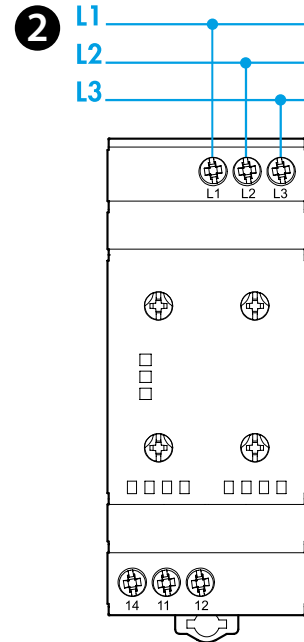
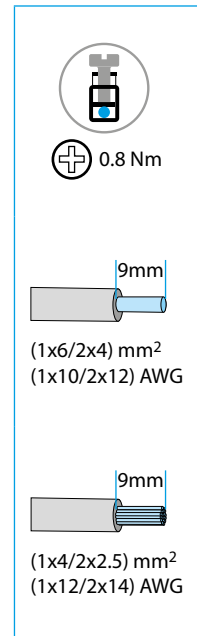
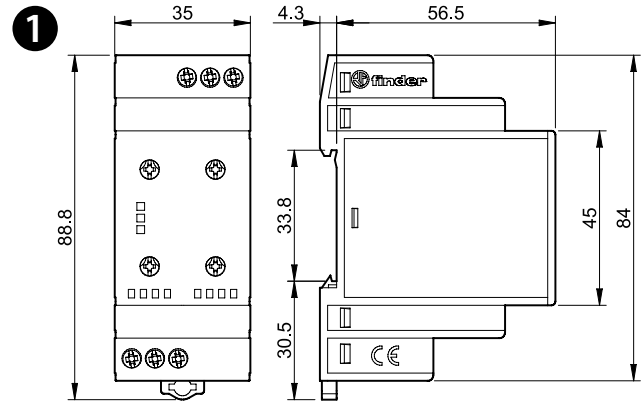




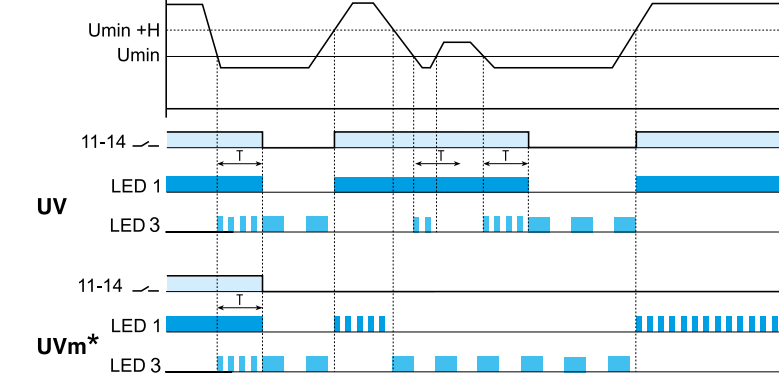
70.31

70.31.8.400.2022	
	U_N (380...415) V AC (50/60 Hz) U_{min} 220 V AC U_{max} 510 V AC
	P 11 VA / 0.9 W
	1 CO (SPDT) 6 A 250 V AC
	AC1 1500 VA AC15 (230 V AC) 500 VA (230 V AC) 0.185 kW DC1 (30/110/220) V (6/0.2/0.12) A
	(-20...+60)°C
IP20	

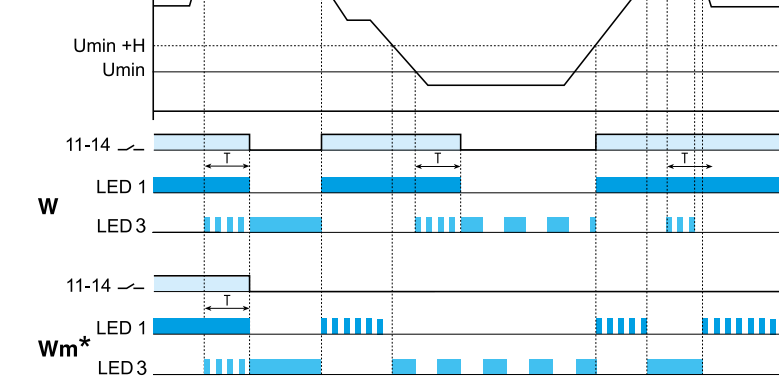


4

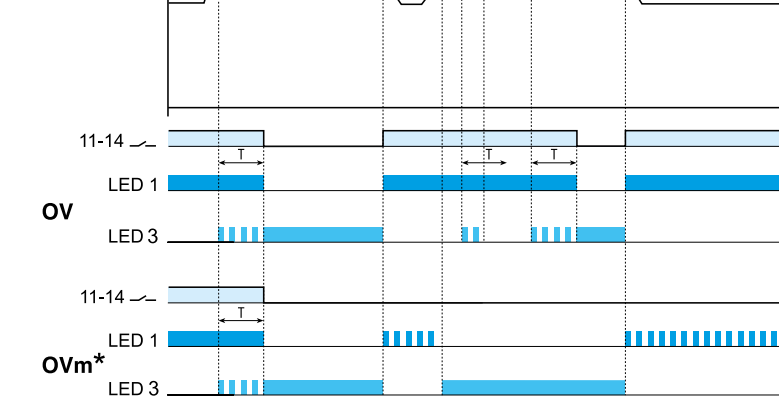
4a



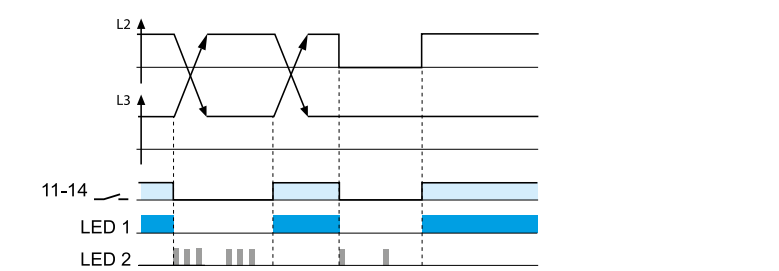
4c



4b



4d



PORTUGUÊS

70.31 RELÉ DE MONITORAMENTO TRIFÁSICO

1 DIMENSÕES

2 ESQUEMA DE LIGAÇÃO

- 11-14 contato NA
- 11-12 contato NF

3 VISTA FRONTAL (detalhes)

3a Seletor de funções

- UV Subtensão sem memória
- UVm Subtensão com memória
- OV Sobretensão sem memória
- OVm Sobretensão com memória
- W Faixa de tensão sem memória
- Wm Faixa de tensão com memória

3b LED 1 (verde)

3c LED 2 (amarelo)

3d LED 3 (vermelho)

3e Tempo de retardo ajustável (T no diagrama de funções) (0.5...60s)

3f Ajuste da tensão máxima (380...480)V

3g Ajuste da tensão mínima (300...400)V

4 FUNÇÕES

4a Sobretensão (funções OV e OVm)

4b Subtensão (funções UV e UVm)

4c Faixa de tensão (sobretensão e subtensão, funções W e Wm)

4d Sequência e falta de fase

NOTA

Histerese (H no diagrama de funções): 10 V

Tempo de inicialização: 1s

Tempo de reestabelecimento: 1s

Lógica de segurança positiva - O contato do relé abre quando o valor medido estiver fora da faixa aceitável

*RESET DA MEMÓRIA

Para resetar, é necessário retirar a alimentação e ligá-la novamente, outra forma é girar o seletor de funções (3a) primeiro para uma posição adjacente e depois voltar para a posição original.