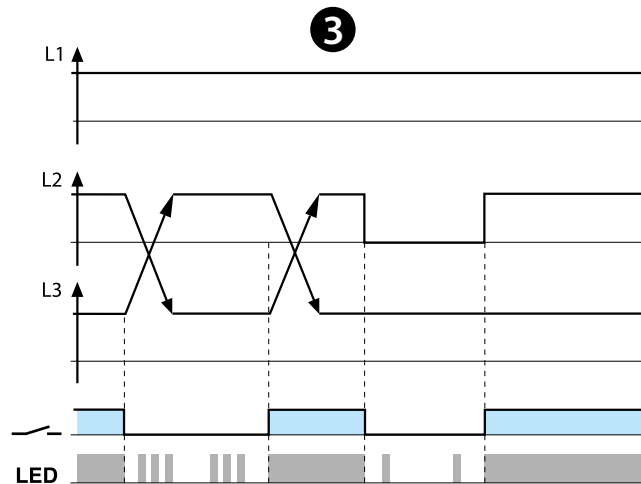
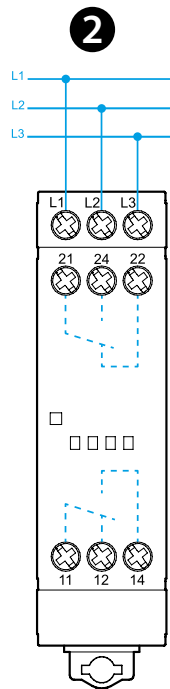
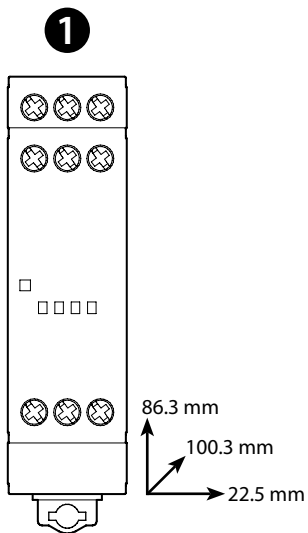




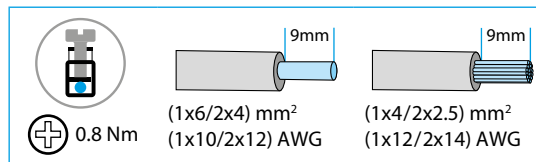
70.62

	70.62.8.400.0000 U_N (208...480) V AC 3~ (50/60 Hz) U_{min} 170 V AC 3~ U_{max} 520 V AC 3~ P 11 VA (50 Hz) / 0.8 W
	2 CO (DPDT) 8 A 250 V AC
	AC1 2000 VA AC15 (230 V AC) 400 VA M (230 V AC) 0.3 kW DC1 (30/110/220) V (8/0.3/0.12) A
	(-20...+60)°C
	IP20



4

LED	U_N	11 - 14 21 - 24
	-	
	OK	



ROMÂNĂ

70.62
 RELEU ELECTRONIC DE SUPRAVECHERE A SUCCESIUNII FAZELOR
 ȘI LIPSĂ FAZĂ PENTRU APLICAȚII TRIFAZATE

1 VEDERE DIN FAȚĂ

A LED

2 SCHEMA DE CONEXIUNE

2a - 2b Conexiuni interne

3 FUNCȚIA

Dacă la alimentare secvența (L1,L2, L3) este incorectă, atunci contactul releului nu se va închide.

Dacă o fază lipsește, contactul releului se deschide imediat.

Când faza redevine activă, contactul releului se închide imediat.

Supravegherea fazei lipsă este posibilă chiar și în condițiile regenerării până la 80% din valoarea medie a celorlalte două faze.

4 LED

LED-ul cu lumină permanentă = funcționare corectă

LED-ul cu lumină intermitentă = semnalizează eroare

		Lipsă fază
		Succesiunea fazelor

ALTE DATE

- Timpul de declanșare-off/anclanșare-on timpul de reacție: 0.5s / 0.5s

- Timpul de inițializare (închiderea contactului ND după alimentare): < 2s

- Logică de funcționare pozitivă (contactul se deschide la apariția erorii)