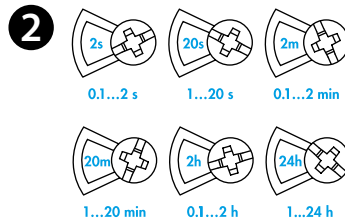


80.11/21

80.41



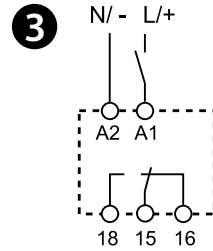
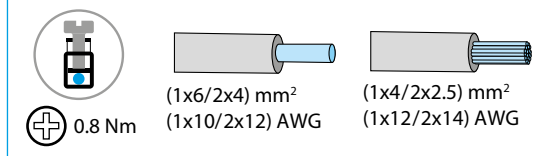
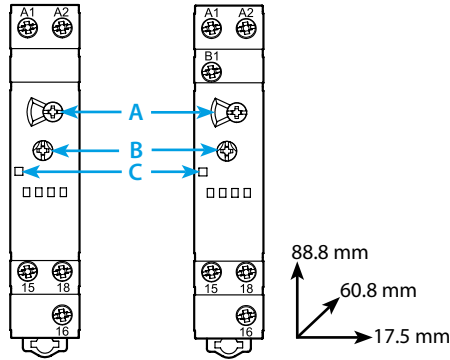
80.11.0.240.0000 80.21.0.240.0000 80.41.0.240.0000	
	$U_N$ (24...240)V AC (50/60 Hz)/DC $U_{min}$ 16.8 V AC/DC $U_{max}$ 265 V AC/DC $P_{(AC/DC)} < 1.8$ VA (50 Hz) / < 1 W
	1 CO (SPDT) 16 A 250 V AC  AC1 4000 VA AC15 (230 V AC) 750 VA (M) (230 V AC) 0.55 kW DC1 (30/110/220) V (16/0.3/0.12) A
	(-10...+50)°C
IP20	



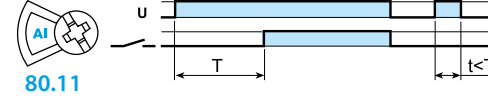
LED	$U_N$		
	-	15 - 18	15 - 16
	✓	15 - 18	15 - 16
	✓		15 - 16
	✓	15 - 16	15 - 18

1 80.11  
80.21

80.41



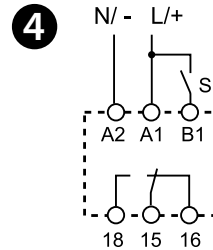
3a



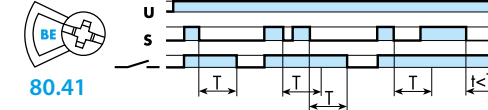
80.11



80.21

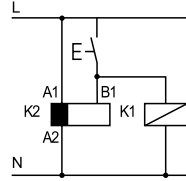


4a

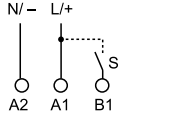


80.41

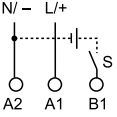
4b



4c



4d



80.11 - 80.21 - 80.41  
مؤقت وحدوي أحادي الوظيفة

1 لوحة التحكم الأمامية  
A = منتقى دوار لمقاييس الزمن  
B = ضبط التأخير الزمني  
C = ثنائي باعث الضوء

2 مقاييس الزمن

3 مخططات التوصيلات الكهربائية و الوظائف (80.11- 80.21)  
3a يتم التشغيل (START) عن طريق نقطة تلامس بخط الإمداد (A1)  
AI 80.11 = تأخر التشغيل ON بزم من مضبوط  
DI 80.21 = توقف التشغيل ON بعد زمن مضبوط

4 مخططات التوصيلات الكهربائية و الوظائف (80.41)  
4a وظائف من خلال نقطة (START) خارجية:  
التشغيل (START) عن طريق نقطة تلامس بطرف التحكم (B1)  
BE = تأخر إشارة التوقف OFF (عند ترك زر البدء START)  
4b إمكانية التحكم بنفس نقطة التلامس سواء في طرف البدء (B1 Start) أو في حمل آخر مثل مرحل أو مؤقت  
4c عند الإمداد بتيار مستمر يتم توصيل نقطة Start الخارجية (B1) بالقطب الموجب (بناء على EN 60204-1).

4d يمكن توصيل نقطة Start الخارجية (B1) بفرق جهد مختلف عن المستخدم في التغذية، مثال:  
A2-A1 = 230 فولت تيار متردد  
A2-B1 = 24 فولت تيار مستمر

بيانات أخرى  
أدنى مدة للتقطع: 50 ملي ثانية. (80.41)  
فترة الاسترداد: 100 ملي ثانية.  
التركيب على قضيب طوله 35 ملليمتر (EN 60715).

ظروف التشغيل  
طبقاً لتوجيه الوحدة الأوروبية الخاص EMC 2014/30/EC لديه قدر عالي من الحصانة ضد الاضطرابات الإشعاعية و التوصيلية أعلى بكثير من مما تنص عليه أحكام المادة 1-61812-EN. رغم ذلك مصادر مثل المحولات و المحركات و القواطع التلقائية و المفاتيح و أسلاكها يمكنها أن تعيق عمل الجهاز حتى إلحاق ضرر لا يمكن إصلاحه. لذلك نوصي بالحد من طول أسلاك التوصيل و في حالة الضرورة حماية المؤقت بدائرة مكونة من مقاومة و مكثف مناسبة و بمقاوم متغير و جهاز حماية من زيادة الجهد.

- Open Type Device
- Pollution degree 2 Installation Environment
- Maximum Surrounding Air Temperature 40°C
- Use 60/75°C copper (Cu) conductor only and wire ranges No. 14-18 AWG, stranded or solid
- Terminal tightening torque of 7.1 lb.in. (0.8 Nm)

