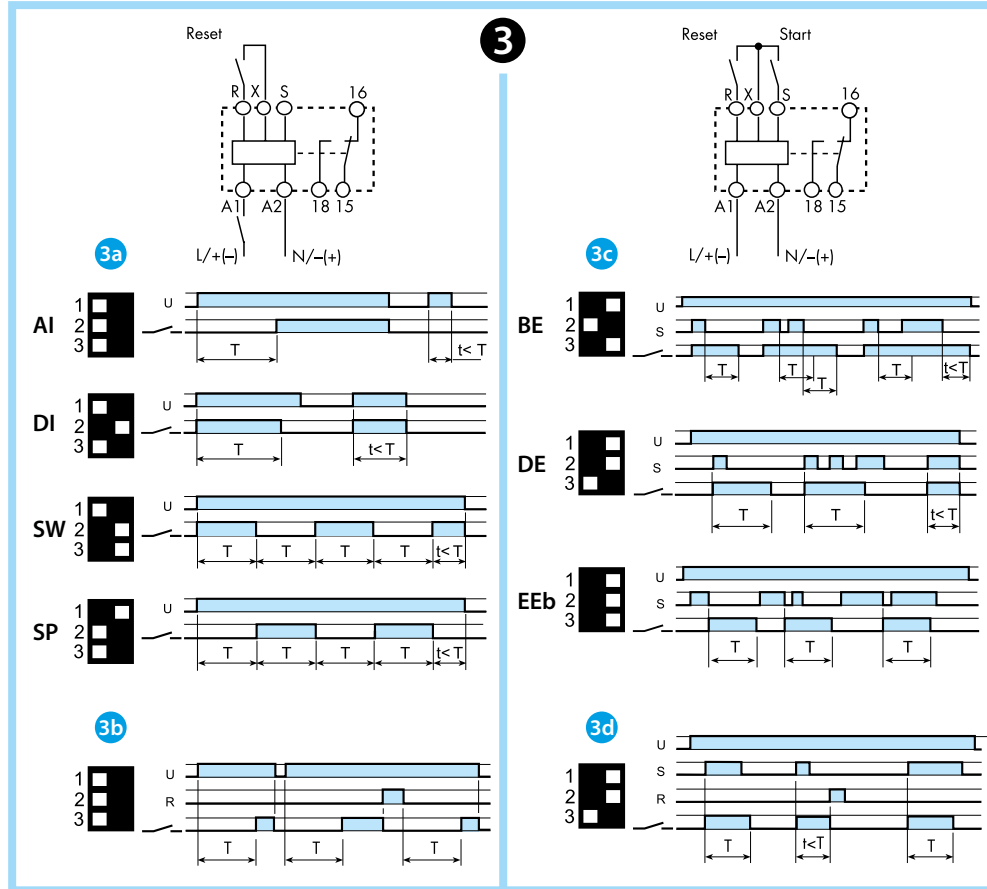
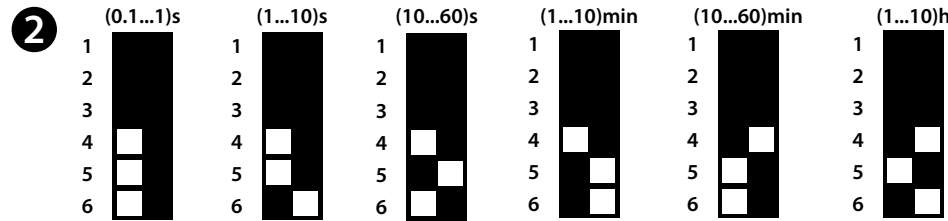
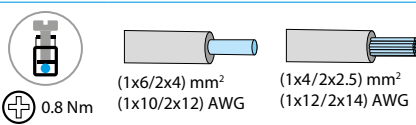
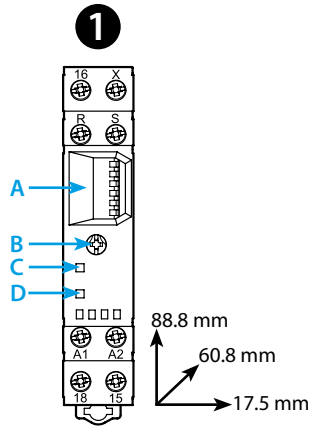




81.01

	81.01.0.230.0000 U _N (12...230) V AC (50/60 Hz) / DC U _{min} 10.8 V AC / DC U _{max} 250 V AC / DC P < 2 VA / < 2 W
	1CO (SPDT) 16 A 250 V AC AC1 4000 VA AC15 (230 V AC) 750 VA M (230 V AC) 0.55 kW DC1 (30/110/220) V (16/0.3/0.12) A
	(-10...+50)°C
IP20	



DEUTSCH

81.01 ZEITRELAIS MIT MULTIFUNKTION MIT START UND RESET

- 1 FRONTANSICHT**
- A DIP-Schalter für Zeitfunktionen und Zeitbereiche
 - B Zeiteinstellung
 - C LED: Betriebsspannungsanzeige
 - D LED: Relais in Arbeitsstellung

2 ZEITBEREICHE

3 ANSCHLUSSBEISPIELE UND FUNKTION

3a Startkontakt in der Zuleitung

- Ansteuerung über Startkontakt in der Zuleitung zu A1
- AI Ansprechverzögerung
- DI Einschaltwischer
- SW Symmetrischer Blinkgeber (impulsbeginnend)
- SP Symmetrischer Blinkgeber (pausebeginnend)

3b RESET (R) Funktion (beispiel)

3c Startkontakt in der Steuerleitung

- Ansteuerung über Startkontakt in der Steuerleitung zu S, X
- BE Rückfallverzögerung über Startkontakt
- DE Einschaltwischer über Startkontakt
- EEb Ausschaltwischer über öffnenden Startkontakt

3d RESET (R) Funktion (beispiel)

BEACHTEN

An die Anschlüsse R, X und S keine Spannung anlegen.
Die Zeit und die Funktion muss vor dem Anlegen der Betriebsspannung gewählt werden.
Minimale Impulsdauer 50 ms.
Wiederbereitschaftsdauer ≤ 50 ms.
35 mm (EN 60715) - Schienenbefestigung.