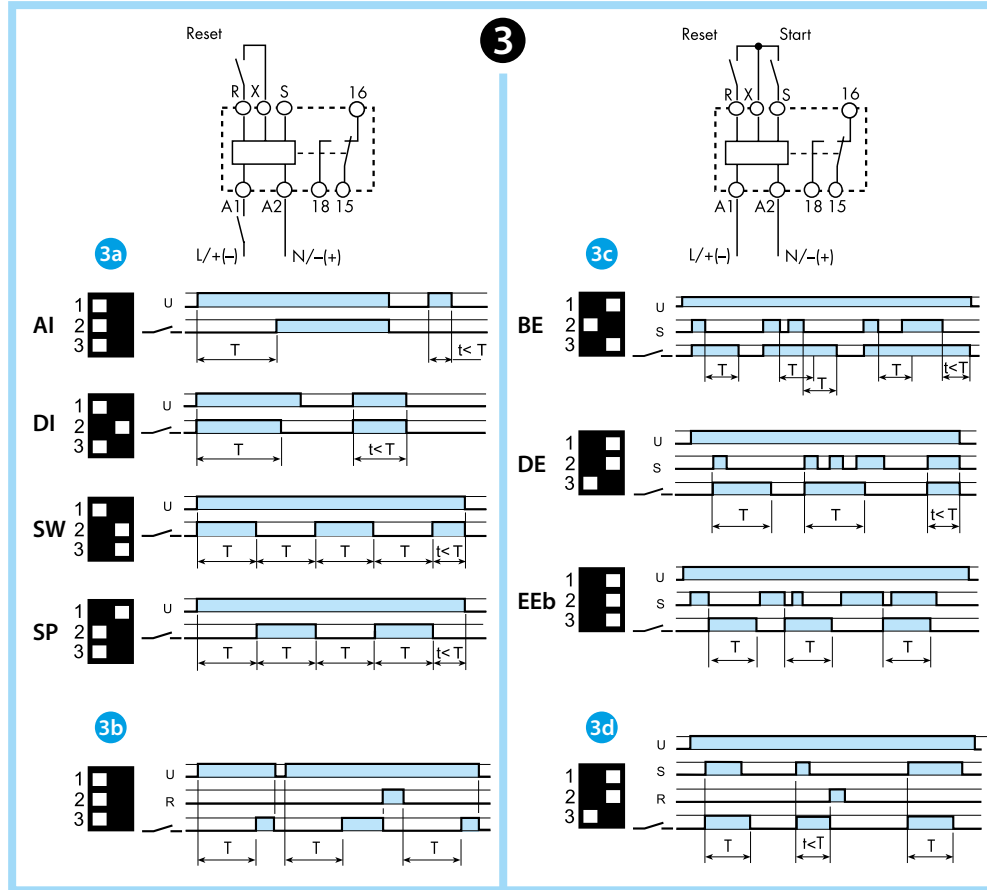
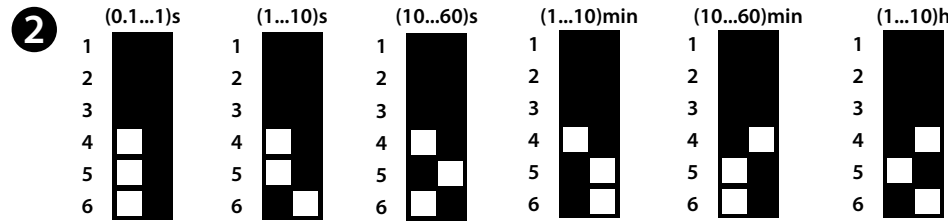
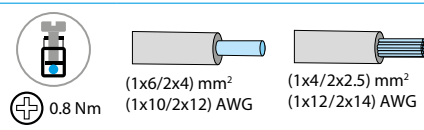
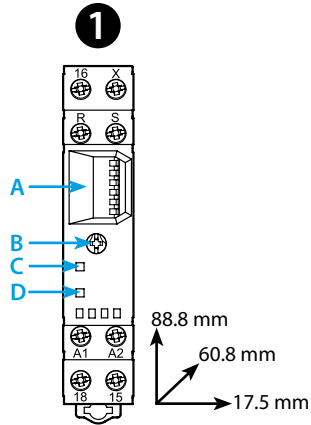




81.01

	81.01.0.230.0000 U _N (12...230) V AC (50/60 Hz) / DC U _{min} 10.8 V AC / DC U _{max} 250 V AC / DC P < 2 VA / < 2 W
	1CO (SPDT) 16 A 250 V AC AC1 4000 VA AC15 (230 V AC) 750 VA M (230 V AC) 0.55 kW DC1 (30/110/220) V (16/0.3/0.12) A
	(-10...+50)°C
IP20	



ΕΛΛΗΝΙΚΑ

81.01
ΠΟΛΥΛΕΙΤΟΥΡΓΙΚΟ - ΠΟΛΥΤΑΣΙΚΟ ΧΡΟΝΙΚΟ ΜΕ START ΚΑΙ RESET

- 1** ΕΜΠΡΟΣΘΙΟΣ ΠΙΝΑΚΑΣ
- A Dip Switch για επιλογή λειτουργιών και κλίμακες χρόνων
 - B Ρύθμιση της καθυστέρησης
 - C LED: παρουσία τάσης
 - D LED: ρελέ ON

2 ΚΛΙΜΑΚΕΣ ΧΡΟΝΩΝ

3 ΔΙΑΓΡΑΜΜΑΤΑ ΣΥΝΔΕΣΜΟΛΟΓΙΑΣ ΚΑΙ ΛΕΙΤΟΥΡΓΙΕΣ

- 3a** Λειτουργίες χωρίς εξωτερικό START
Start μέσω επαφής στην τροφοδοσία (A1)
AI Καθυστέρηση κατά την εισαγωγή
DI Διάλειμμα
SW Συμμετρική διαλείπουσα λειτουργία αρχή ON
SP Συμμετρική διαλείπουσα λειτουργία αρχή OFF
- 3b** Λειτουργία του RESET (R) (παράδειγμα)
- 3c** Λειτουργίες με εξωτερικό START
Start μέσω επαφής σε ακροδέκτη ελέγχου (S, X)
BE Καθυστέρηση διακοπής με σήμα ελέγχου
DE Στιγμαίο διάλειμμα με σήμα ελέγχου
EEb Διάλειμμα του σήματος ελέγχου
- 3d** Λειτουργία του RESET (R) (παράδειγμα)

ΠΡΟΣΟΧΗ

Μην συνδέετε τους ακροδέκτες R, X και S στην τροφοδοσία. Τα χρονοδιαγράμματα και οι λειτουργίες θα πρέπει να ρυθμίζονται πριν από την ενεργοποίηση του χρονοδιακόπτη. Ελάχιστη διάρκεια παλμού 50 ms. Επαναφορά χρόνου ≤ 50 ms. Συναρμολόγηση σε ράβδο 35 mm (EN 60715).